



HANDLINGEN ÄR I SIN HELHET
SKYDDAD UPPHOVSRETTSLIGT

Bo Punkt

BYGGSYSTEM

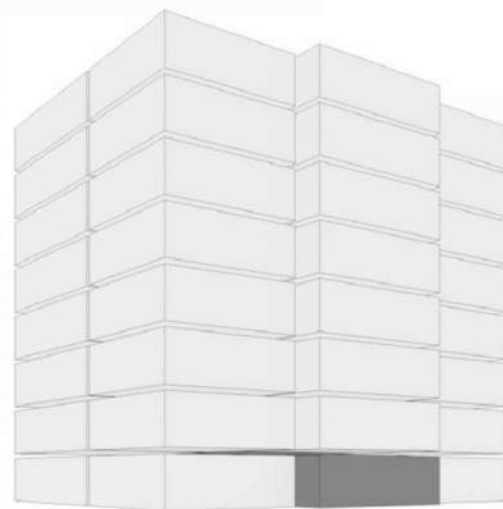
Ritning: 1a
2020-03-10

JSB VI BYGGER
FÖR FLER

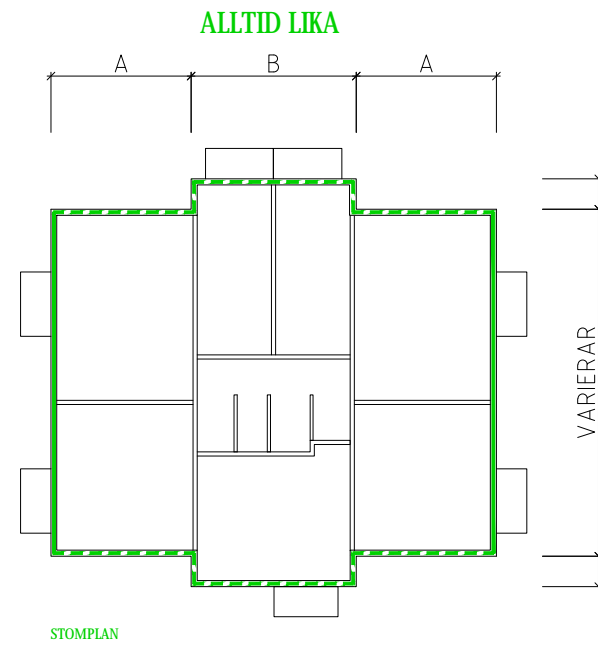


Vår tanke har varit att skapa ett hus baserat på långsiktig hållbarhet ur ett förvaltningsperspektiv. Materialen i stommen är därför valda för att vara hållbara och tåliga över husets hela livslängd. Den tunga stommen är av god kvalitet med minsta möjliga miljöpåverkan.

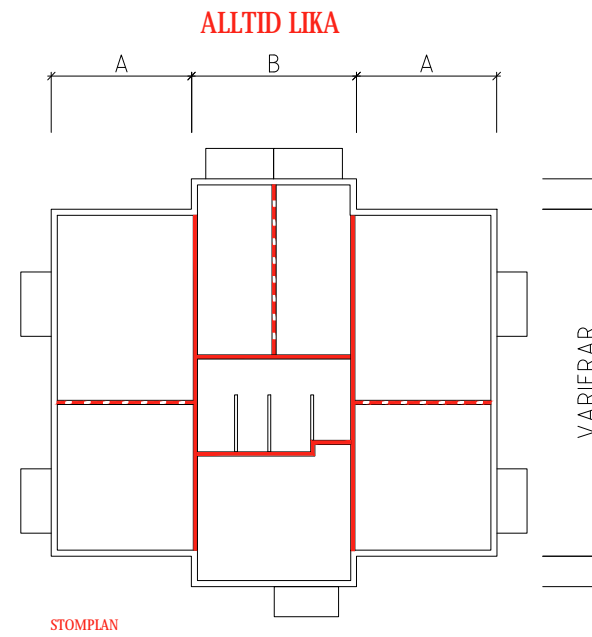
Huset har en central källa med vertikala kommunikationer för människor, el, vatten och värme. Detta i form av trappa, hiss, el- och VVS-schakt. (Trappan är möjlig att omforma till en TR2-trappa inom fotavtrycket BOA) Förbrukningen av el, vatten och värme går att läsa av i trapphuset och kräver alltså inte tillgång till lägenheterna.



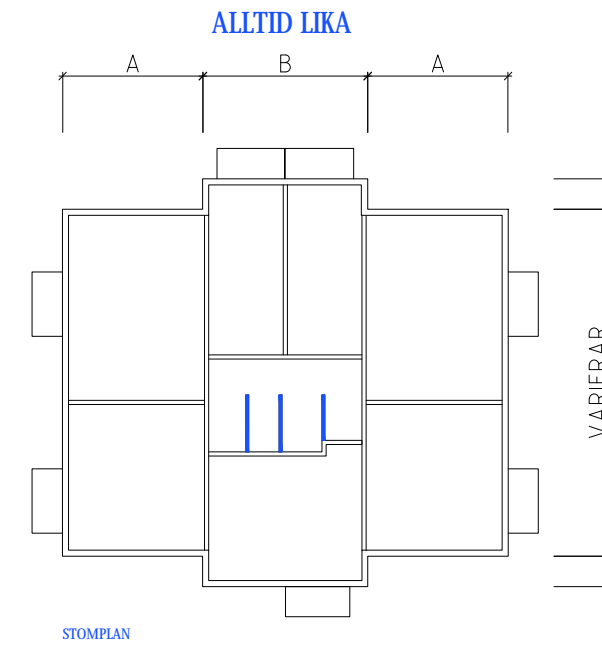
Flexibilitet
Byggelement i form av klossar utbytbara efter önskemål om lägenhetsstorlekar och lägenhetsfördelning. Vertikalt ovan varandra alltid samma typ. Detta ger möjlighet till många olika kombinationer.



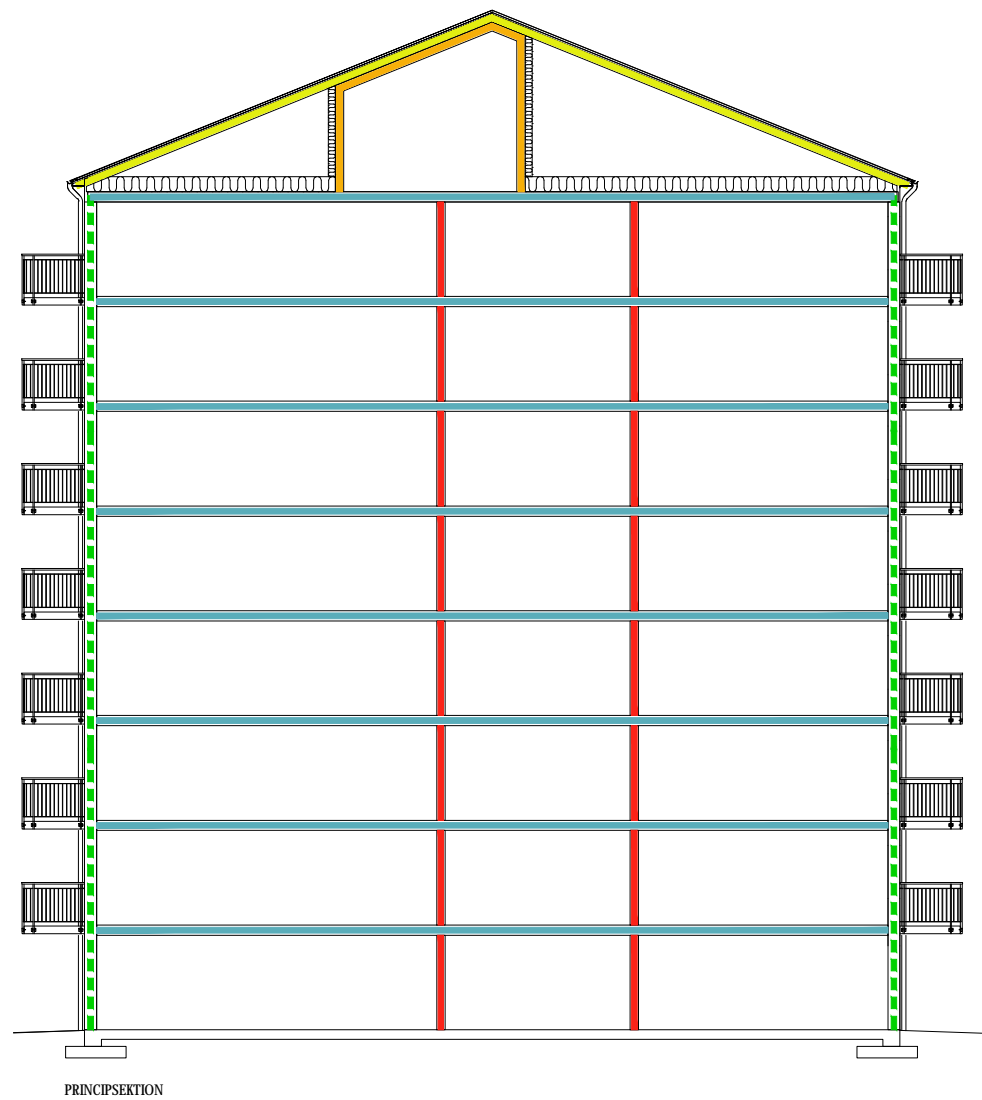
- BÄRANDE YTTERVÄGG, PREFAB-BETONG/LÄTTKLINKER
- - - - - YTTERVÄGG, PREFAB-BETONG/LÄTTKLINKER



- BÄRANDE LGH-SKILJANDE VÄGG, LUDKLASS B SKALVÄGG, PREFAB-MILJÖBETONG
- - - - - LGH-SKILJANDE VÄGG, SKALVÄGG, LUDKLASS B PREFAB-MILJÖBETONG



- PREFAB-MILJÖBETONG



- PREFAB TAKSTOL
- PREFAB LÄTTVÄGG, FLÄKIRUM
- - - - - YTTERVÄGG, PREFAB-BETONG/LÄTTKLINKER
- BÄRANDE LGH-SKILJANDE VÄGG, LUDKLASS B SKALVÄGG, PREFAB-MILJÖBETONG
- PREFAB FILIGRAN SAMT MILJÖBETONG

BYGGSYSTEM STOMME

u
med goda egenskaper avseende brand,
ljud och energi.

SKALA 1:200 (A3)

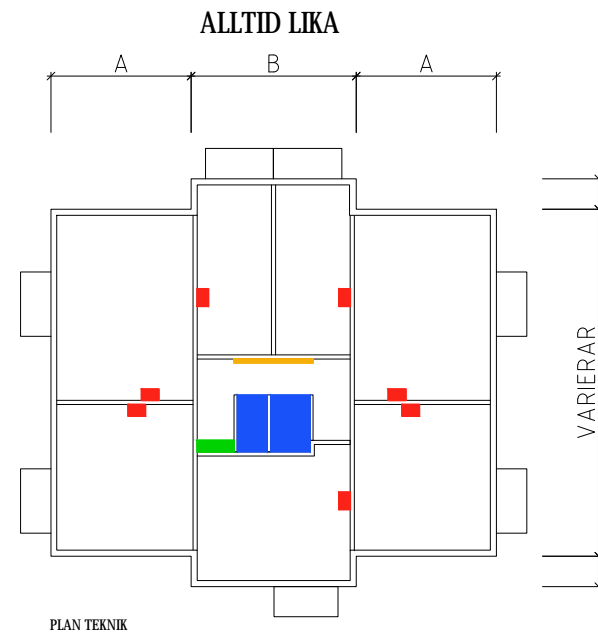
HANDLINGEN ÄR I SIN HELHET
SKYDDAD UPPHOVSRETTSLIGT

Bo Punkt

BYGGSYSTEM

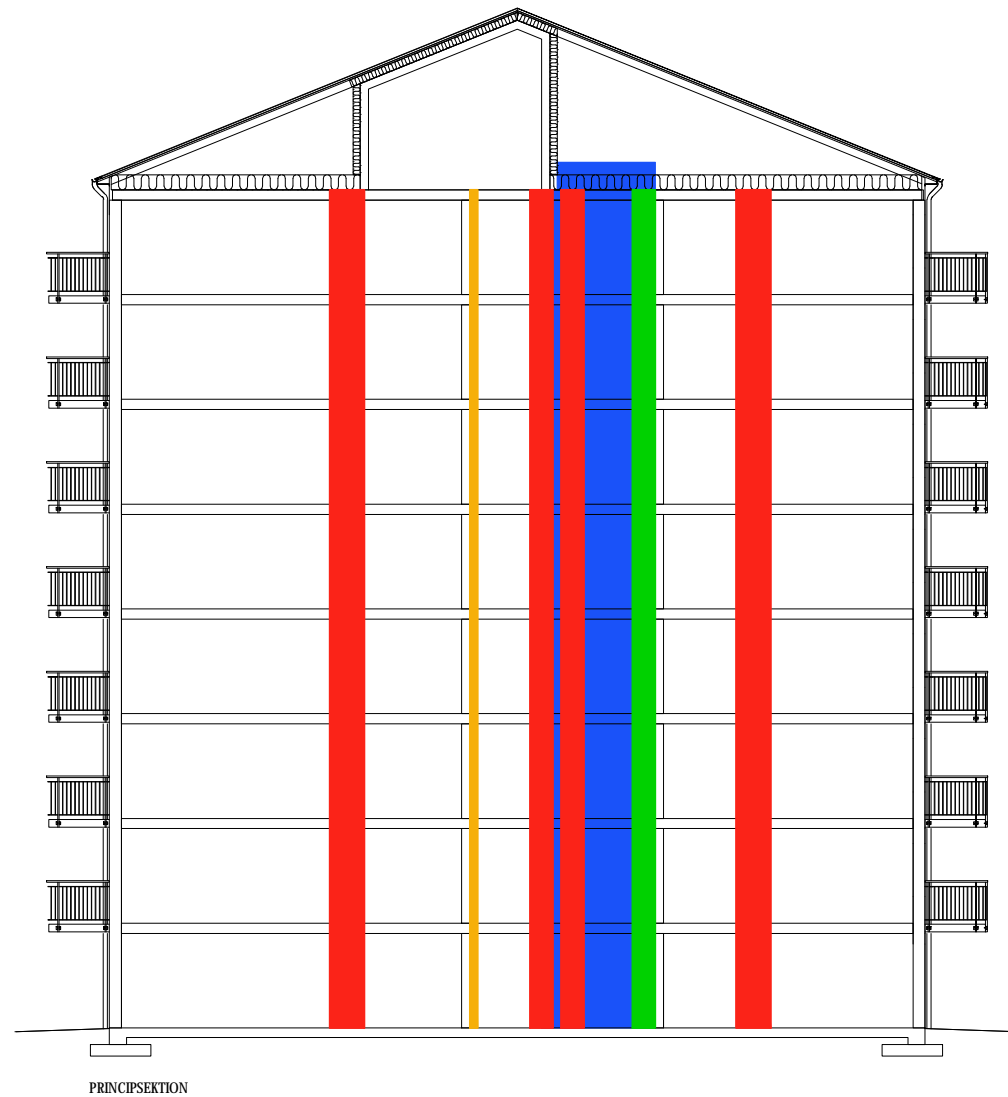
Ritning: 1c
2020-03-10

JSB VI BYGGER
FÖR FLER



- TILL- OCH FRÅNLUFT, VERTIKAL DRAGNING
- HISS/TRAPPA
- ELSCHAKT VERTIKAL
- VERTIKALA VS DRAGNINGAR

VÄRMESTAMMARNAS GÅR VERTIKALT I LÄGENHET (KLK/FRD)



BYGGSYSTEM TEKNIK

#

centrala systemet.
 y y#
 fotavtrycket (BYA).
 servis."

HANDLINGEN ÄR I SIN HELHET
 SKYDDAD UPPHOVSRETTSLIGT



HANDLINGEN ÄR I SIN HELHET
SKYDDAD UPPHOVSRETTSLIGT

Bo Punkt

ILLUSTRATION

Ritning: 1e
2020-03-10

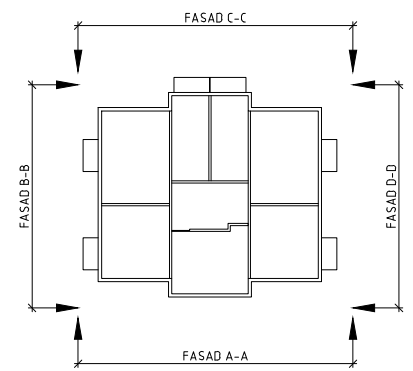
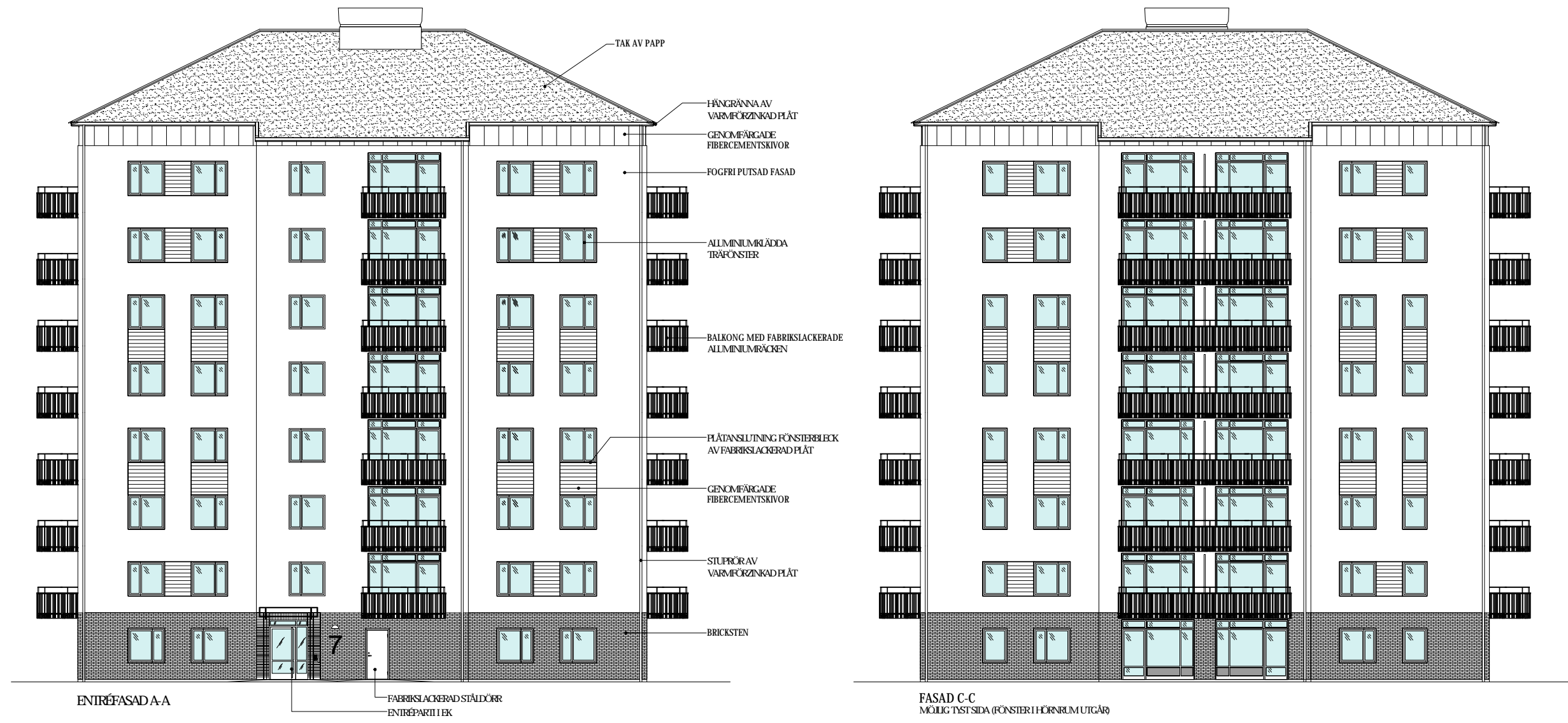
JSB VI BYGGER
FÖR FLER

SKALA 1:200 (A3)

HANDLINGEN ÄR I SIN HELHET
SKYDDAD UPPHOVSRETTSLIGT

Bo Punkt

FASADER

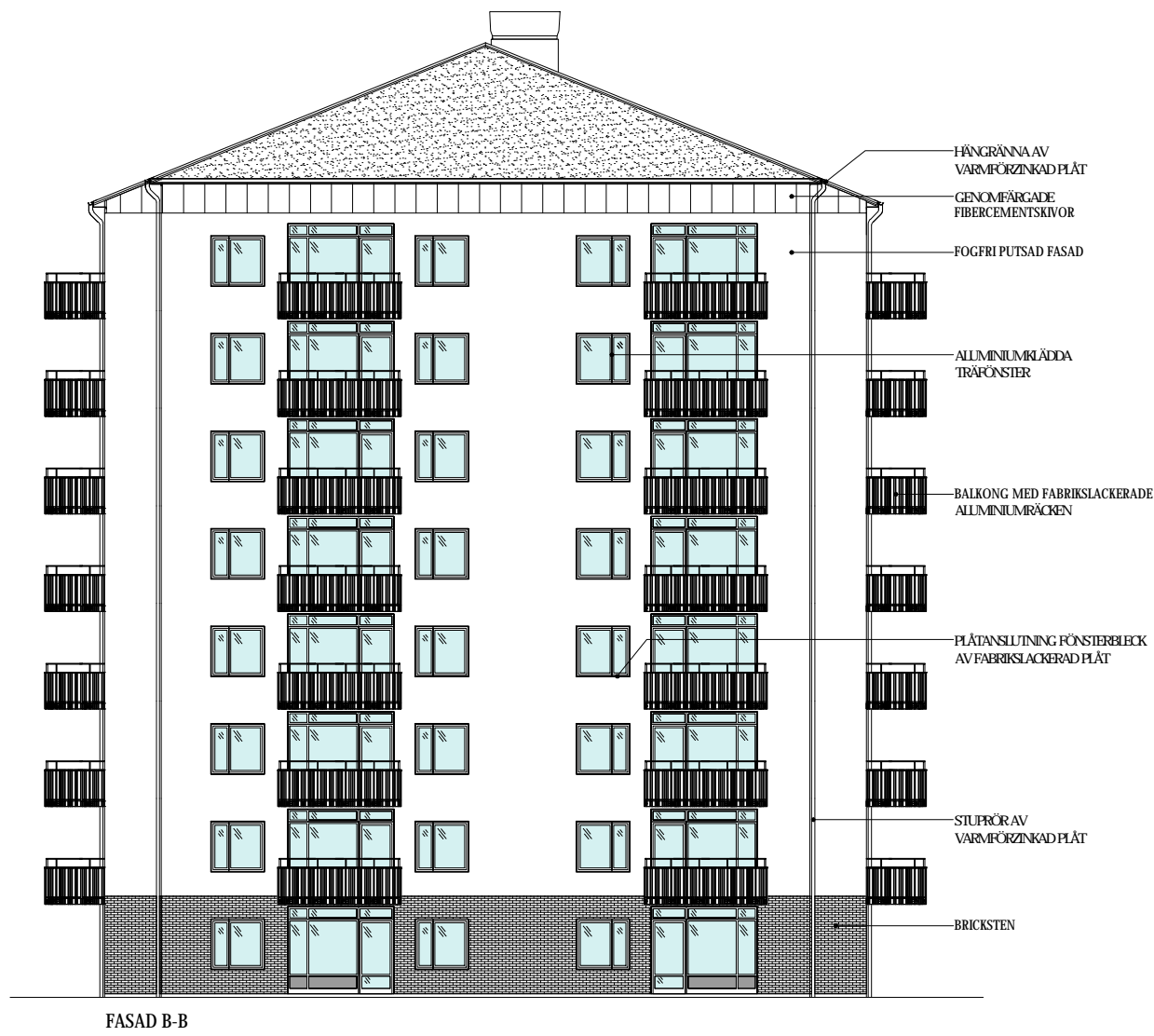


Ritning: 2a
2020-03-10, KOMPLETTERAD 2020-04-23

JSB VI BYGGER
FÖR FLER

SKALA 1:200 (A3)

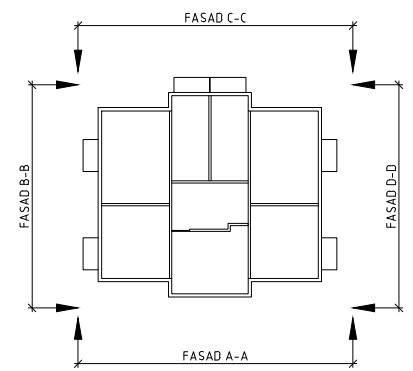
HANDLINGEN ÄR I SIN HELHET
SKYDDAD UPPHOVSRETTSLIGT



FASAD B-B



FASAD D-D



Bo Punkt

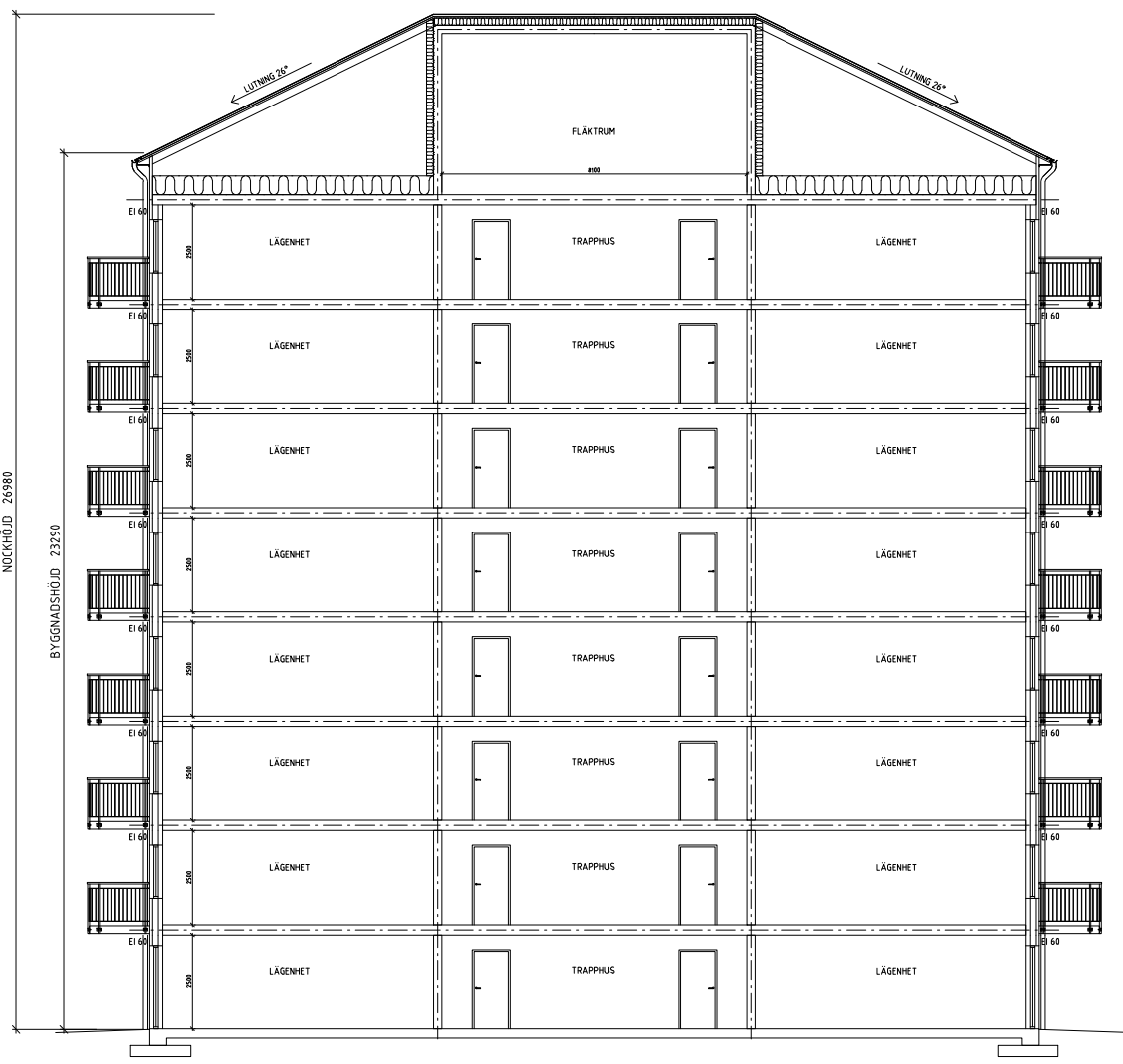
FASADER

Ritning: 2b
2020-03-10, KOMPLETTERAD 2020-04-23

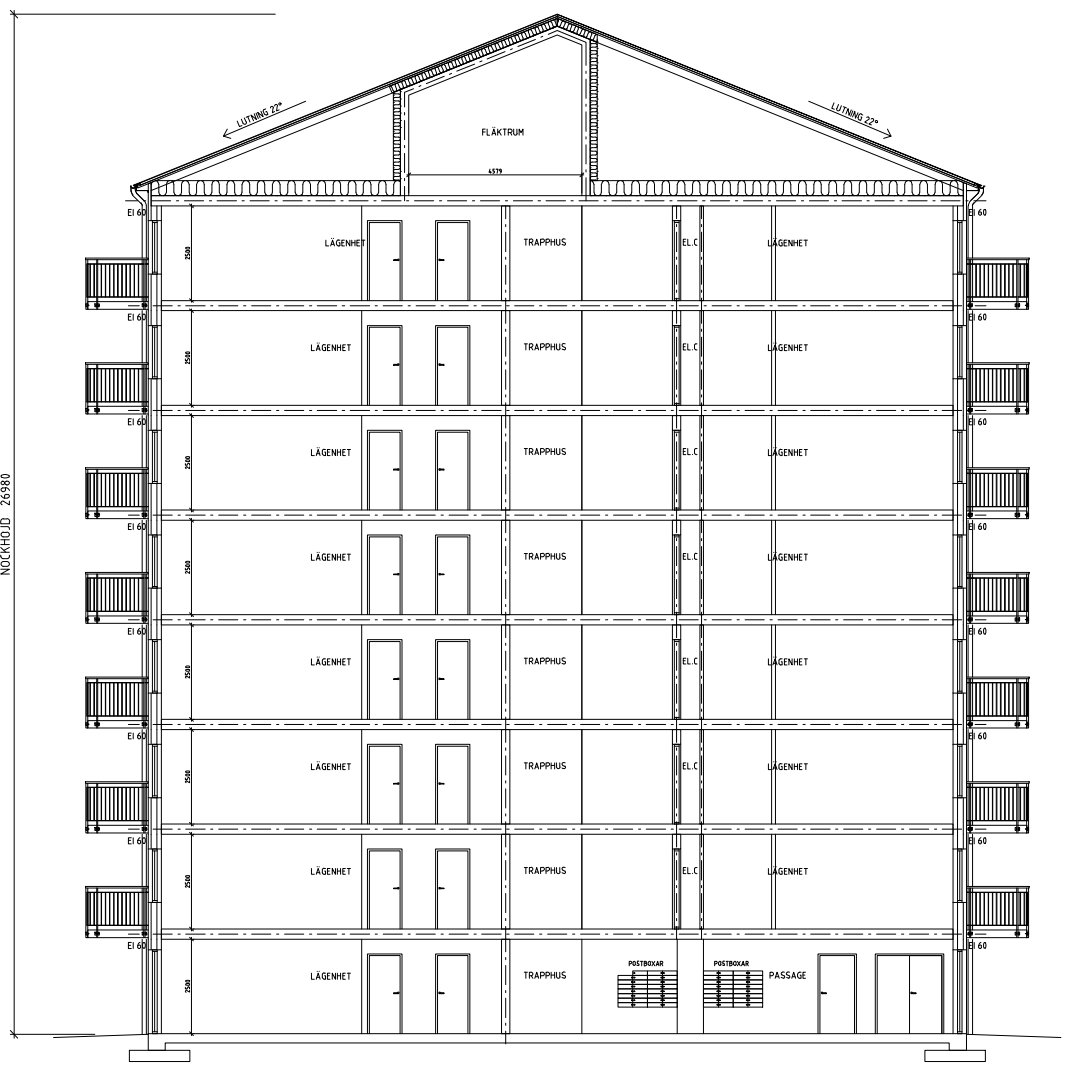


SKALA 1:200 (A3)

HANDLINGEN ÄR I SIN HELHET
SKYDDAD UPPHOVSRETTSLIGT



PRINCIPSEKTION A-A



PRINCIPSEKTION B-B

ALL HORIZONTELL TEKNIKDRAGNING SKER I
BÄLKLÄGEN
DÄRFÖR HAR ALLA LÄGENHETSUTRYMMEN FULLHÖJD.
INGA SÄNKTA UNDERTAKER ELLER INKLÄDNADER FÖR
INSTALLATIONER.

Bo Punkt

PRINCIPSEKTIONER

Ritning: 2c
2020-03-10

JSB VI BYGGER
FÖR FLER

SKALA 1:20 (A3)

HANDLINGEN ÄR I SIN HELHET
SKYDDAD UPPHOVSRETTSLIGT



ENTRÉ

MATLACKAD EK DÖRRAUTOMATIK MED SENSOR, SAMT ARBÄGSKONTAKTIER OCH DOLD KÄRMÖVERFÖRING.
ALTERNATIV ALUMINIUMPARTI I VALFRI STANDARD KULÖR, RAL

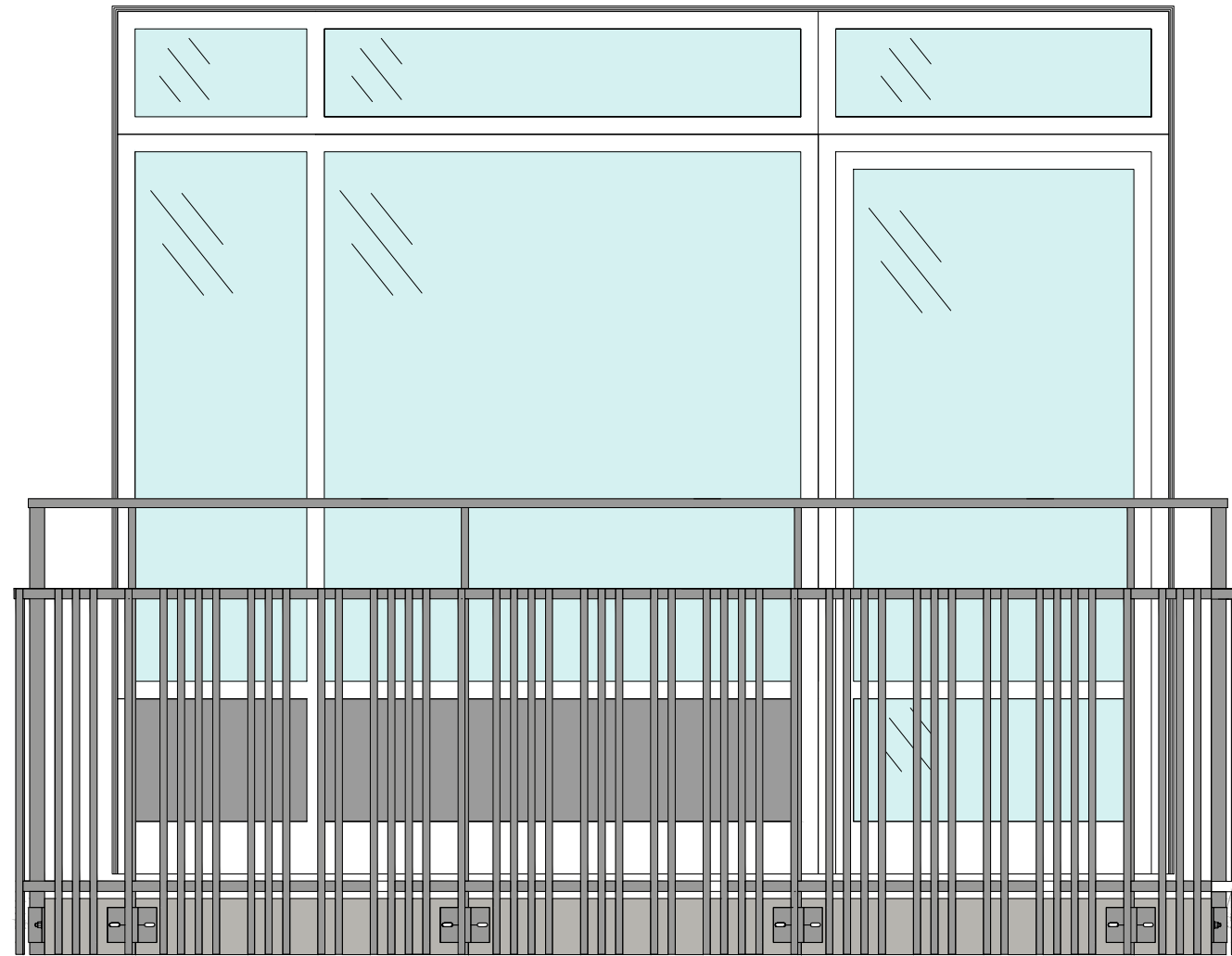
Bo Punkt

FASADDETALJER, ENTRÉPARTII

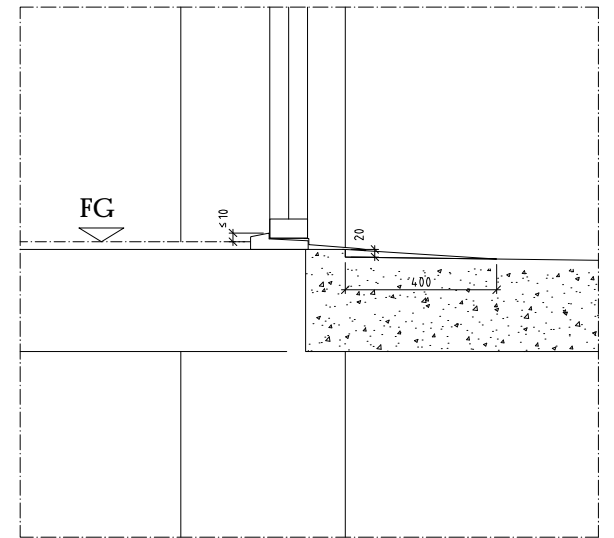
Ritning: 3a
2020-03-10, KOMPLETTERAD 2020-04-23

JSB VI BYGGER
FÖR FLER

SKALA 1:20 (A3)
0 0,25 0,5 0,75 1



BALKONGRÄCKE



DETALJ BALKONG
SKALA 1:20

HANDLINGEN ÄR ISIN HELLET
SKYDDAD UPPHOVSRETTIGT

Bo Punkt

FASADDETALJER, BALKONGRÄCKE

Ritning: 3b
2020-03-10, KOMPLETTERAD 2020-04-22

JSB VI BYGGER
FÖR FLER



TABELL LÄSES TILLSAMMANS MED RITNING 4. 5a SAMT 5b

| Lägenhetsfördelning 8vningar | | | | | | |
|------------------------------|-----------|-------|--------------------|---------------------|----------------------|----------------------|
| VÅN.PLAN | TYP | ANTAL | BOA | TOT.BOA | BOA/PLAN | BTA/PLAN |
| PLAN 1 | 1 RoK | 2 st | 34,9m ² | 69,8m ² | | |
| | 2 RoK | 1 st | 54,8m ² | 54,8m ² | | |
| | 3 RoK | 2 st | 70,0m ² | 140,0m ² | | |
| | 3 RoK | 1 st | 75,0m ² | 75,0m ² | 339,6m ² | 460,6m ² |
| PLAN 2 | 1 RoK | 2 st | 34,9m ² | 69,8m ² | | |
| | 2 RoK | 1 st | 54,0m ² | 54,0m ² | | |
| | 2 RoK | 2 st | 54,8m ² | 109,6m ² | | |
| | 3 RoK | 2 st | 70,0m ² | 140,0m ² | 373,4m ² | 460,6m ² |
| PLAN 3 | 1 RoK | 2 st | 34,9m ² | 69,8m ² | | |
| | 2 RoK | 1 st | 54,0m ² | 54,0m ² | | |
| | 2 RoK | 2 st | 54,8m ² | 109,6m ² | | |
| | 3 RoK | 2 st | 70,0m ² | 140,0m ² | 373,4m ² | 460,6m ² |
| PLAN 4 | 1 RoK | 2 st | 34,9m ² | 69,8m ² | | |
| | 2 RoK | 1 st | 54,0m ² | 54,0m ² | | |
| | 2 RoK | 2 st | 54,8m ² | 109,6m ² | | |
| | 3 RoK | 2 st | 70,0m ² | 140,0m ² | 373,4m ² | 460,6m ² |
| PLAN 5 | 1 RoK | 2 st | 34,9m ² | 69,8m ² | | |
| | 2 RoK | 1 st | 54,0m ² | 54,0m ² | | |
| | 2 RoK | 2 st | 54,8m ² | 109,6m ² | | |
| | 3 RoK | 2 st | 70,0m ² | 140,0m ² | 373,4m ² | 460,6m ² |
| PLAN 6 | 1 RoK | 2 st | 34,9m ² | 69,8m ² | | |
| | 2 RoK | 1 st | 54,0m ² | 54,0m ² | | |
| | 2 RoK | 2 st | 54,8m ² | 109,6m ² | | |
| | 3 RoK | 2 st | 70,0m ² | 140,0m ² | 373,4m ² | 460,6m ² |
| PLAN 7 | 1 RoK | 2 st | 34,9m ² | 69,8m ² | | |
| | 2 RoK | 1 st | 54,0m ² | 54,0m ² | | |
| | 2 RoK | 2 st | 54,8m ² | 109,6m ² | | |
| | 3 RoK | 2 st | 70,0m ² | 140,0m ² | 373,4m ² | 460,6m ² |
| PLAN 8 | 1 RoK | 2 st | 34,9m ² | 69,8m ² | | |
| | 2 RoK | 1 st | 54,0m ² | 54,0m ² | | |
| | 2 RoK | 2 st | 54,8m ² | 109,6m ² | | |
| | 3 RoK | 2 st | 70,0m ² | 140,0m ² | 373,4m ² | 460,6m ² |
| PLAN 9 | (HÄKIRUM) | | | | | 50,2m ² |
| SUMMERING: | | | | | 2963,4m ² | 3735,0m ² |
| Antal: | 1 RoK | 16 st | | | | |
| | 2 RoK | 22 st | | | | |
| | 3 RoK | 17 st | | | | |
| | 4 RoK | - | | | | |
| | | 55 st | | | | |
| LÄGENHETSFÖRDELNING, TABELL | | | | | | |

HANDLINGEN ÄR SIN HELHET SKYDDAD UPPHOVSRÄTTSLIGT

Bo Punkt

ENTRÉPLAN (- PLAN 1)

Ritning: 4
2020-03-10, KOMPLETTERAD 2020-04-22

JSB VI BYGGER FÖR FLER



- 1 RoK
- 2 RoK
- 3 RoK
- ALLMÄNNA YTOR/TEKNIK

Ett rymligt trapphus som medför lätta in- och uttransporter och hög tillgänglighet för rullstolsburna. Direkt man kommer innanför lägenhetsdörren möts man av dagsljus från fönstret som ligger rakt fram i blickpunkten.

Våra lägenheter uppfyller normal tillgänglighet fullt ut. El- och mediacentral är placerad tillgängligt (700mm från innerhörn).

En öppen planlösning medför att lägenheterna kan möbleras på flera sätt i och med den rumsdisponering vi valt.

Samtliga lägenheter har förråd inom lägenheterna.

Samtliga lägenheter har tillgång till balkong alternativt uteplats.

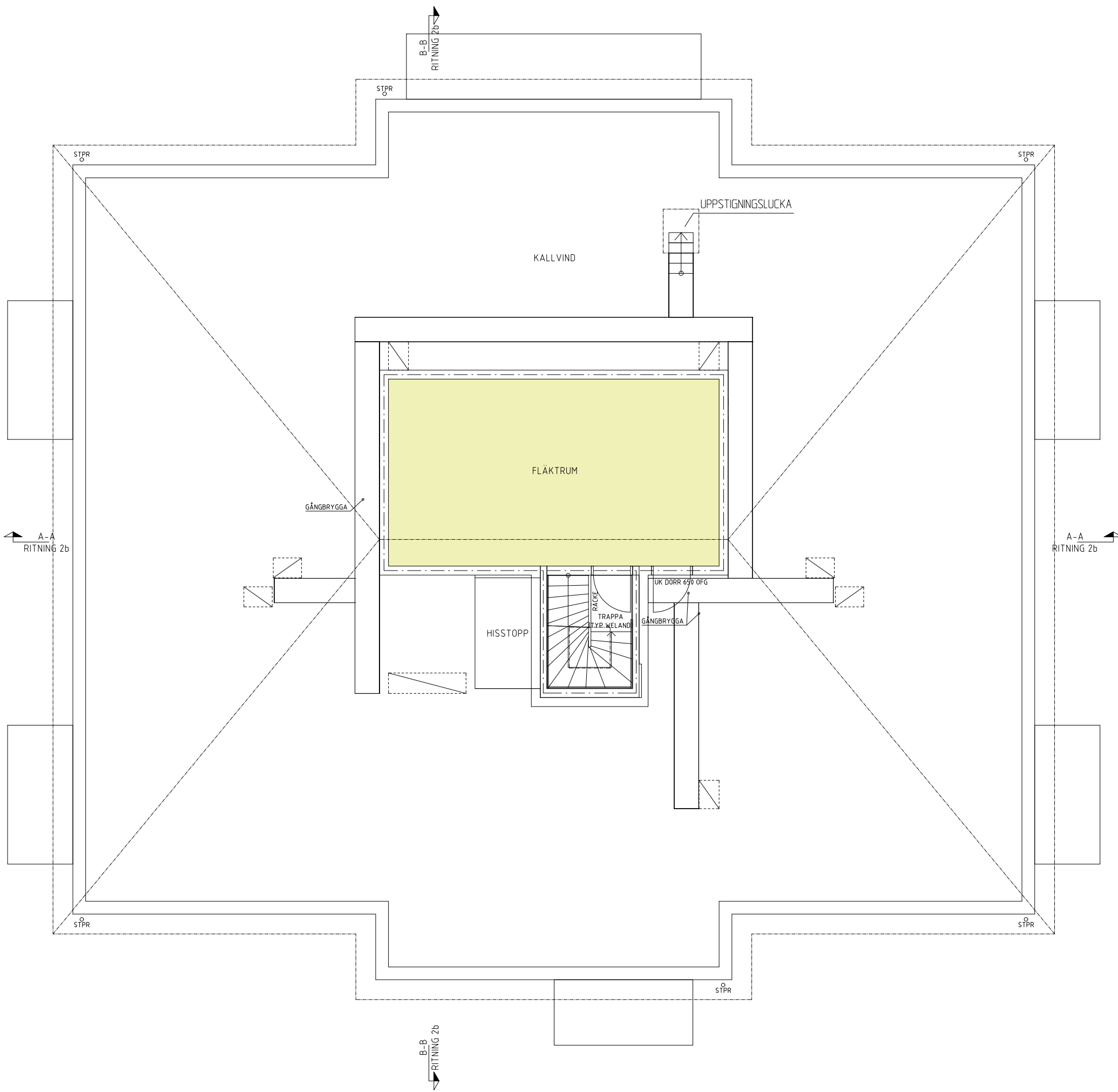
Balkong är stor och tillgänglig.

Lägenhetsskiljande väggar håller ljudklass B.

"Badrummen har granitkeramik på golven, kakel på väggarna och med matt som säkerställer god tillgänglighet. Alla lägenheterna har tvättmöjlighet i badrummen.

Ett och två rum och kök har kombimaskin medans tre och fyra rum och kök, som har större behov, har tvättmaskin och torktumlare.

HANDLINGEN ÄR I SIN HELHET SKYDDAD UPPHOVSRÄTTSLIGT



"Centralt placerat fläktrum för god tillgänglighet, service och låga driftskostnader. Placeringen är medvetet placerat över trapphus och sekundära utrymmen för att minimera störande påverkan för de boende. Till- och frånluft ovan yttertak medför möjlig placering i central stadsmiljö. Vår installation medför rensning och kontroll av kanaler från kallvind vilket innebär att man inte behöver beträda yttertaket för detta.

SKALA 1:100 (A3)
0 0,5 1 2,5 5

HANDLINGEN ÄR I SIN HELHET SKYDDAD UPPHOVSRETTSLIGT

Bo Punkt

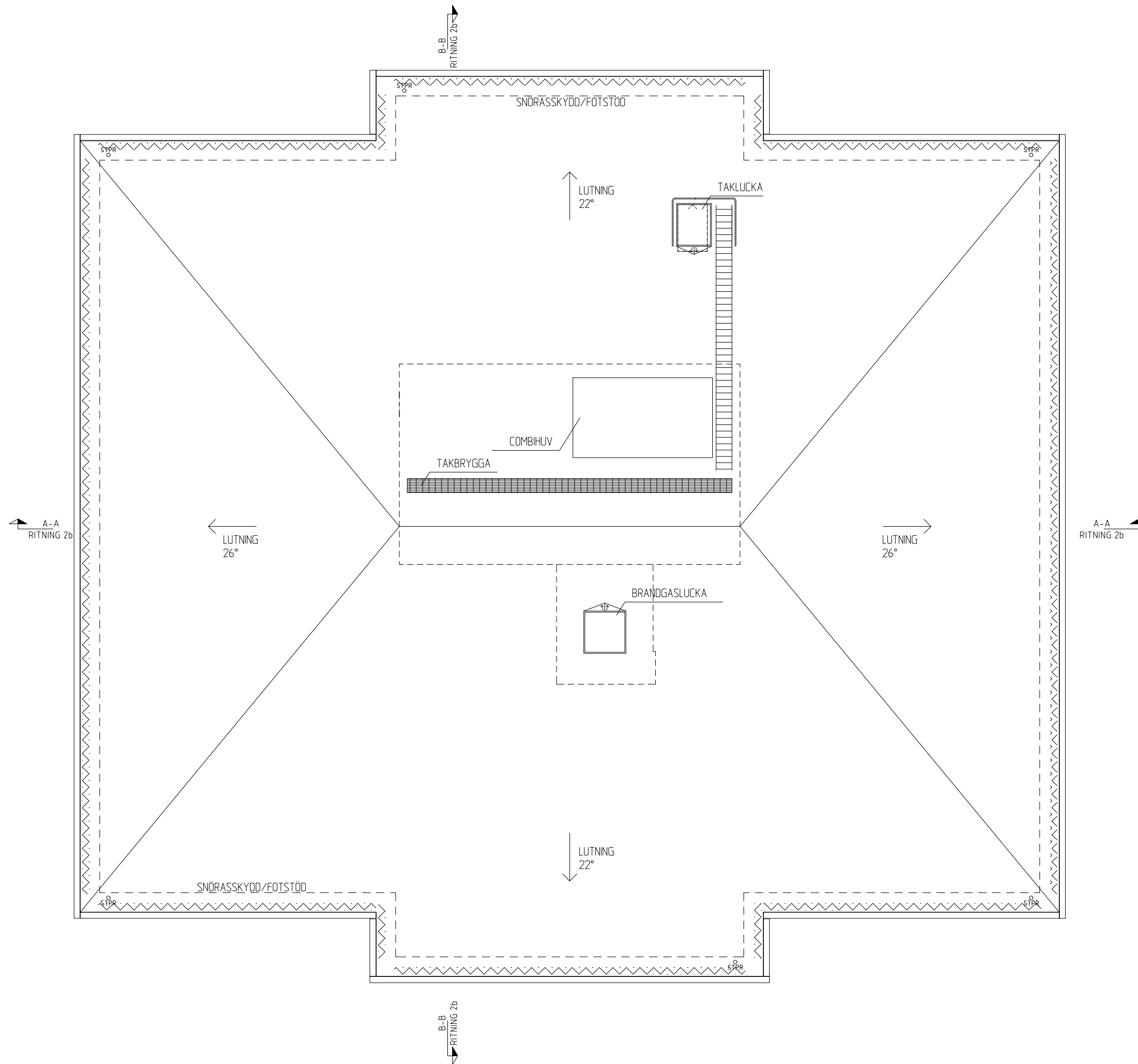
VINDSPLAN (- PLAN 9)

Ritning: 5b
2020-03-10



SKALA 1:100 (A3)

HANDLINGEN ÄR I SIN HELHET
SKYDDAD UPPHOVSRETTSLIGT

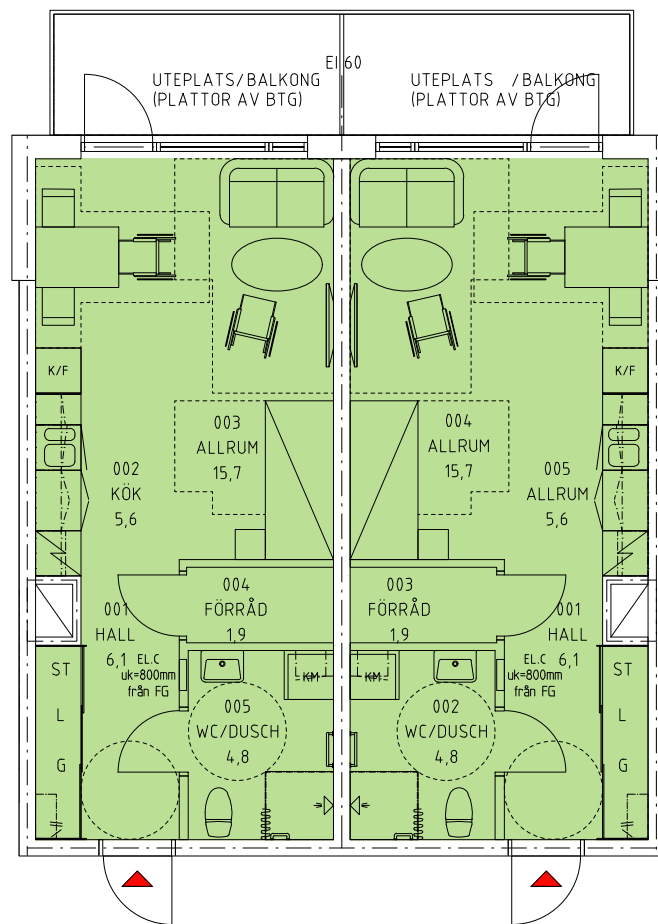


TAKPLAN

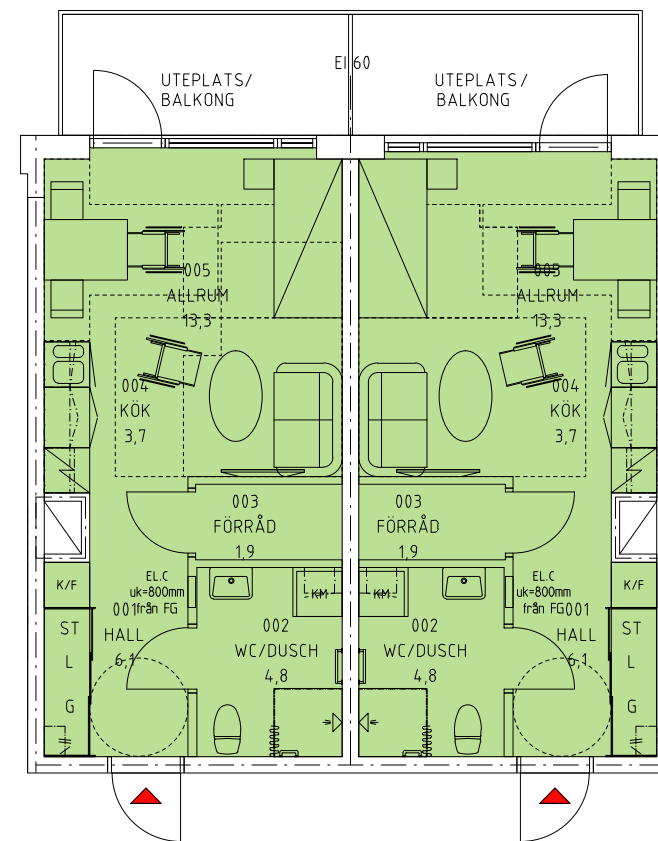
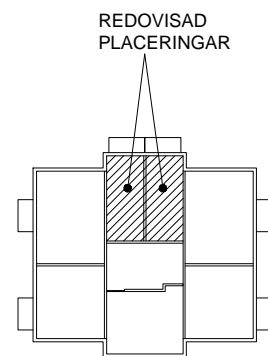
Ritning: 5c
2020-03-10

Bo Punkt

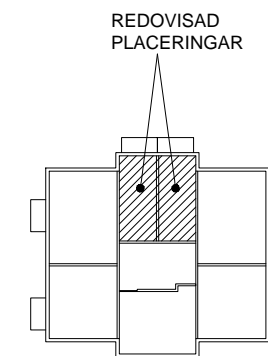
JSB VI BYGGER
FÖR FLER



PLANLÖSNING 2st 1Rök 34,9m² PLAN 1-8



ALTERNATIV PLANLÖSNING 2st 1Rök 31,0m² PLAN 1-8



SKALA 1:100 (A3)
0 0,5 1 2,5 5

HANDLINGEN ÄR I SIN HELHET
SKYDDAD UPPHOVSRETTSLIGT

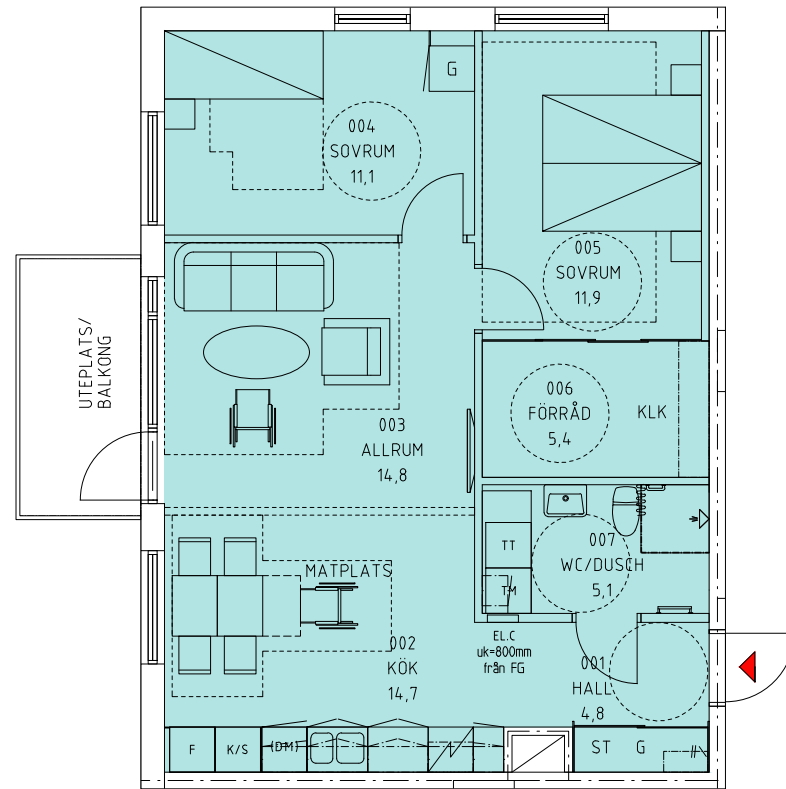
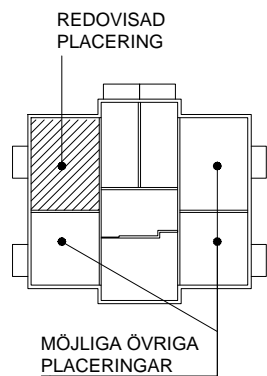
Bo Punkt

LÄGENHETSLÖSNINGAR 1RÖK MED ALTERNATIVA PLANLÖSNINGAR

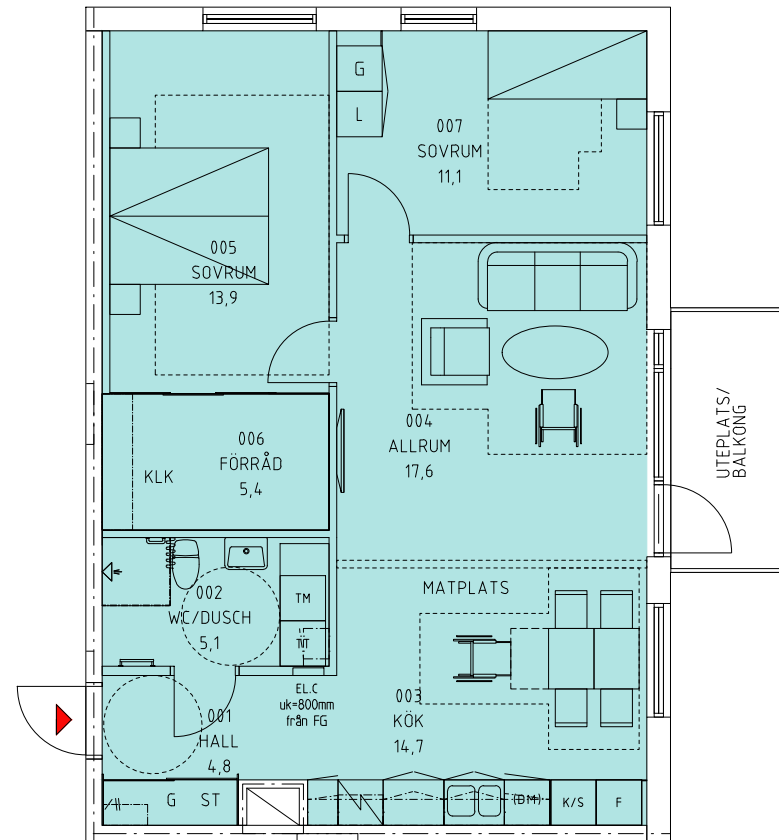
Ritning: 6

2020-03-10, KOMPLETTERAD 2020-04-22

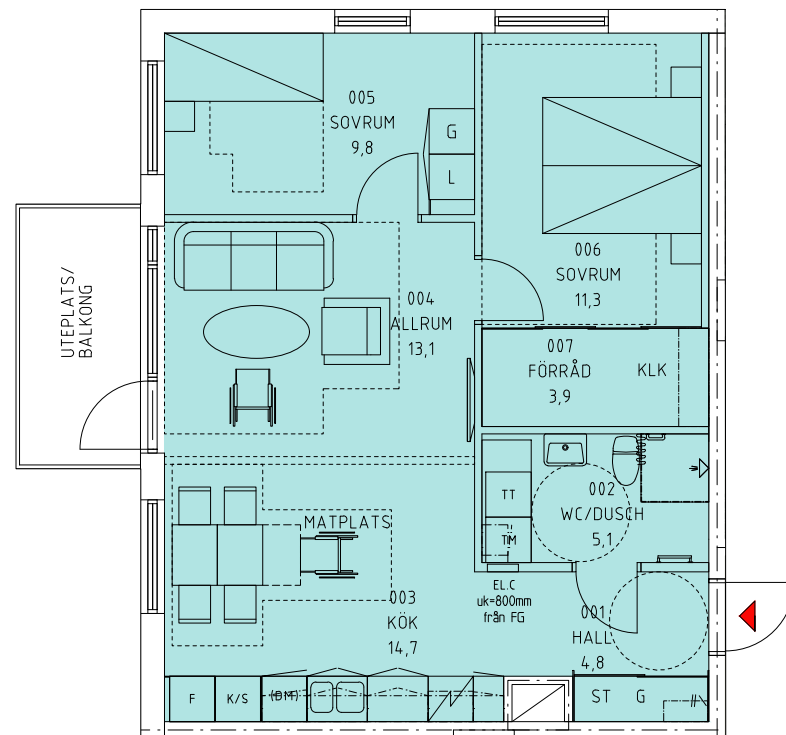
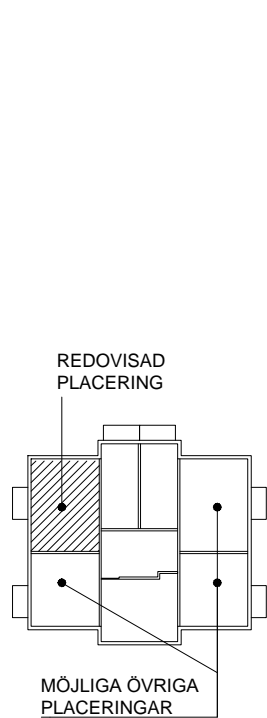
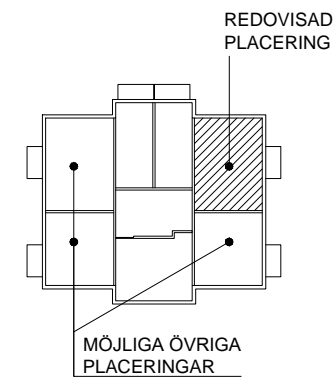
JSB VI BYGGER
FÖR FLER



PLANLÖSNING 3RoK 70,0m² PLAN 1-8



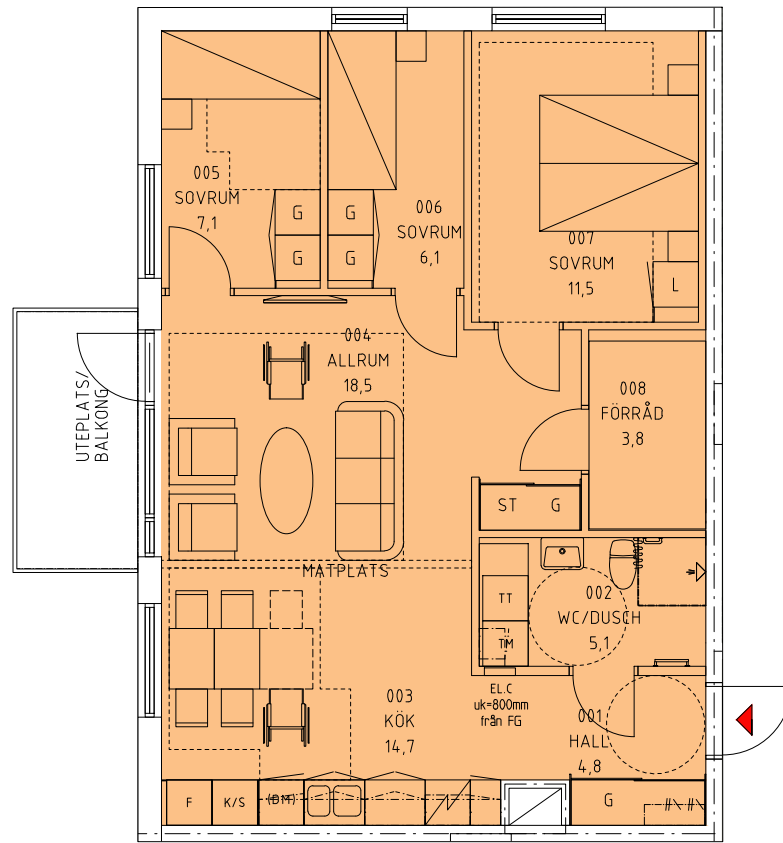
ALTERNATIV PLANLÖSNING 3RoK 75,1 m² PLAN 1-8



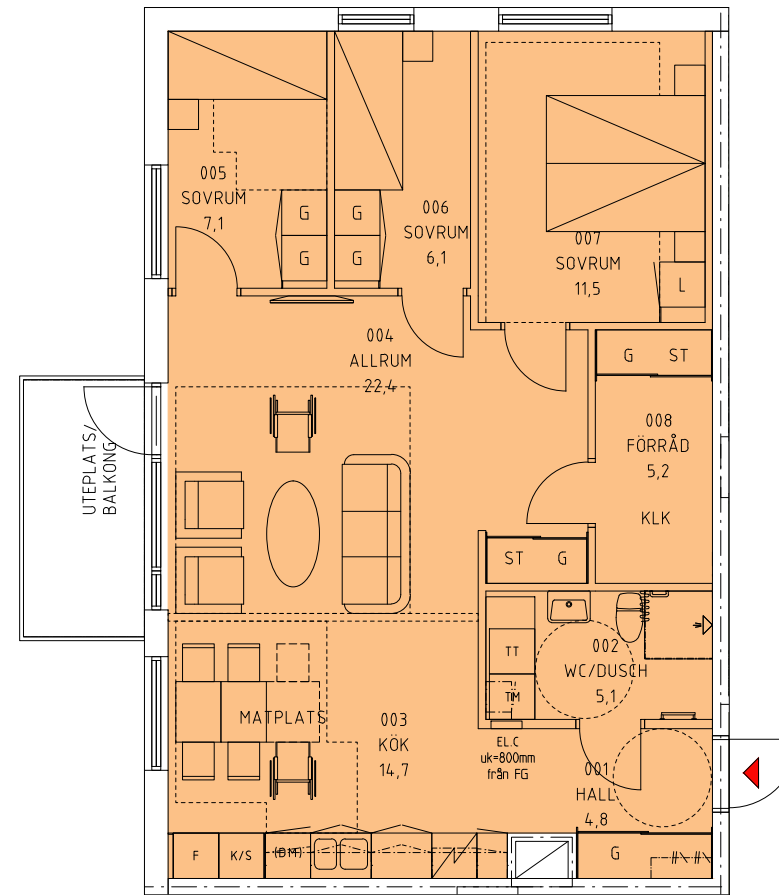
ALTERNATIV PLANLÖSNING 3RoK 65,0m² PLAN 1-8

SKALA 1:100 (A3) 0 0,5 1 2,5 5

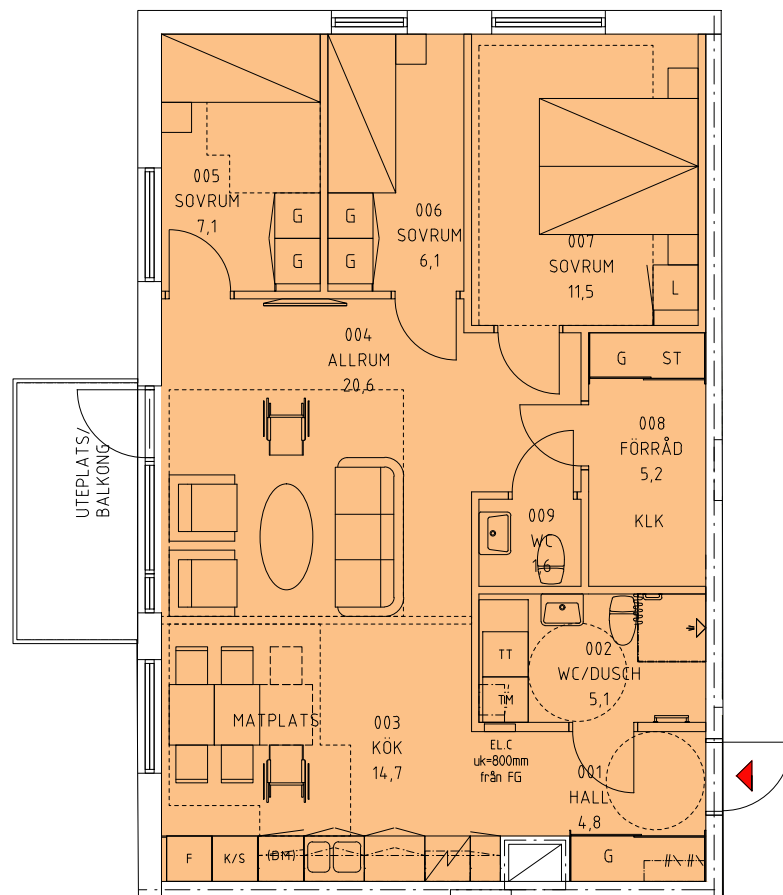
HANDLINGEN ÄR I SIN HELHET SKYDDAD UPPHOVSRETTSLIGT



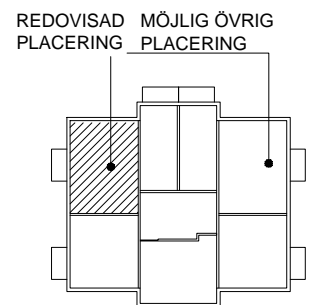
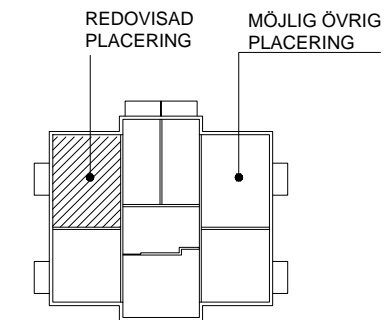
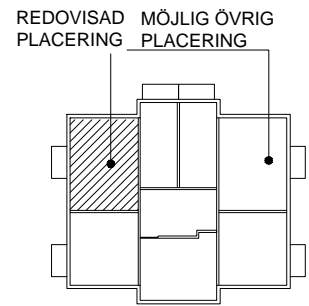
ALTERNATIV PLANLÖSNING 4RoK 75,1 m² PLAN 1-8



ALTERNATIV PLANLÖSNING 4RoK 80,1 m² PLAN 1-8



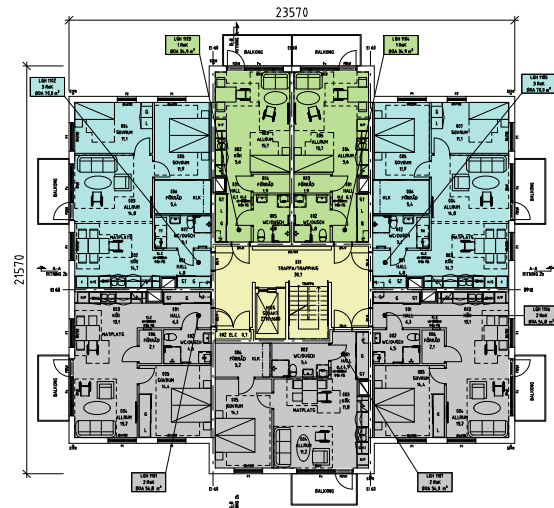
ALTERNATIV PLANLÖSNING 4RoK INKL. GÄST-WC 80,1 m² PLAN 1-8



SKALA 1:100 (A3) 0 0,5 1 2,5 5

HANDLINGEN ÄR I SIN HELHET
SKYDDAD UPPHOVSRETTSLIGT

TÄVLINGSHUSET TILL SVERIGES ALLMÄNNYTTA

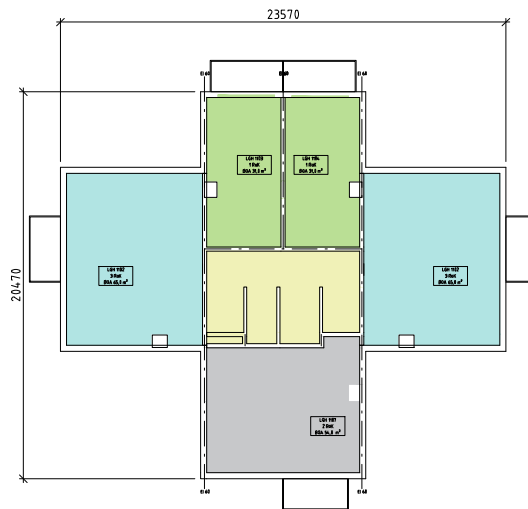


BOA: 373,4 m²
 BYA: 460,6 m²

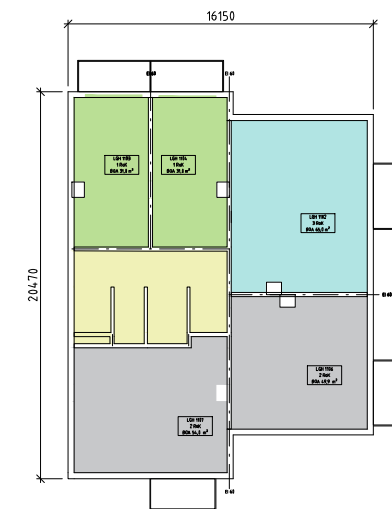
VARIANTER PÅ PLANLÖSNINGAR



ALTERNATIV A NORMALPLAN 7-SPÄNNARE
 BOA: 334,6 m²
 BYA: 418,1 m²

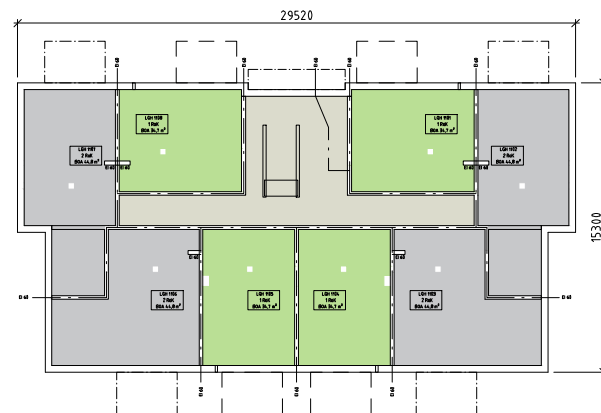


ALTERNATIV B NORMALPLAN 5-SPÄNNARE
 BOA: 246,0 m²
 BYA: 323,1 m²

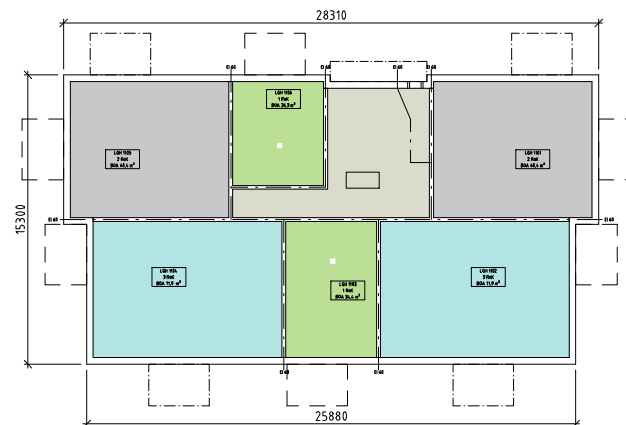


ALTERNATIV C NORMALPLAN 5-SPÄNNARE
 BOA: 230,9 m²
 BYA: 304,5 m²

TIDIGARE PLANLÖSNINGAR FRAMTAGNA I
 SAMARBETE MED SABO.



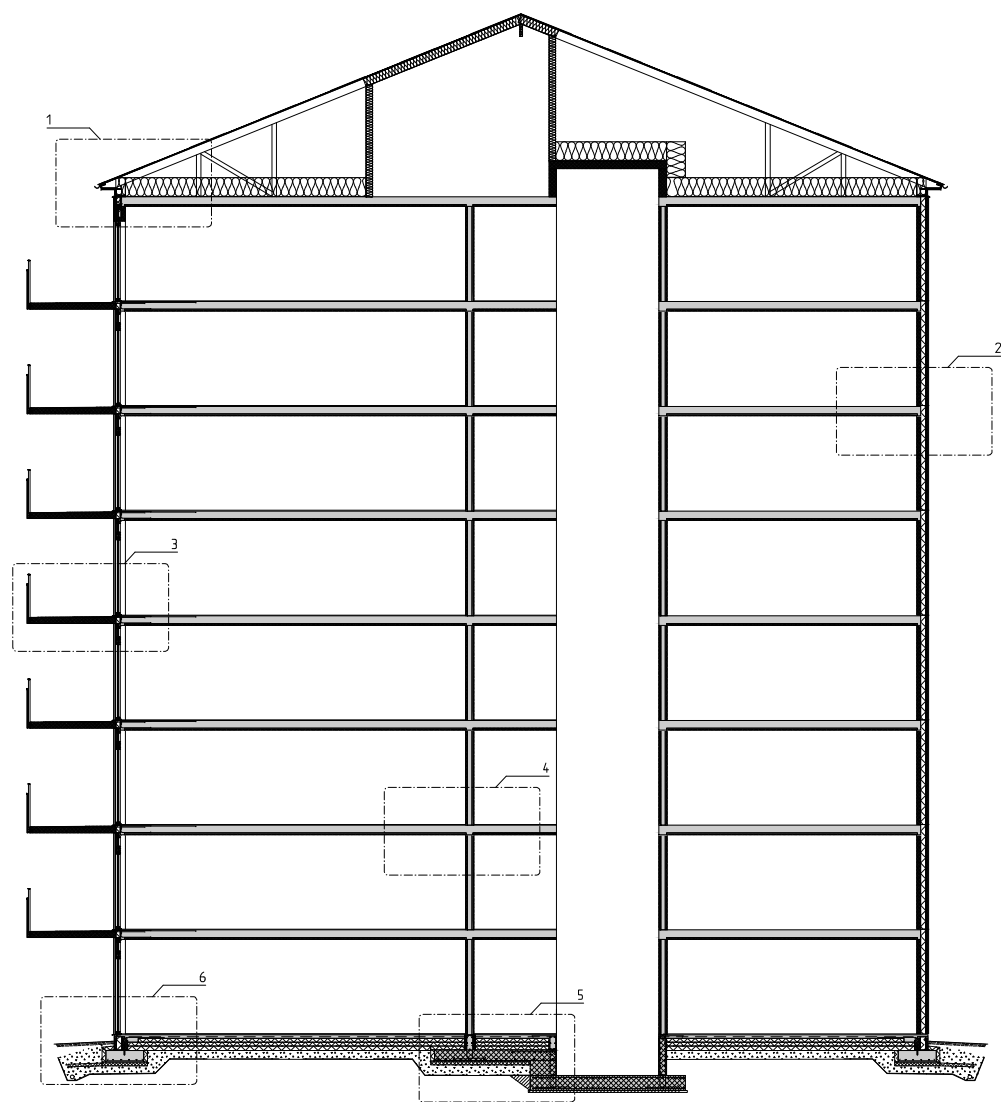
PLAN 1 - BoMINI 8-SPÄNNARE
 BOA: 318,0 m²
 BYA: 428,2 m²



PLAN 1 BAS 6-SPÄNNARE
 BOA: 325,3 m²
 BYA: 413,3 m²

SKALA 1:200 (A3)
0 1 2,5 5 7,5 10

HANDLINGEN ÄR I SIN HELHET
SKYDDAD UPPHOVSRETTSLIGT



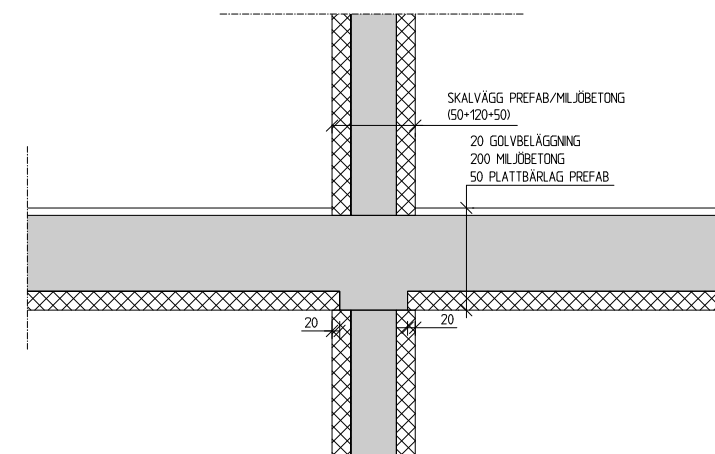
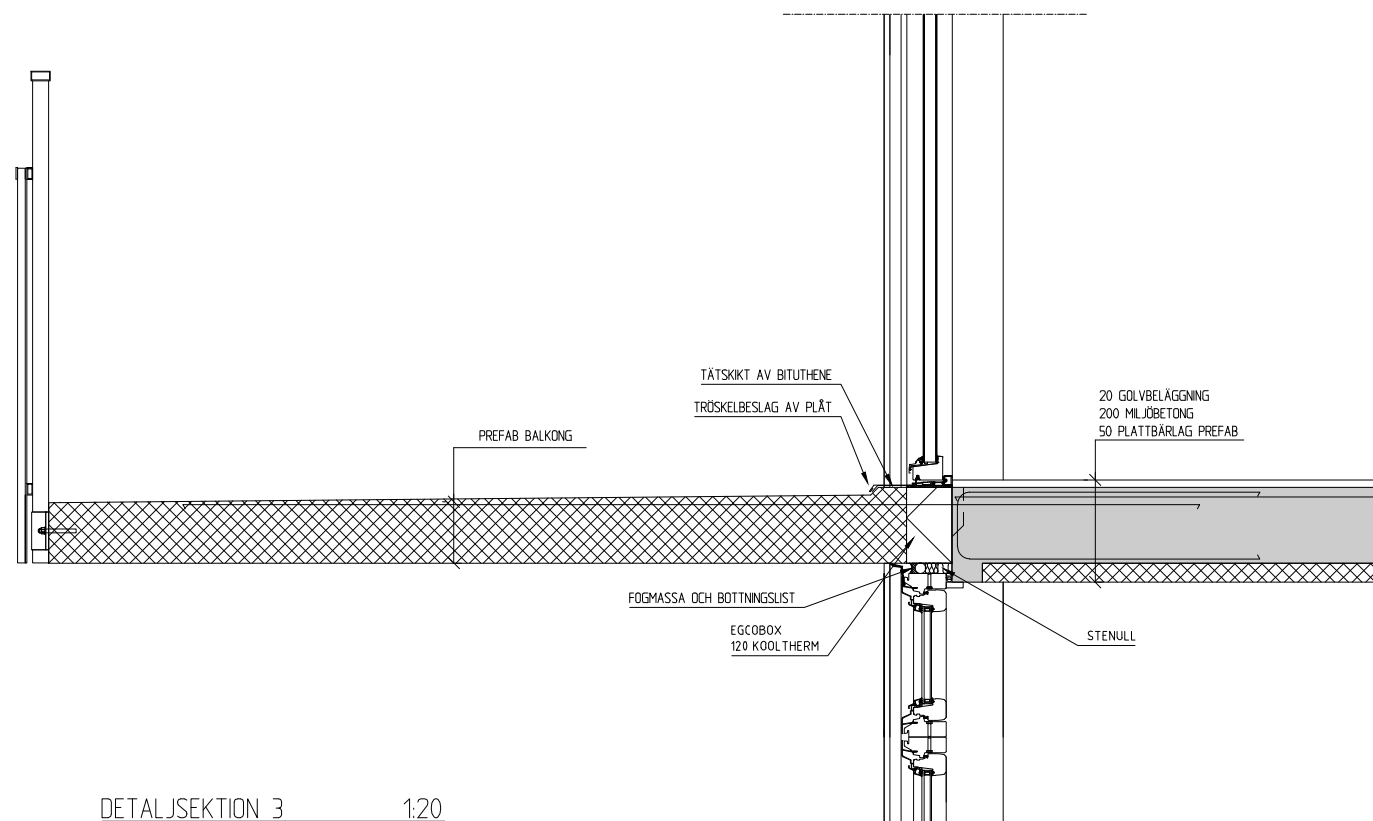
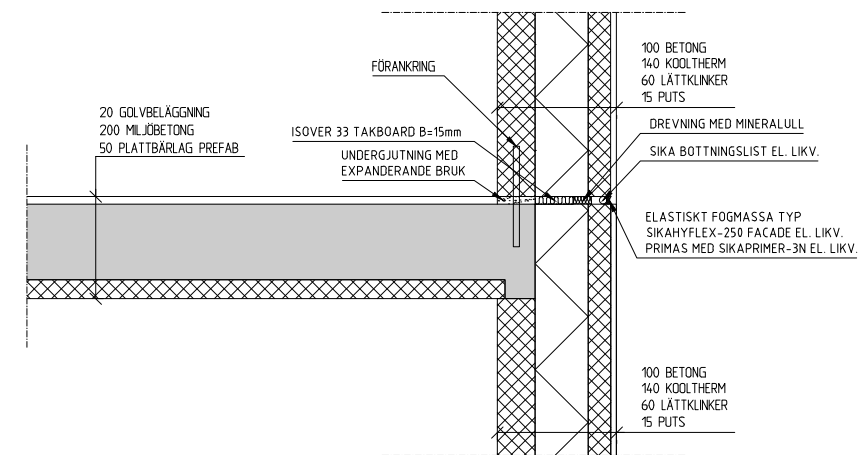
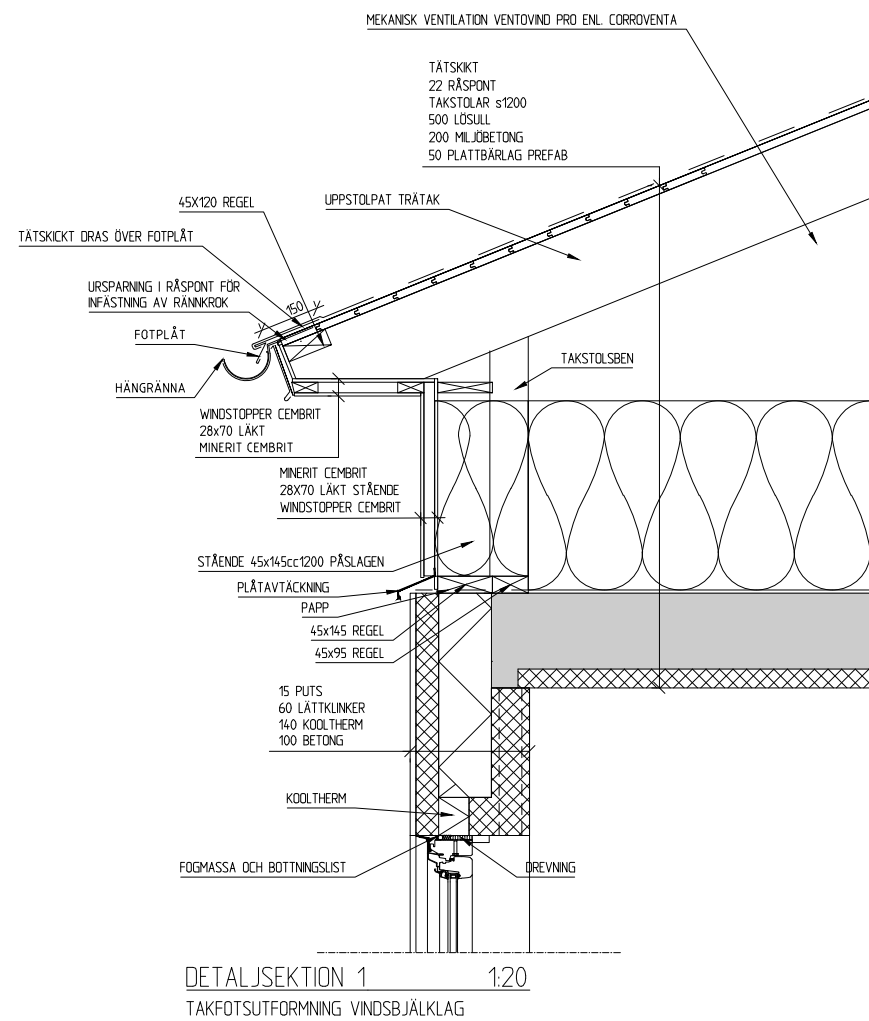
PRINCIPSEKTION

Bo Punkt

KONSTRUKTIONSRITNINGAR

Ritning: 10a
2020-03-10

JSB VI BYGGER
FÖR FLER



SKALA 1:20 (A3)

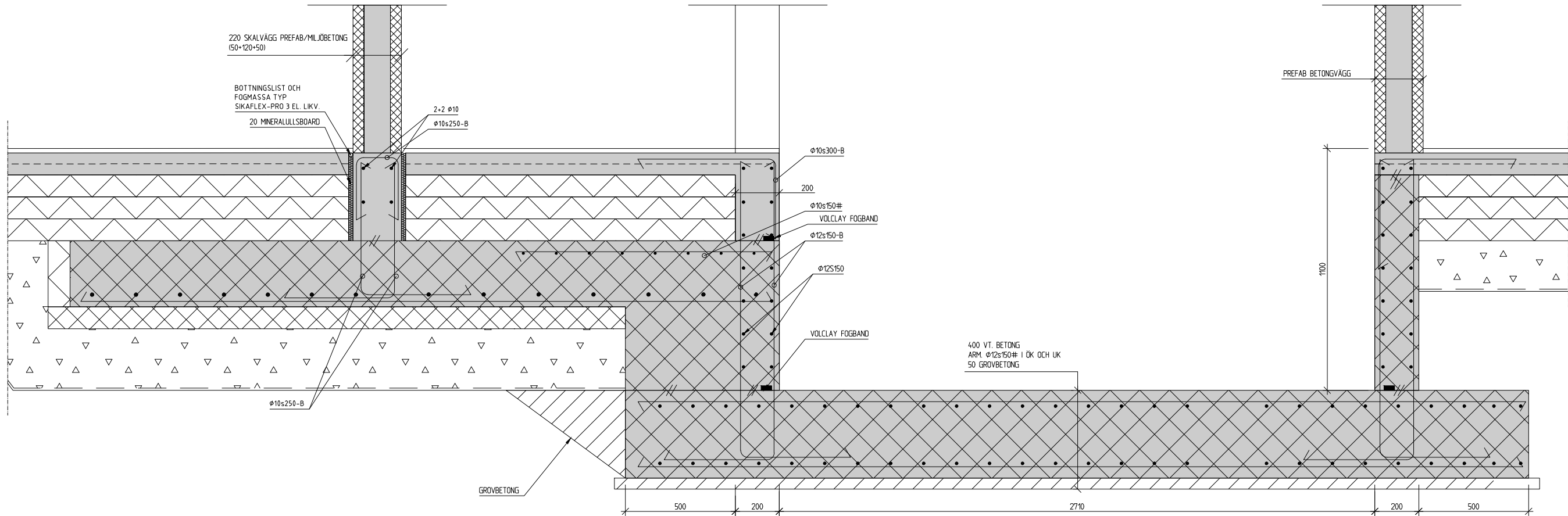
HANDLINGEN ÄR I SIN HELHET
SKYDDAD UPPHOVSRETTSLIGT

Bo Punkt

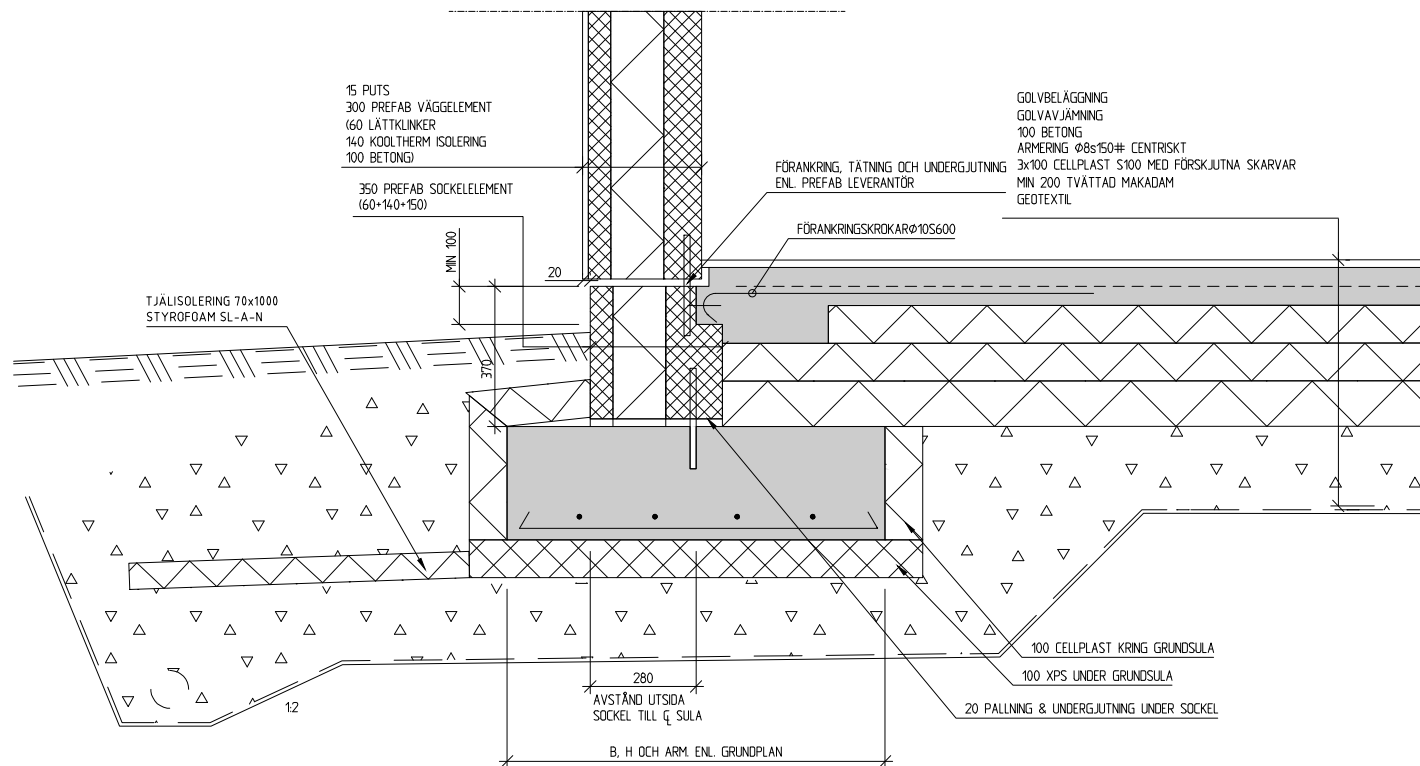
KONSTRUKTIONSRITNINGAR

Ritning: 10b
2020-03-10

JSB VI BYGGER
FÖR FLER



DETALJSEKTION 5 1:20
HISSCHAKT OCH GRUNDLÄGGNING AV INNERSULOR



DETALJSEKTION 6 1:20
ANSLUTNING MELLAN MARK, GRUNDLÄGGNING OCH YTERVÄGG

SKALA 1:20 (A3)

HANDLINGEN ÄR I SIN HELHET
SKYDDAD UPPHOVSRETTSLIGT

Bo Punkt

KONSTRUKTIONSRITNINGAR

Ritning: 10c
2020-03-10

JSB VI BYGGER
FÖR FLER



Projektspecifik flexibilitet:

- Fönster - Valfri RAL-kulör enligt Elit standard*
- Entréparti - Aluminiumparti i valfri kulör enligt leverantörs standard*
- Fibercementskivor - Enligt leverantörs standard*
- Träpanel - NCS S kulör*
- Balkongräcke - Valfri RAL-kulör enligt leverantörs standard*
- STOBRICK - Kulör enligt 100- eller 200-serien*
- Fasad helt i betong - Valfri NCS S kulör*
- Puts - Valfri NCS S-kulör*
- Takutformning - Sadeltak med papp*
- Plåt - Valfri kulör enligt Lindab standard*

SKALA 1:100 (A3)
0 0,5 1 2,5 5

HANDLINGEN ÄR I SIN HELHET
SKYDDAD UPPHOVSRETTSLIGT

Bo Punkt

YTRE GESTALTNINGSPROGRAM

Ritning: 11a
2020-03-10, KOMPLETTERAD 2020-04-22

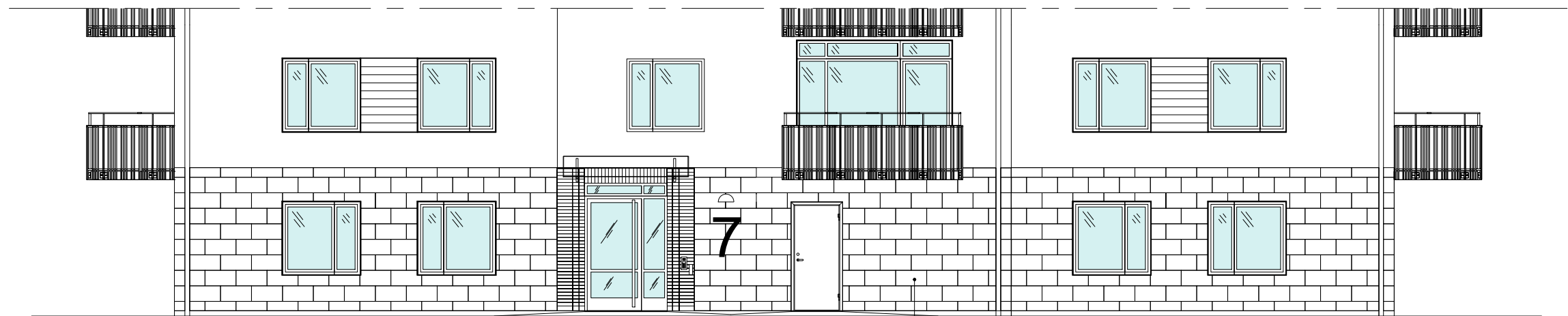
JSB VI BYGGER
FÖR FLER





ALTERNATIV FASADUTFORMNING SOCKELVÄNING
MÅLAD BETONG MED VERTIKAL MÖNSTERGUTNING

ALTERNATIV FASADUTFORMNING SOCKELVÄNING
MED VERTIKAL MÖNSTERGUTNING



ALTERNATIV FASADUTFORMNING SOCKELVÄNING
MED GRANITKERAMIK

ALTERNATIV FASADUTFORMNING SOCKELVÄNING
MED GRANITKERAMIK

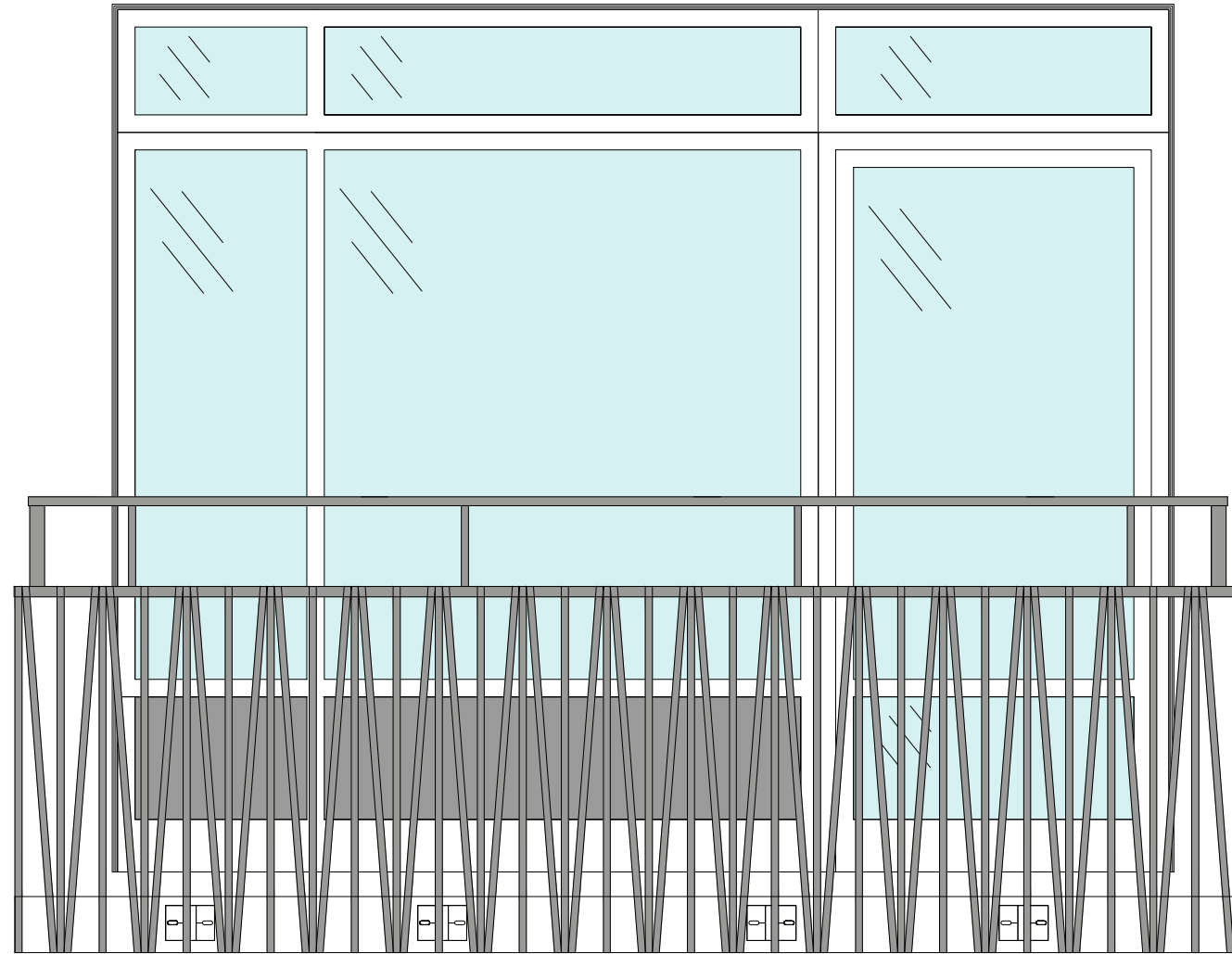
SKALA 1:100 (A3)
0 0,5 1 2,5 5

HANDLINGEN ÄR I SIN HELHET
SKYDDAD UPPHOVSRETTSLIGT

0
0,25
0,5
0,75
1

SKALA 1:20 (A3)

HANDLINGEN ÄR I SIN HELHET
SKYDDAD UPPHOVSRETTSLIGT



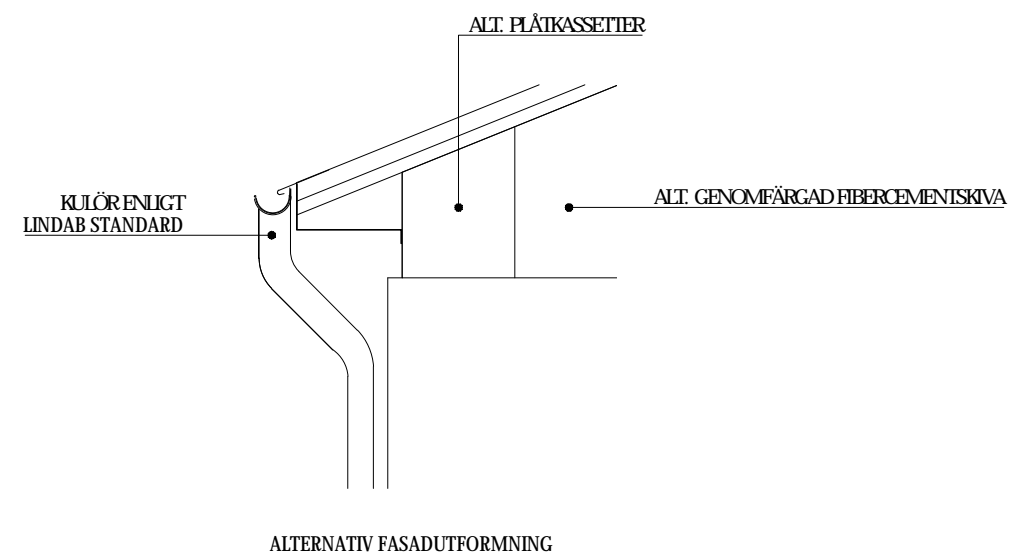
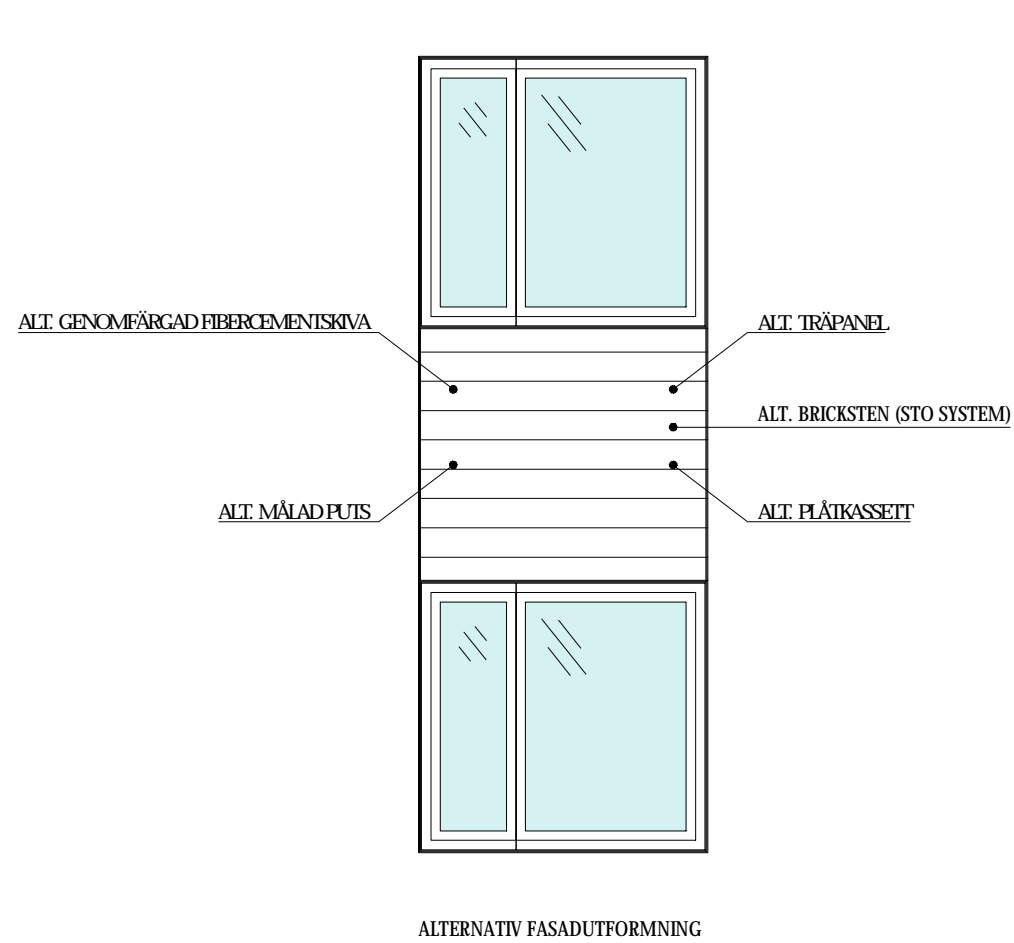
ALTERNATIV FASADUTFORMNING BALKONGRÄCKE
FRONT MED SNEDSTÄLLT PNNARÄCKE
ALTERNATIVT UTFÖRANDE MED TÄT PLÅT PÅ GAVLAR

Bo Punkt

FASADALTERNATIV

Ritning: 11d
2020-03-10

JSB VI BYGGER
FÖR FLER





Projektspecifik flexibilitet:

Planlösningar enligt Ritning 6, 7, 8, 9

Klinker - Kulör val i samma prisklass

Kakel - Kulör val i samma prisklass

Bänkskivor - Kulör val i samma prisklass

Stänkskydd - Fibo kitchenboard enligt standard

Kulör invändiga väggar - Valfri NCS S kulör

Hissinredning - Enligt Kone standardalternativ



HANDLINGEN ÄR I SIN HELHET
SKYDDAD UPPHOVSRETTSLIGT

Bo Punkt

INRE GESTALTNINGSPROGRAM

Ritning: 12a
2020-03-10

JSB VI BYGGER
FÖR FLER