



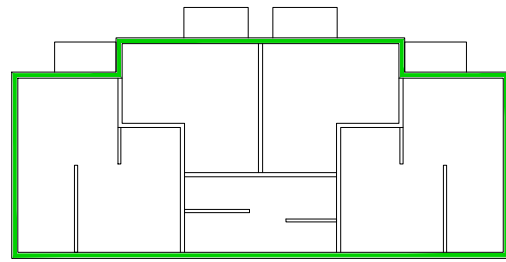
HANDLINGEN ÄR I SIN HELHET
SKYDDAD UPPHOVSRETTSLIGT

Bo Lamell

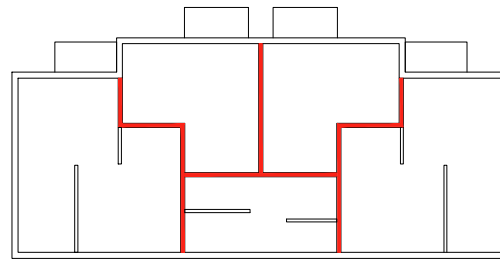
BYGGSYSTEM

Ritning: 1a
2020-03-10

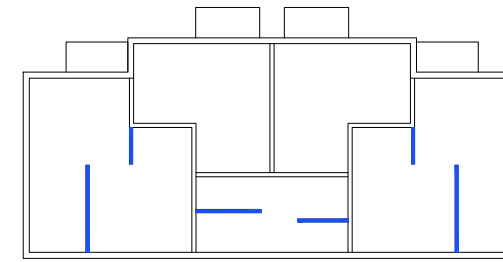
JSB VI BYGGER
FÖR FLER



STOMPLAN



STOMPLAN



STOMPLAN

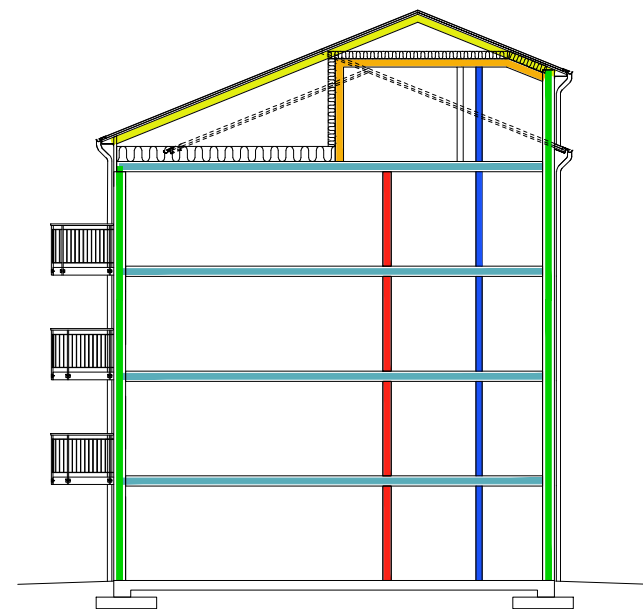
— BÄRANDE YTTERVÄGG,
PREFAB- BETONG/LÄTTKLINER

— BÄRANDE LGH-SKILJANDE VÄGG, Ljudklass B
SKALVÄGG, PREFAB- MILJÖBETONG

— PREFAB- MILJÖBETONG

BYGGSYSTEM STOMME

u
med goda egenskaper avseende brand,
ljud och energi.
O



PRINCIPSEKTION

— PREFAB TAKSTOL
— PREFAB LÄTTVÄGG, FLÄKIRUM
— BÄRANDE YTTERVÄGG,
PREFAB- BETONG/LÄTTKLINER
— BÄRANDE LGH-SKILJANDE VÄGG, Ljudklass B
SKALVÄGG, PREFAB- MILJÖBETONG
— PREFAB FILIGRAN SAMT
MILJÖBETONG

SKALA 1:200 (A3)
10
7,5
5
2,5
0

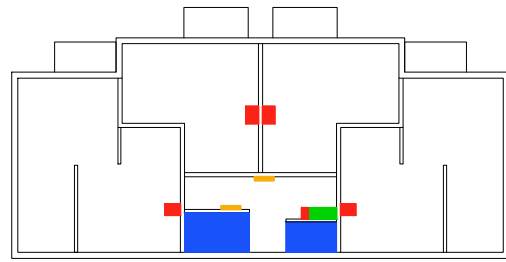
HANDLINGEN ÄR I SIN HELHET
SKYDDAD UPPHOVSRETTSLIGT

Bo Lamell

BYGGSYSTEM

Ritning: 1c
2020-03-10

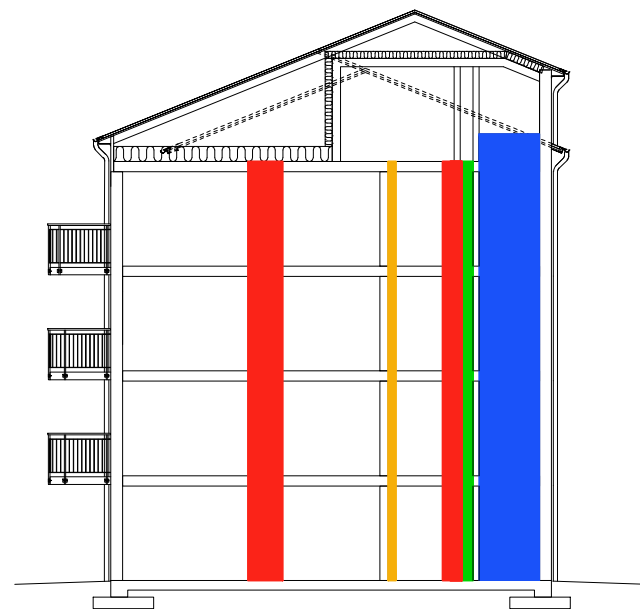
JSB VI BYGGER
FÖR FLER



PLAN TEKNIK

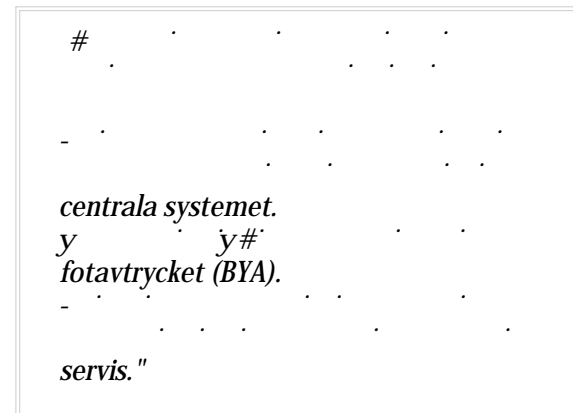
- TILL- OCH FRÅNLUFT, VERTIKALDRAGNING
- HISS/TRAPPA
- ELSCHAKT VERTIKAL
- VERTIKALA VS DRAGNINGAR

VÄRMESTAMMARNA GÅR VERTIKALT I LÄGENHET (KLK/FRD)



PRINCIPSEKTION

BYGGSYSTEM TEKNIK

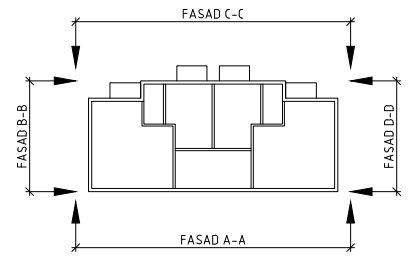
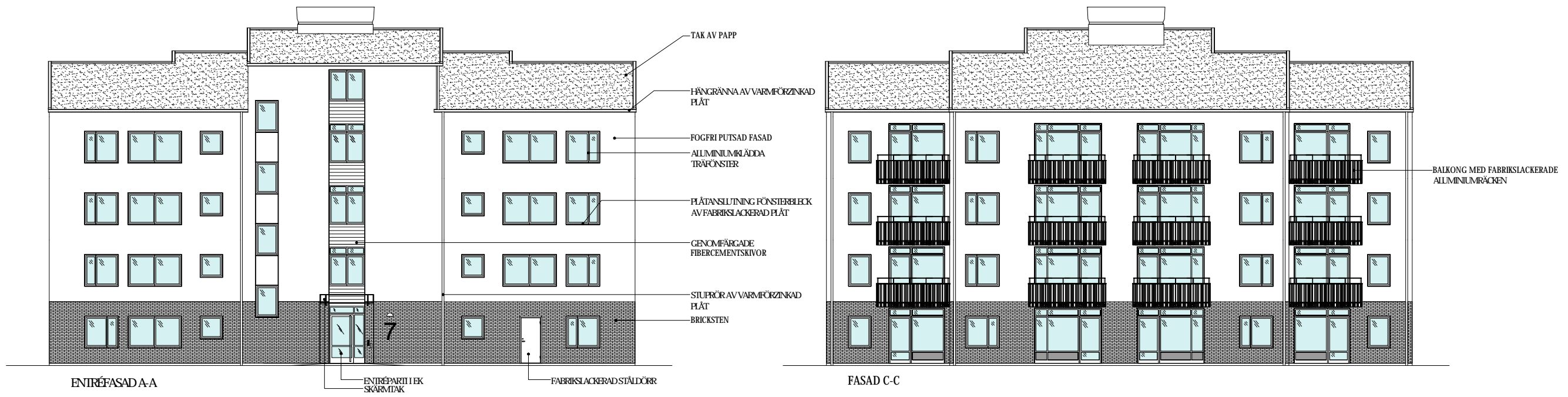


SKALA 1:200 (A3)

HANDLINGEN ÄR I SIN HELHET
SKYDDAD UPPHOVSRETTSLIGT

SKALA 1:200 (A3)

HANDLINGEN ÄR I SIN HELHET
SKYDDAD UPPHOVSRETTSLIGT



Bo Lamell

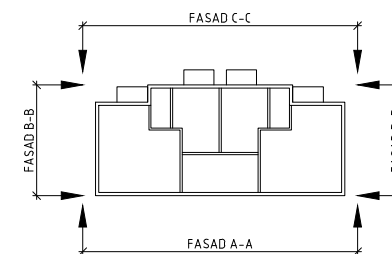
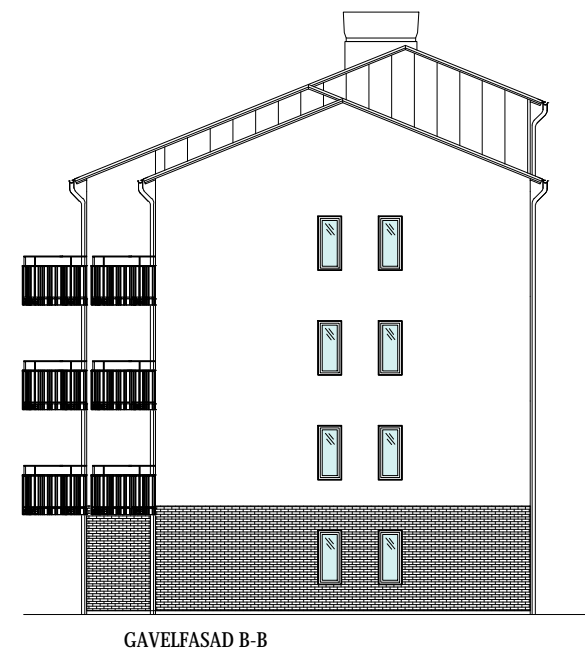
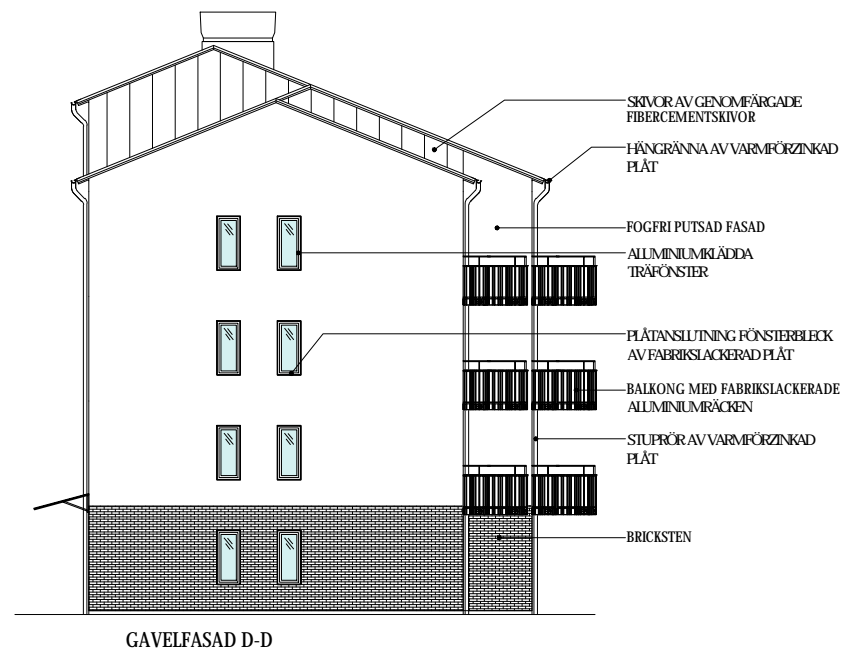
FASADER

Ritning: 2a
2020-03-10, KOMPLETTERAD 2020-04-23

JSB VI BYGGER
FÖR FLER

SKALA 1:200 (A3)

HANDLINGEN ÄR I SIN HELHET
SKYDDAD UPPHOVSRETTSLIGT



Bo Lamell

FASADER

Ritning: 2b

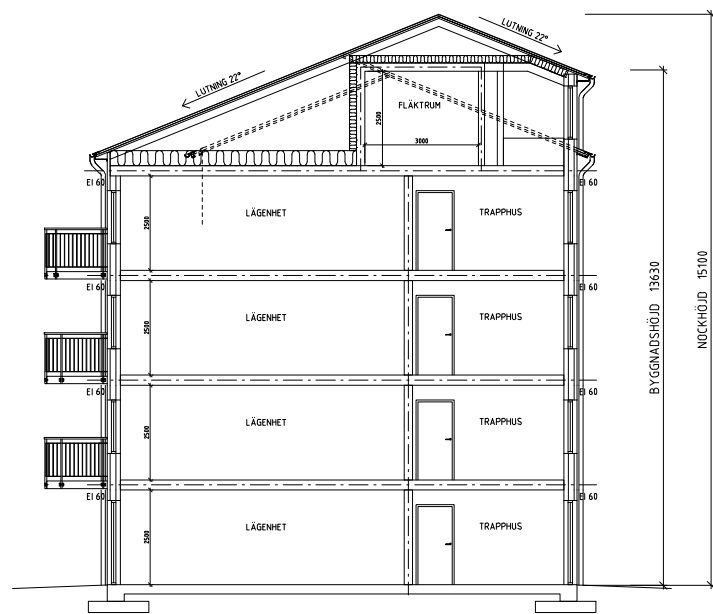
2020-03-10, KOMPLETTERAD 2020-04-23

JSB VI BYGGER
FÖR FLER

SKALA 1:200 (A3)

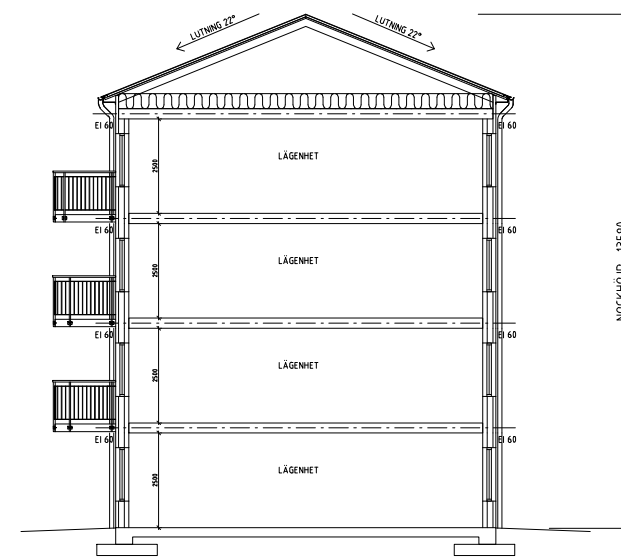
HANDLINGEN ÄR I SIN HELHET
SKYDDAD UPPHOVSRETTSLIGT

10
7,5
5
2,5
0



PRINCIPSEKTION A-A

ALL HORIZONTELL TEKNIKDRAGNING SKER I
BÄLKLÄGEN
DÄRFÖR HAR ALLA LÄGENHETSUTRIMMEN FULLHÖJD,
INGA SÄNKTA UNDERTAK ELLER INKLÄDNADER FÖR
INSTALLATIONER.



PRINCIPSEKTION B-B

Bo Lamell

PRINCIPSEKTIONER

Ritning: 2c
2020-03-10

JSB VI BYGGER
FÖR FLER

SKALA 1:20 (A3)

HANDLINGEN ÄR I SIN HELHET
SKYDDAD UPPHOVSRETTSLIGT



ENTRÉ

MATLACKAD EK DÖRRAUTOMATIK MED SENSOR, SAMT ARMBÄGSKONTAKTIER OCH DOLD KÄRMÖVERFÖRING.
ALTERNATIV ALUMINIUMPARTI I VALFRI STANDARD KULÖR, RAL

Bo Lamell

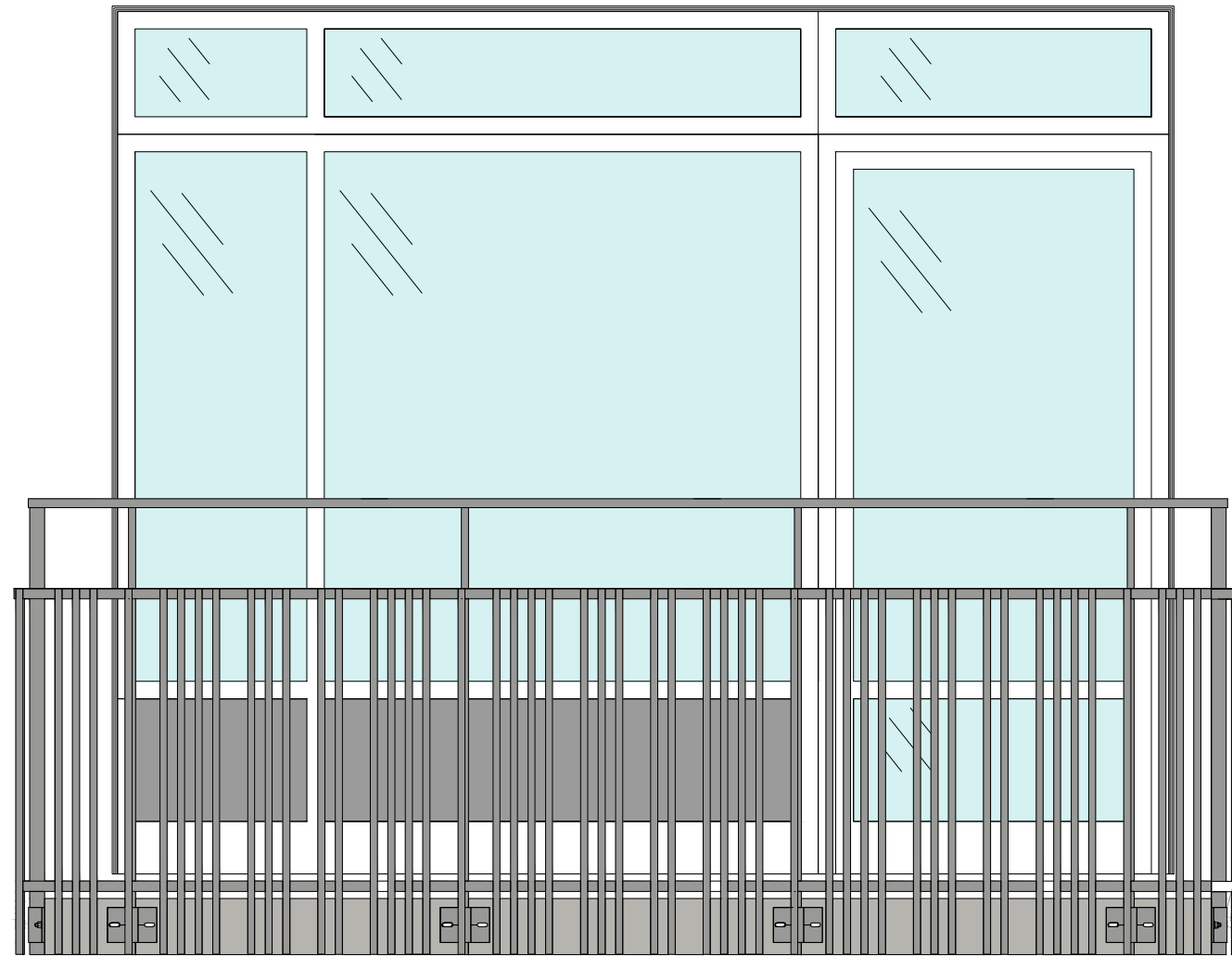
FASADDETALJER, ENTRÉPARTII

Ritning: 3a

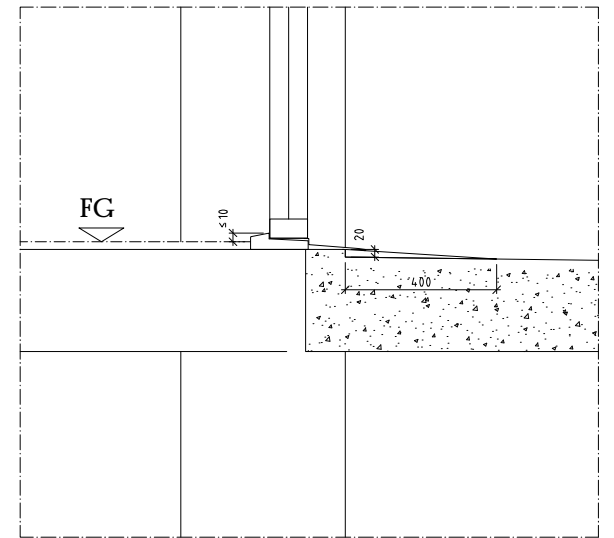
2020-03-10, KOMPLETTERAD 2020-04-22

JSB VI BYGGER
FÖR FLER

SKALA 1:20 (A3)
0 0,25 0,5 0,75 1



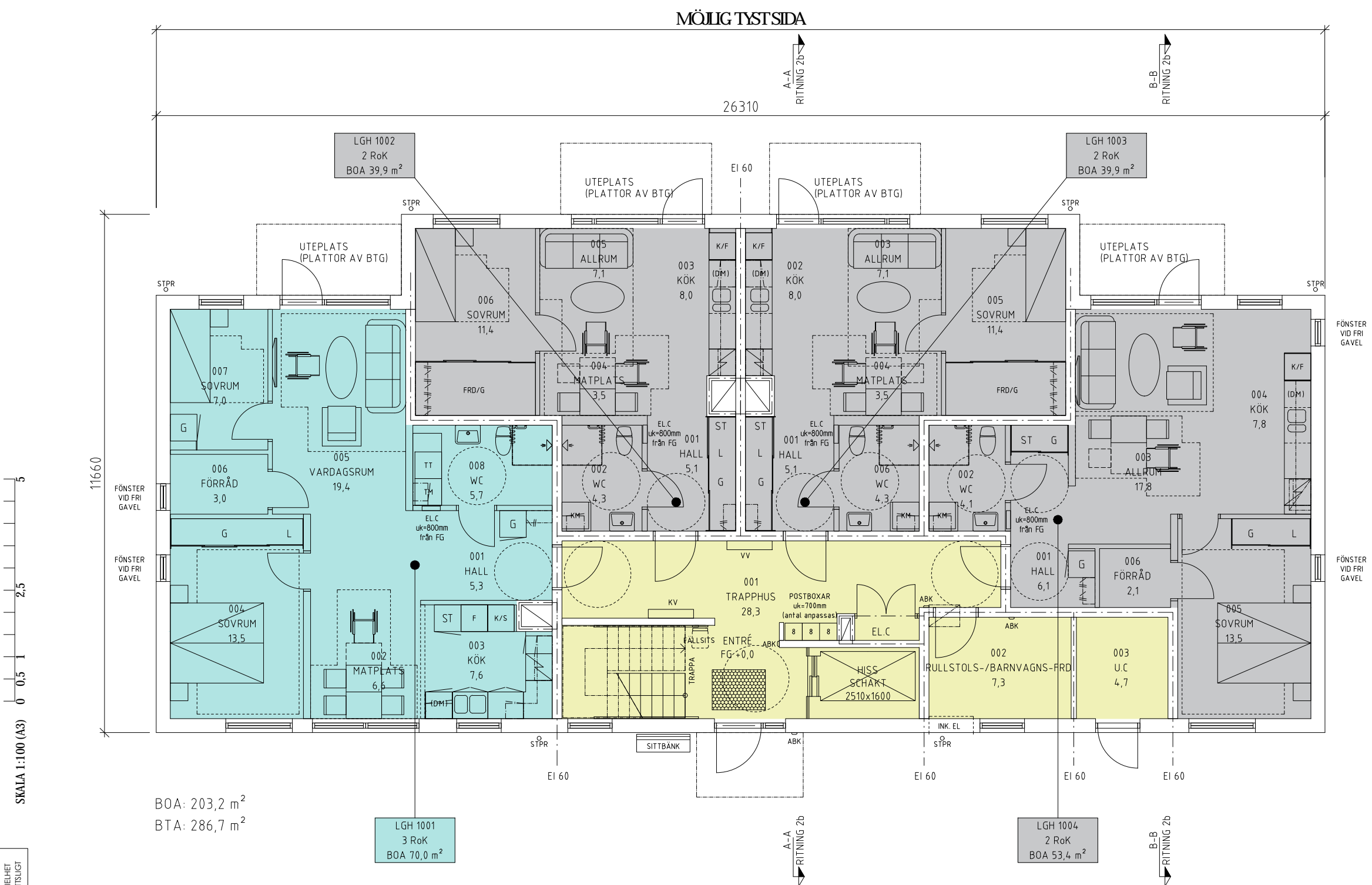
BALKONGRÄCKE



DETALJ BALKONG
SKALA 1:20

HANDLINGEN ÄR ISIN HELLET
SKYDDAD UPPHOVSRETTIGT

- 2 RoK
- 3 RoK
- ALLMÄNNA YTOR/TEKNIK



SKALA 1:100 (A3)

BOA: 203,2 m²
BTA: 286,7 m²

LGH 1001
3 RoK
BOA 70,0 m²

LGH 1004
2 RoK
BOA 53,4 m²

TABELL LÄSES TILLSAMMANS MED RITNING 4.5a SAMT 5b

Lägenhetsfördelning 4 våningar						
VÅNPLAN	TYP	ANTAL	BOA	TOT. BOA	BOA/PLAN	BTA/PLAN
PLAN 1	2 RoK	2 st	39,9 m ²	79,8 m ²		
	2 RoK	1 st	53,4 m ²	53,4 m ²		
	3 RoK	1 st	70,0 m ²	70,0 m ²	203,2 m ²	286,7 m ²
PLAN 2	2 RoK	2 st	39,9 m ²	79,8 m ²		
	3 RoK	2 st	70,0 m ²	140,0 m ²	219,8 m ²	286,7 m ²
PLAN 3	2 RoK	2 st	39,9 m ²	79,8 m ²		
	3 RoK	2 st	70,0 m ²	140,0 m ²	219,8 m ²	286,7 m ²
PLAN 4	2 RoK	2 st	39,9 m ²	79,8 m ²		
	3 RoK	2 st	70,0 m ²	140,0 m ²	219,8 m ²	286,7 m ²
PLAN 5	(FLÅKIRUM)					42,2 m ²
SUMMERING:					862,6 m ²	1189,0 m ²
Antal:	1 RoK	st	LÄGENHETSFÖRDELNING, TABELL			
	2 RoK	9 st				
	3 RoK	7 st				
	4 RoK	st				
Totalt antal lägenheter:		16 st				

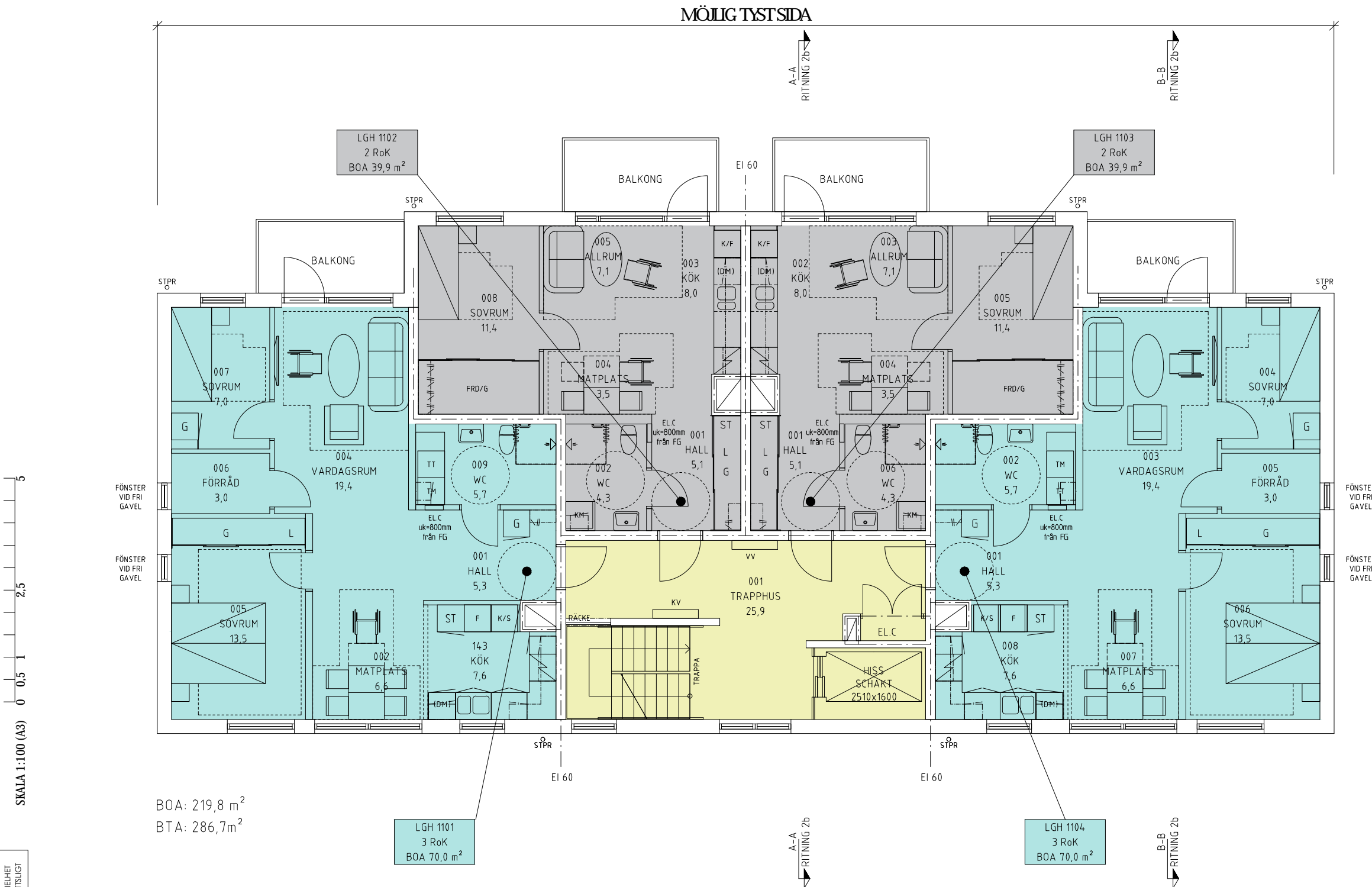
Bo Lamell

ENTRÉPLAN (- PLAN 1)

Ritning: 4
2020-03-10, KOMPLETTERAD 2020-04-23

JSB VI BYGGER FÖR FLER

- 2 RoK
- 3 RoK
- ALLMÄNNA YTOR/TEKNIK



matplats till balkong.

och med den rumsdisponering vi valt.

balkong alternativt uteplats.

ljuddklass B.

badrummen.

torktumlare.

HANDLINGEN ÄR I SIN HELHET
SKYDDAD UPPHOVSRETTSLIGT

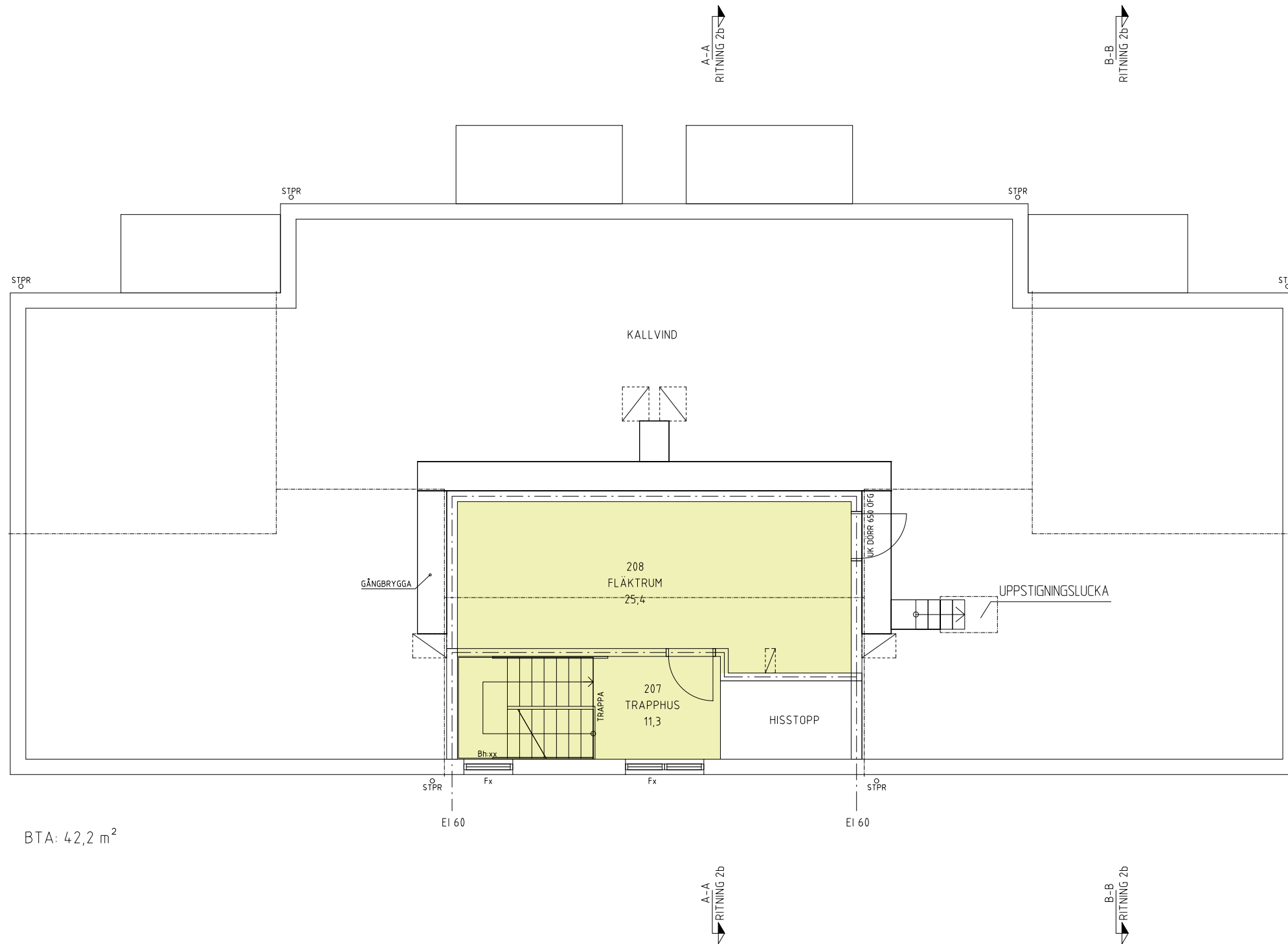
Bo Lamell

NORMALPLAN (- PLAN 2-4)

Ritning: 5a
2020-03-10



SKALA 1:100 (A3)
0 0,5 1 2,5 5



"Centralt placerat fläktrum för god tillgänglighet, service och låga driftskostnader. Placeringen är medvetet placerat över trapphus och sekundära utrymmen för att minimera störande påverkan för de boende. Till- och frånluft ovan yttertak medför möjlig placering i central stadsmiljö. Vår installation medför rensning och kontroll av kanaler från kallvind vilket innebär att man inte behöver beträda yttertaket för detta.

HANDLINGEN ÄR I SIN HELHET
SKYDDAD UPPHOVSRETTSLIGT

Bo Lamell

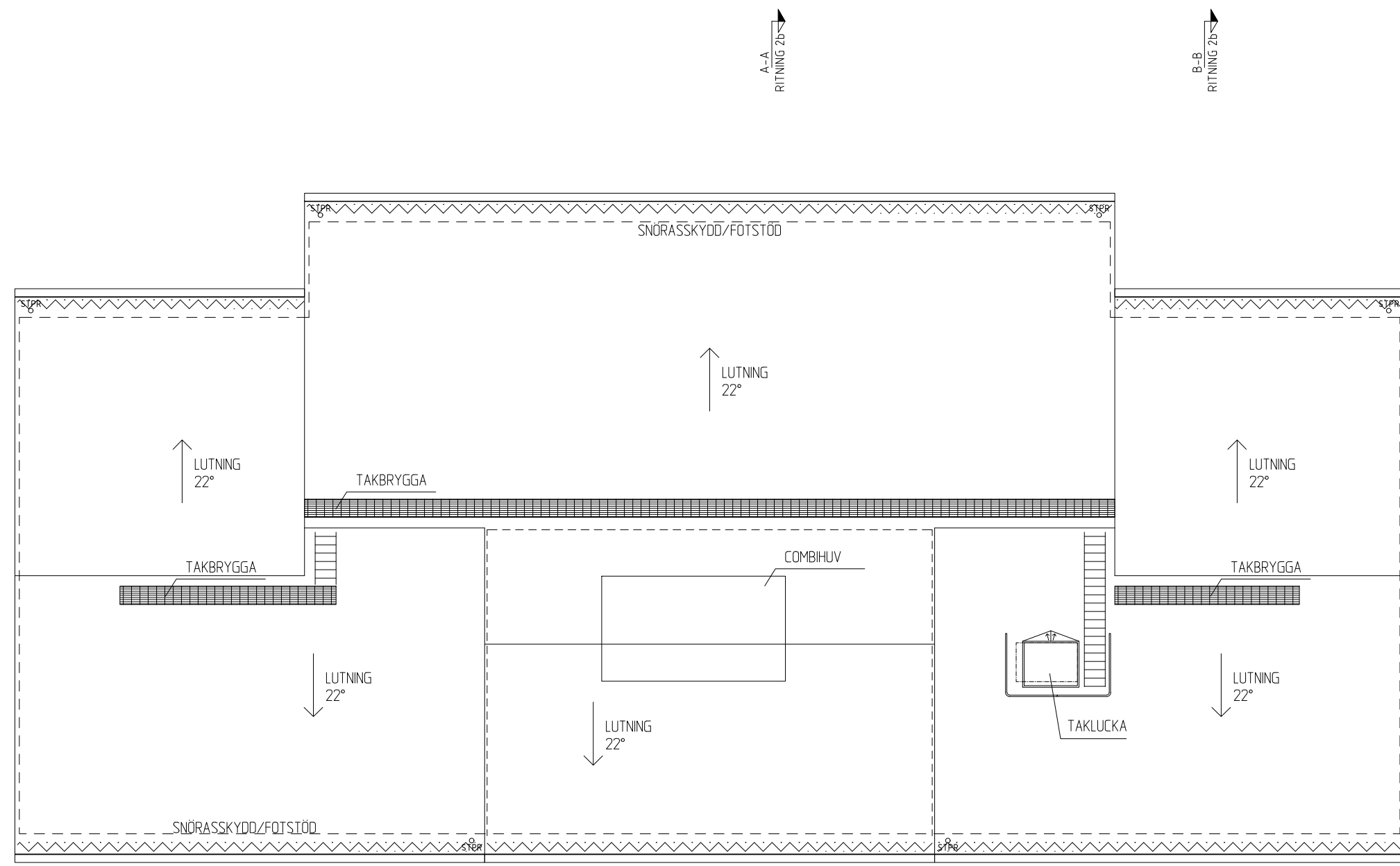
VINDSPLAN (- PLAN 5)

Ritning: 5b
2020-03-10

JSB VI BYGGER
FÖR FLER

SKALA 1:100 (A3)

HANDLINGEN ÄR I SIN HELHET
SKYDDAD UPPHOVSRETTSLIGT



TAKPLAN

A-A
RITNING 2b

B-B
RITNING 2b

A-A
RITNING 2b

B-B
RITNING 2b

A-A
RITNING 2b

B-B
RITNING 2b

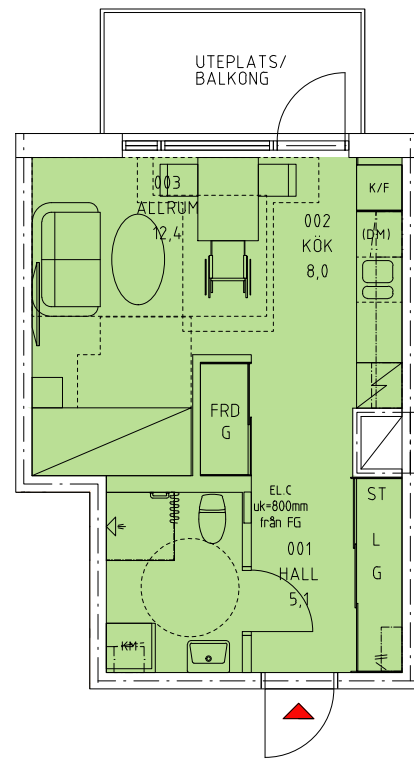
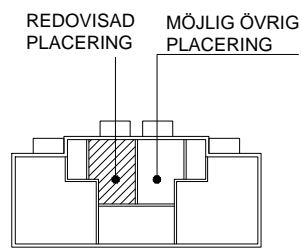
Bo Lamell

TAKPLAN

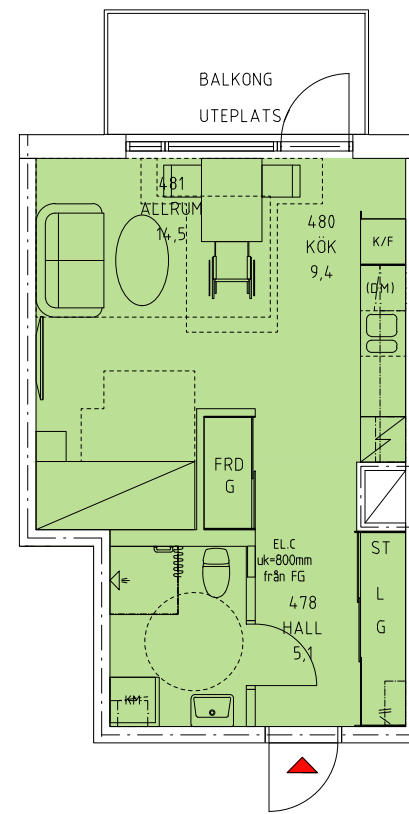
Ritning: 5c
2020-03-10

JSB VI BYGGER
FÖR FLER

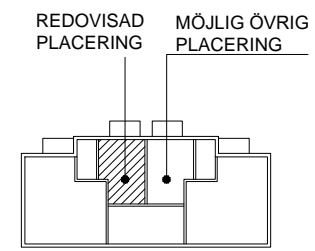
SKALA 1:100 (A3)
0 0,5 1 2,5 5



ALTERNATIV PLANLÖSNING 1RoK 30,2 m² PLAN 1-4
I KOMBINATION MED 4RoK, SE RITNING 9

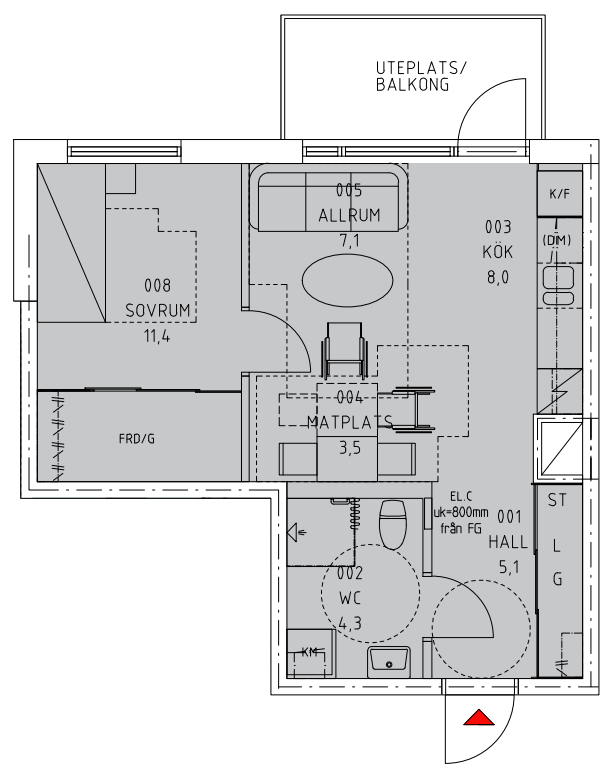
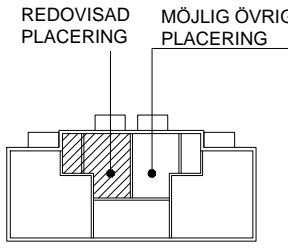


ALTERNATIV PLANLÖSNING 1RoK 35,6 m² PLAN 1-4
I KOMBINATION MED 4RoK, SE RITNING 9

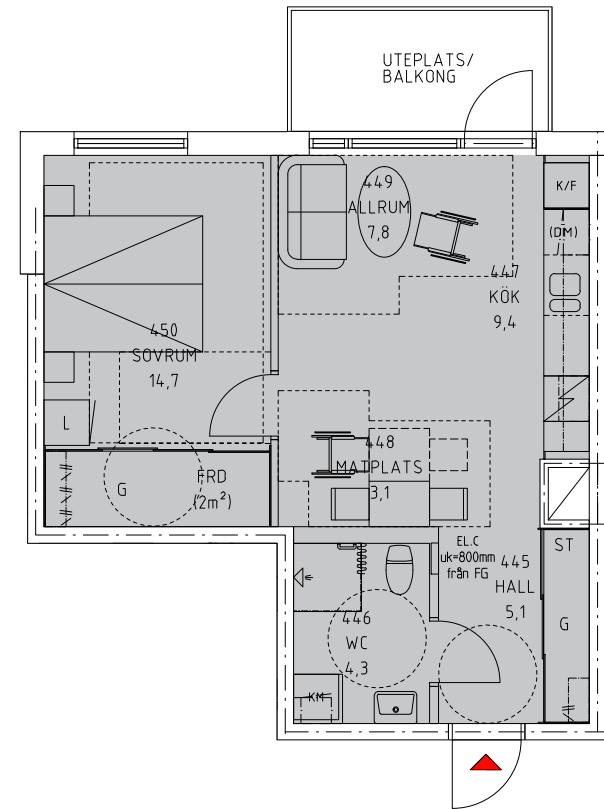


SKALA 1:100 (A3)

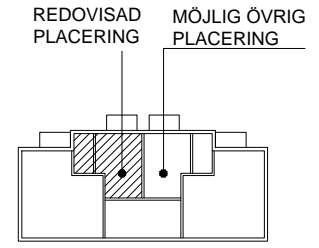
HANDLINGEN ÄR I SIN HELHET
SKYDDAD UPPHOVSRETTSLIGT



PLANLÖSNING 2RoK 39,9m² PLAN 1-4
I KOMBINATION MED 3ROK, SE RITNING 8



PLANLÖSNING 2RoK 45 m² PLAN 1-4
I KOMBINATION MED 3ROK, SE RITNING 8

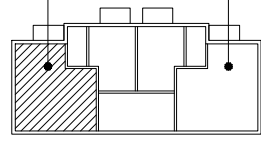


SKALA 1:100 (A3) 0 0,5 1 2,5 5

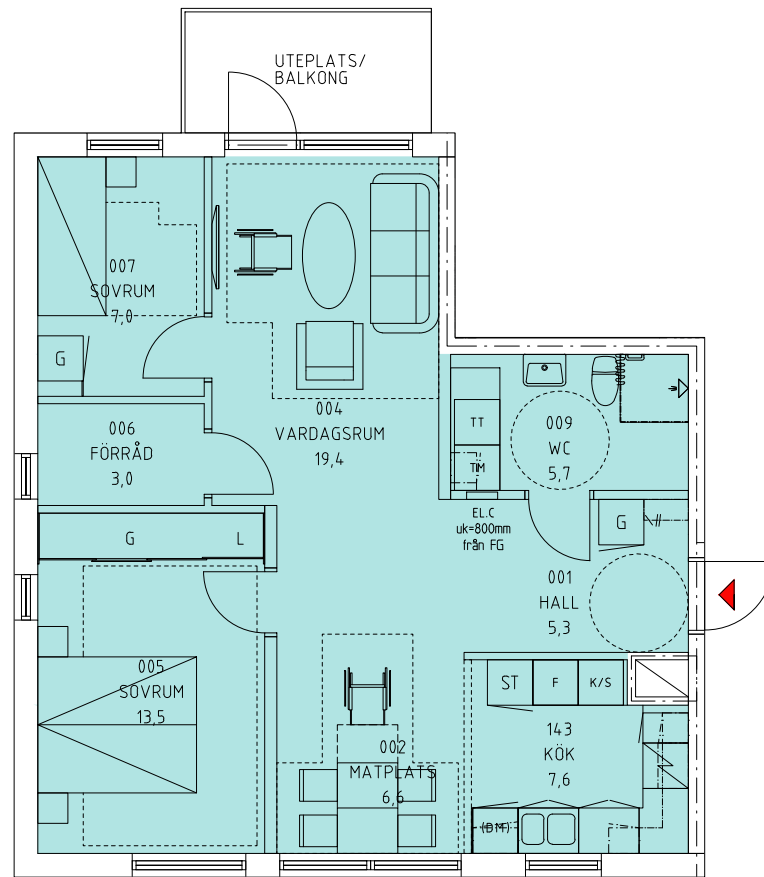
HANDLINGEN ÄR I SIN HELHET
SKYDDAD UPPHOVSRETTSLIGT

REDOVISAD
PLACERING

MÖJLIG ÖVRIG
PLACERING

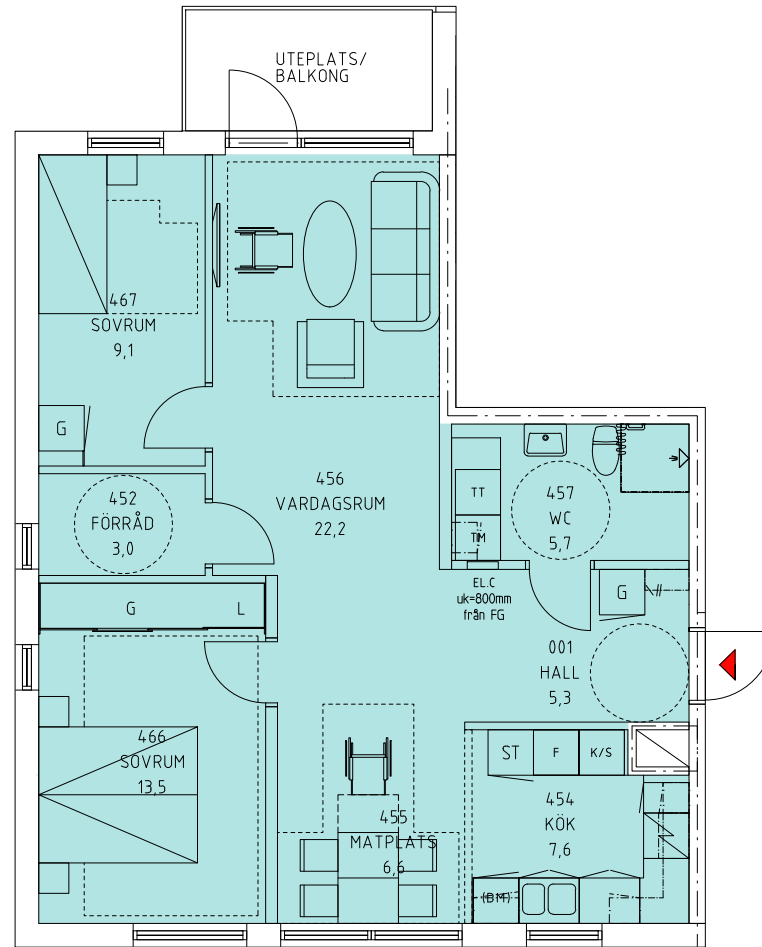


FÖNSTER
VID FRI
GAVEL



PLANLÖSNING 3RoK 700m² PLAN 1-4
I KOMBINATION MED 2RoK, SE RITNING 7

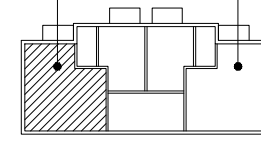
FÖNSTER
VID FRI
GAVEL

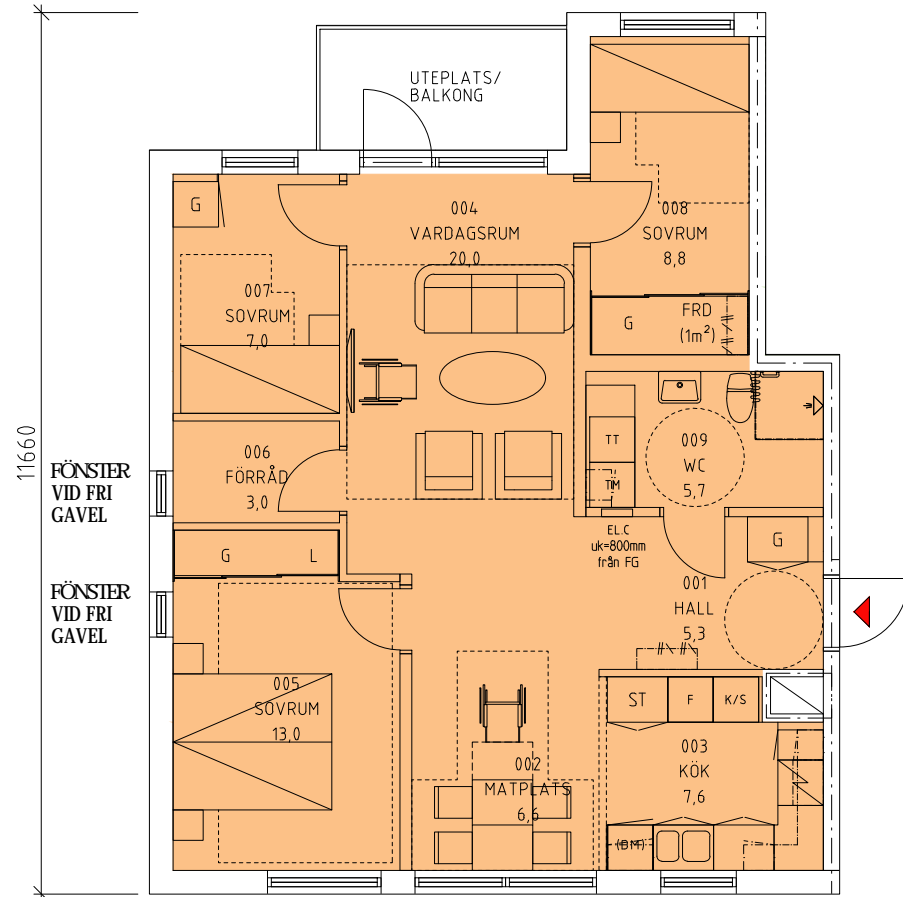
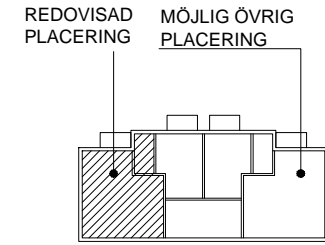
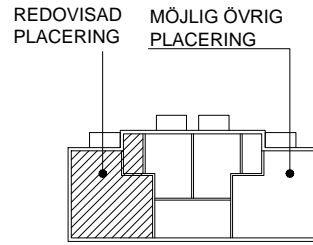
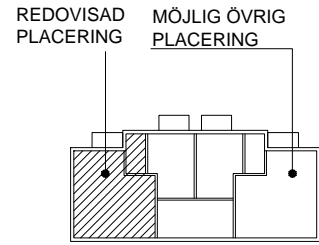


PLANLÖSNING 3RoK 750m² PLAN 1-4
I KOMBINATION MED 2RoK, SE RITNING 7

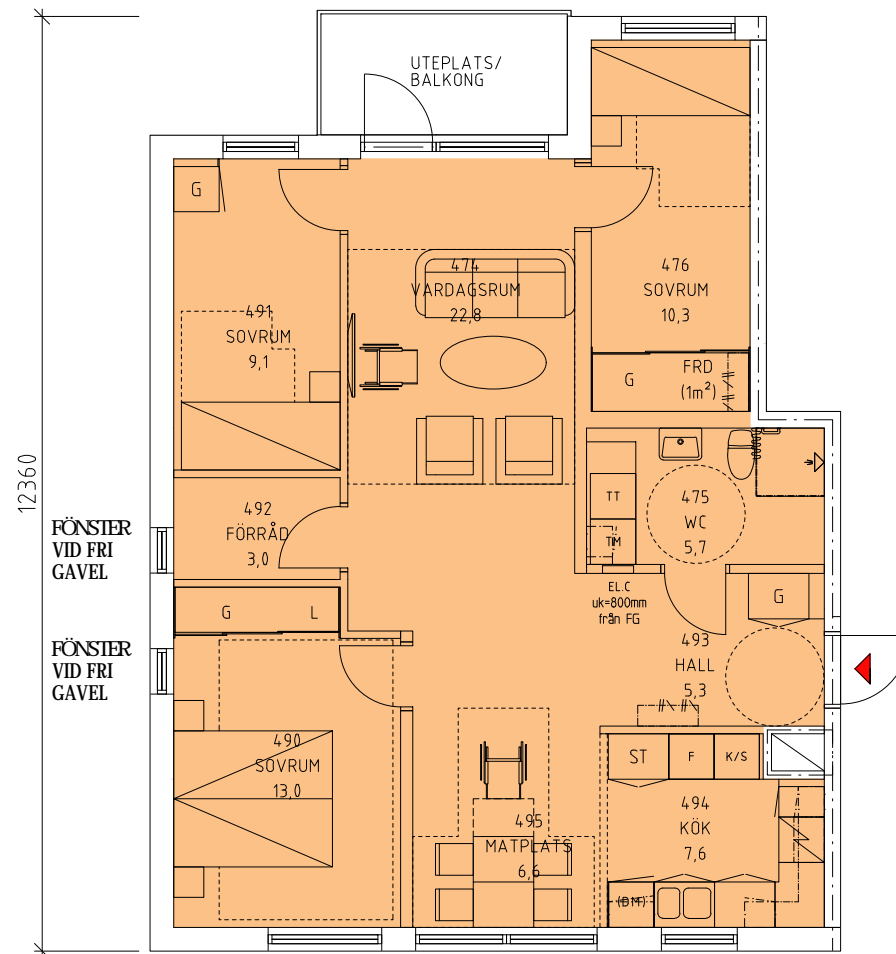
REDOVISAD
PLACERING

MÖJLIG ÖVRIG
PLACERING

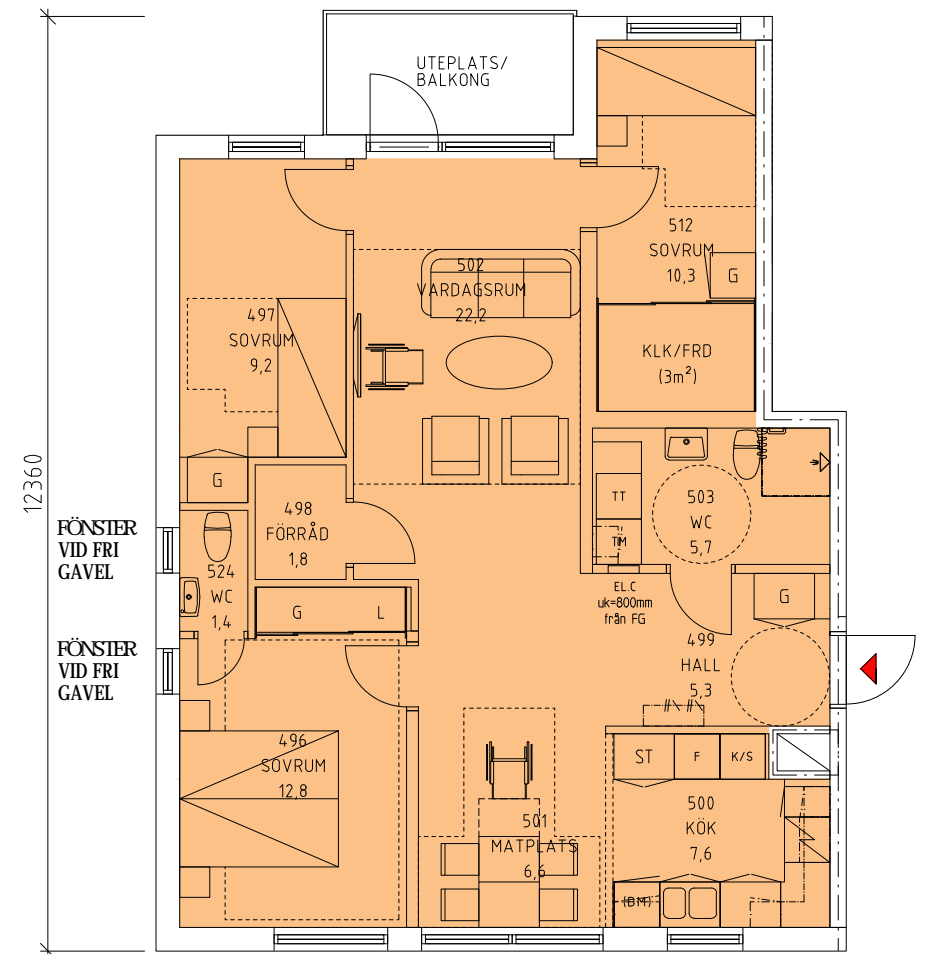




ALTERNATIV PLANLÖSNING 4RoK 79,9m² PLAN 1-4
I KOMBINATION MED 1RoK, SE RITNING 6



ALTERNATIV PLANLÖSNING 4RoK 86,6m² PLAN 1-4
I KOMBINATION MED 1RoK, SE RITNING 6



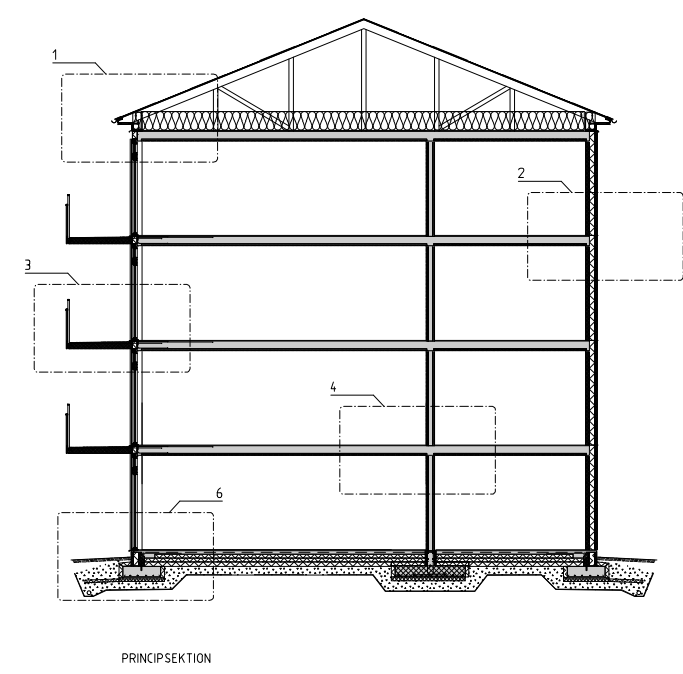
ALTERNATIV PLANLÖSNING 4RoK 86,6m² INK. EXTRA WC PLAN 1-4
I KOMBINATION MED 1RoK, SE RITNING 6

SKALA 1:100 (A3)
0 0,5 1 2,5 5

HANDLINGEN ÄR I SIN HELHET
SKYDDAD UPPHOVSRETTSLIGT

SKALA 1:200 (A3)
0
1
2,5
5
7,5
10

HANDLINGEN ÄR I SIN HELHET
SKYDDAD UPPHOVSRETTSLIGT

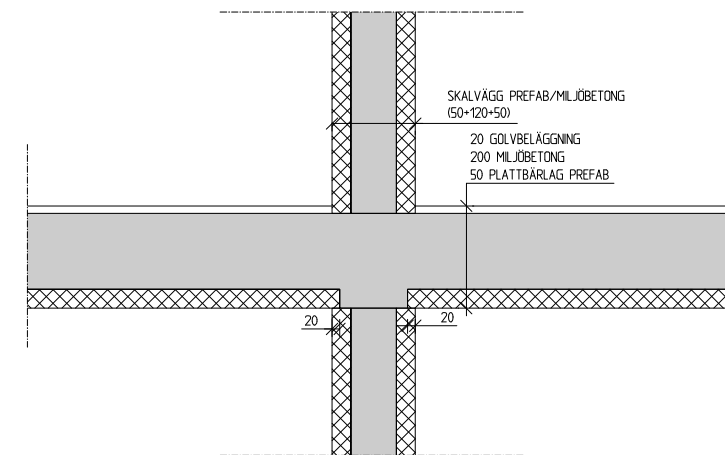
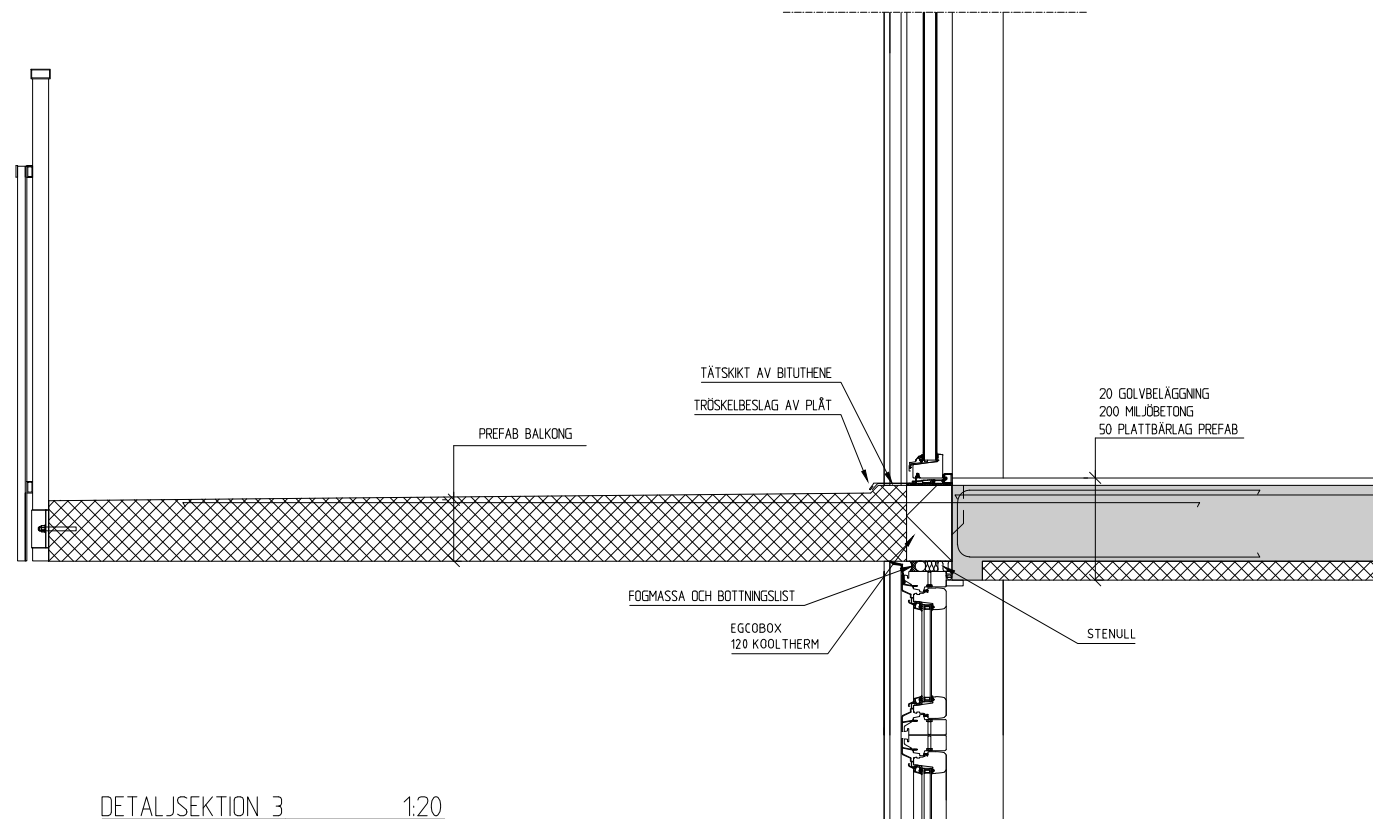
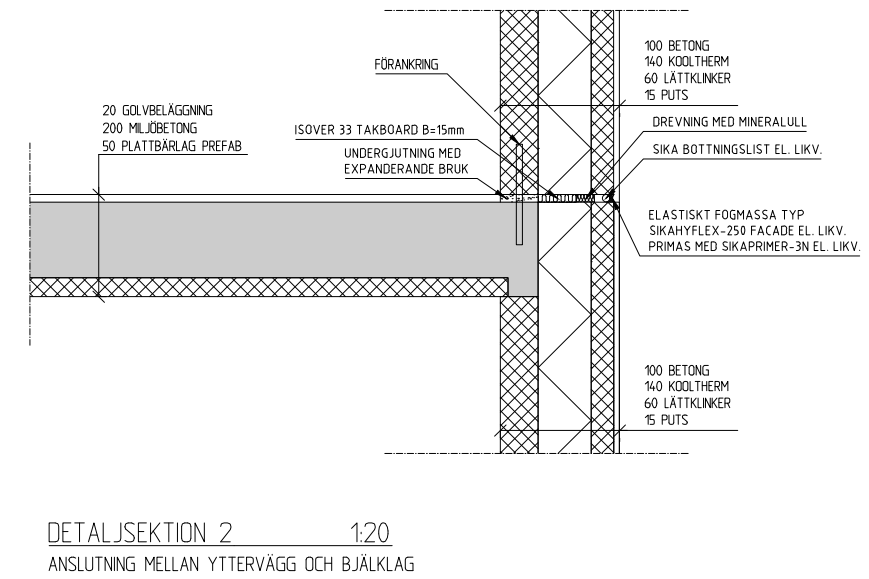
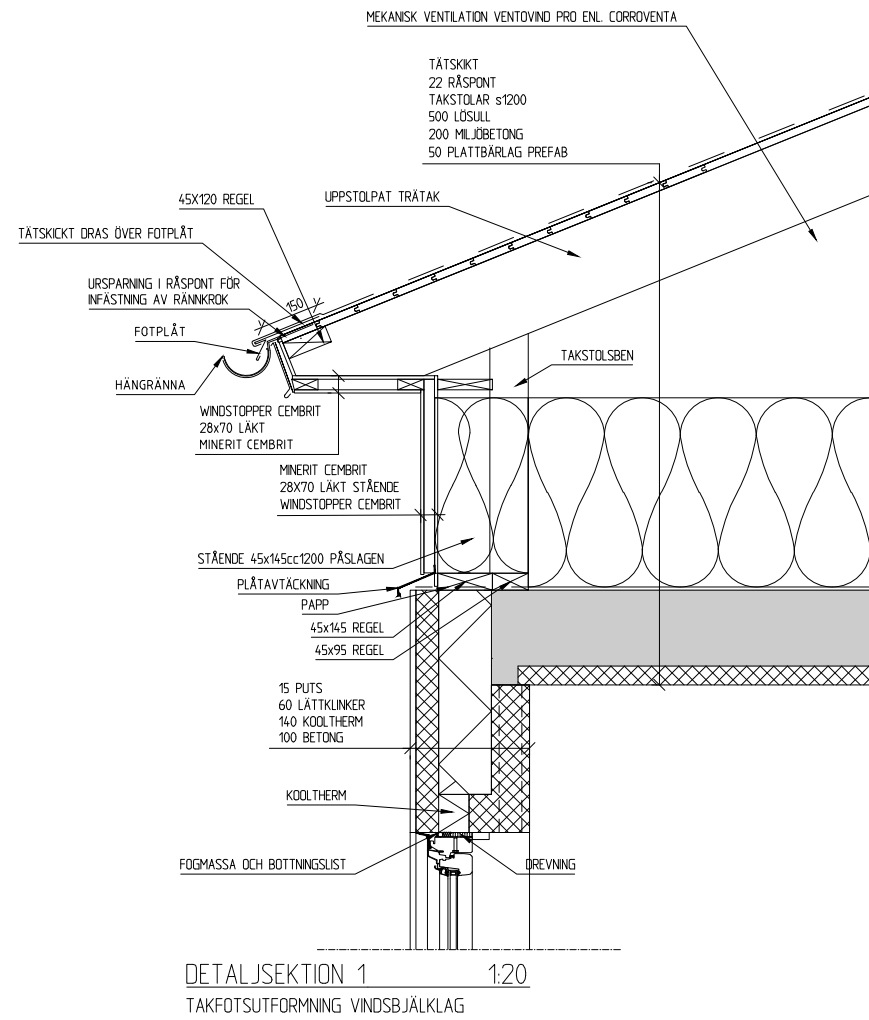


Bo Lamell

KONSTRUKTIONSRITNINGAR

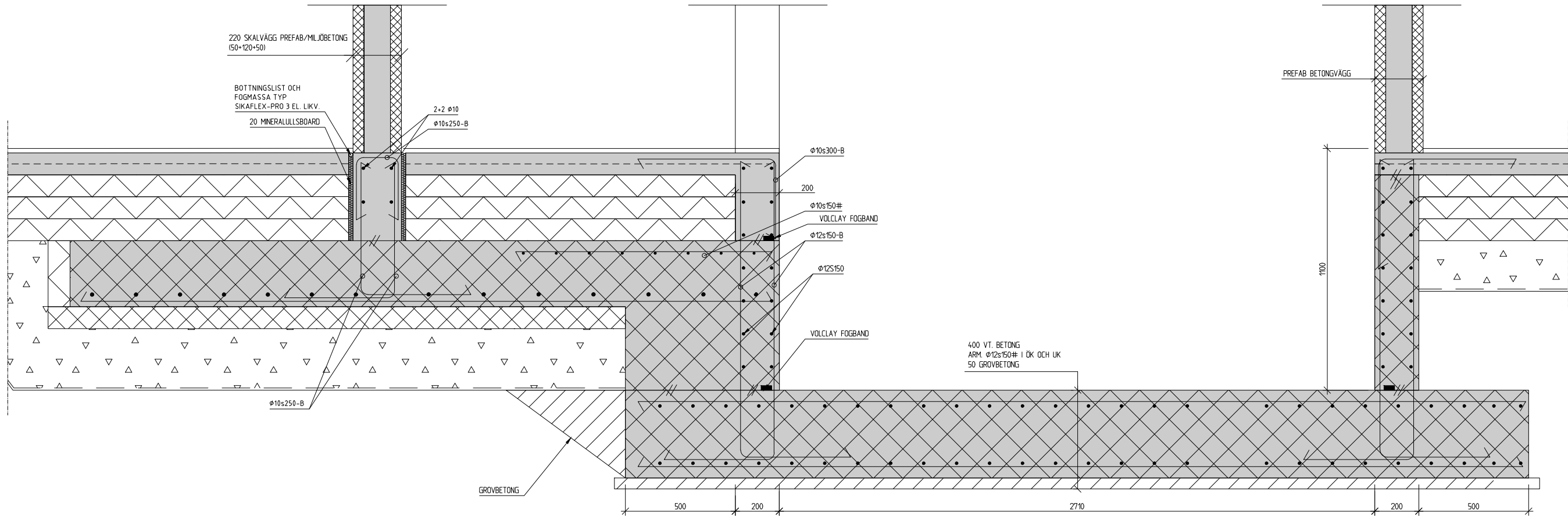
Ritning: 10a
2020-03-10

JSB VI BYGGER
FÖR FLER

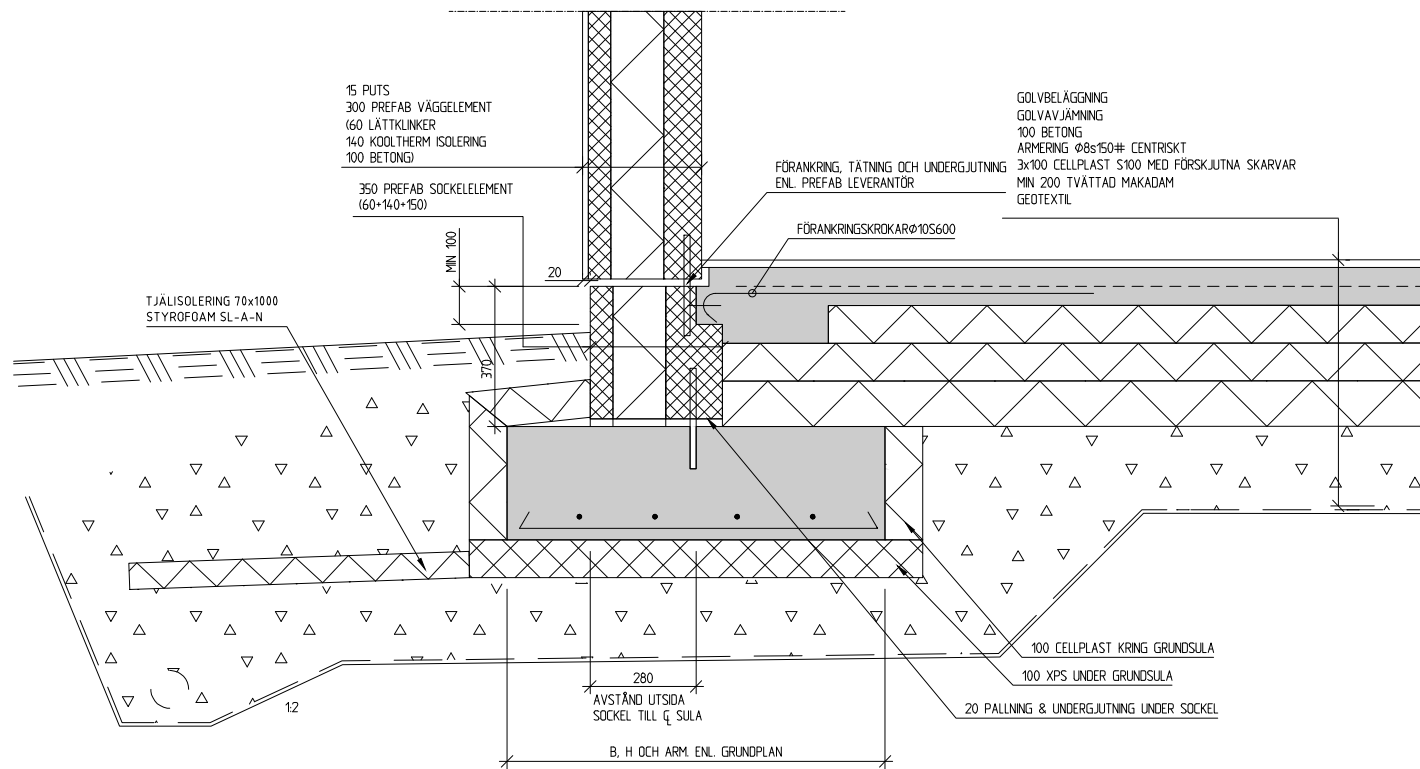


SKALA 1:20 (A3)

HANDLINGEN ÄR I SIN HELHET SKYDDAD UPPHOVSRETTSLIGT



DETALJSEKTION 5 1:20
HISSCHAKT OCH GRUNDLÄGGNING AV INNERSULOR



DETALJSEKTION 6 1:20
ANSLUTNING MELLAN MARK, GRUNDLÄGGNING OCH YTERVÄGG

SKALA 1:20 (A3)

HANDLINGEN ÄR I SIN HELHET
SKYDDAD UPPHOVSRETTSLIGT



Projektspecifik flexibilitet:

- Fönster - Valfri RAL-kulör enligt Elit standard*
- Entréparti - Aluminiumparti i valfri kulör enligt leverantörs standard*
- Fibercementskivor - Enligt leverantörs standard*
- Träpanel - NCS S kulör*
- Balkongräcke - Valfri RAL-kulör enligt leverantörs standard*
- STOBRICK - Kulör enligt 100- eller 200-serien*
- Fasad helt i betong - Valfri NCS S kulör*
- Puts - Valfri NCS S-kulör*
- Takutformning - Sadeltak, inkl frontespis, med papp*
- Plåt - Valfri kulör enligt Lindab standard*

SKALA 1:100 (A3)
0 0,5 1 2,5 5

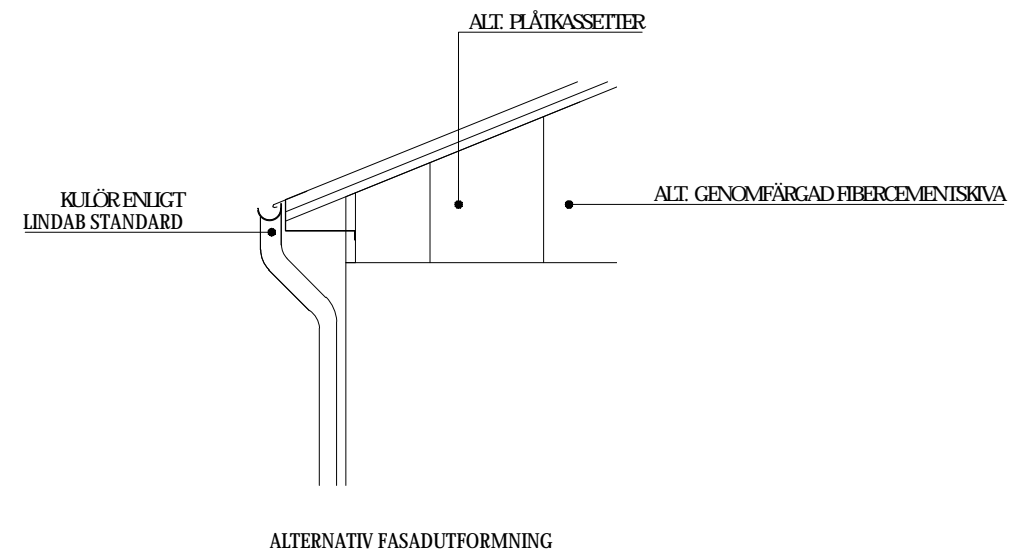
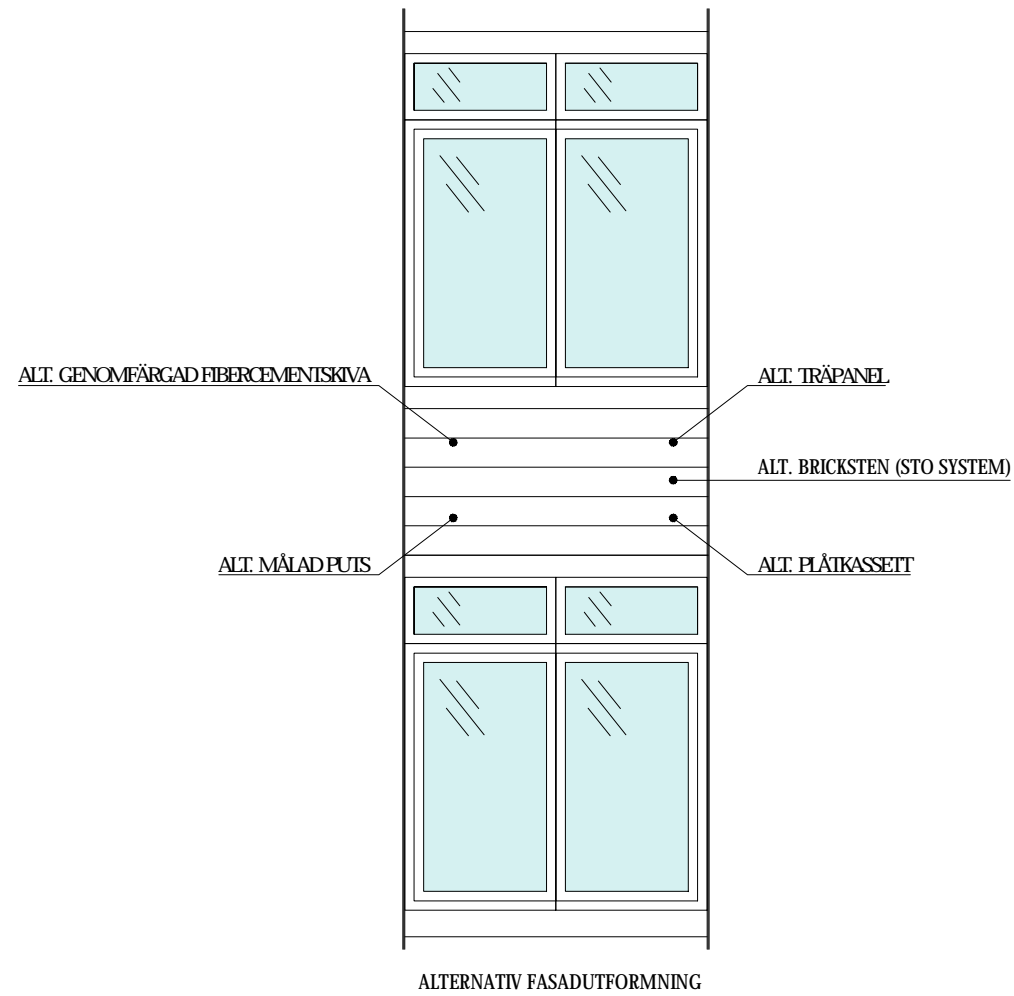
HANDLINGEN ÄR I SIN HELHET
SKYDDAD UPPHOVSRETTSLIGT

Bo Lamell

YTRE GESTALTNINGSPROGRAM

Ritning: 11a
2020-03-10, KOMPLETTERAD 2020-04-22

JSB VI BYGGER
FÖR FLER





ALTERNATIV FASADUTFORMNING SOCKELVÄNING
MÅLAD BETONG MED VERTIKALMÖNSTERGUTNING

ALTERNATIV FASADUTFORMNING SOCKELVÄNING
MED VERTIKALMÖNSTERGUTNING



ALTERNATIV FASADUTFORMNING SOCKELVÄNING
MED GRANITKERAMIK

ALTERNATIV FASADUTFORMNING SOCKELVÄNING
MED GRANITKERAMIK

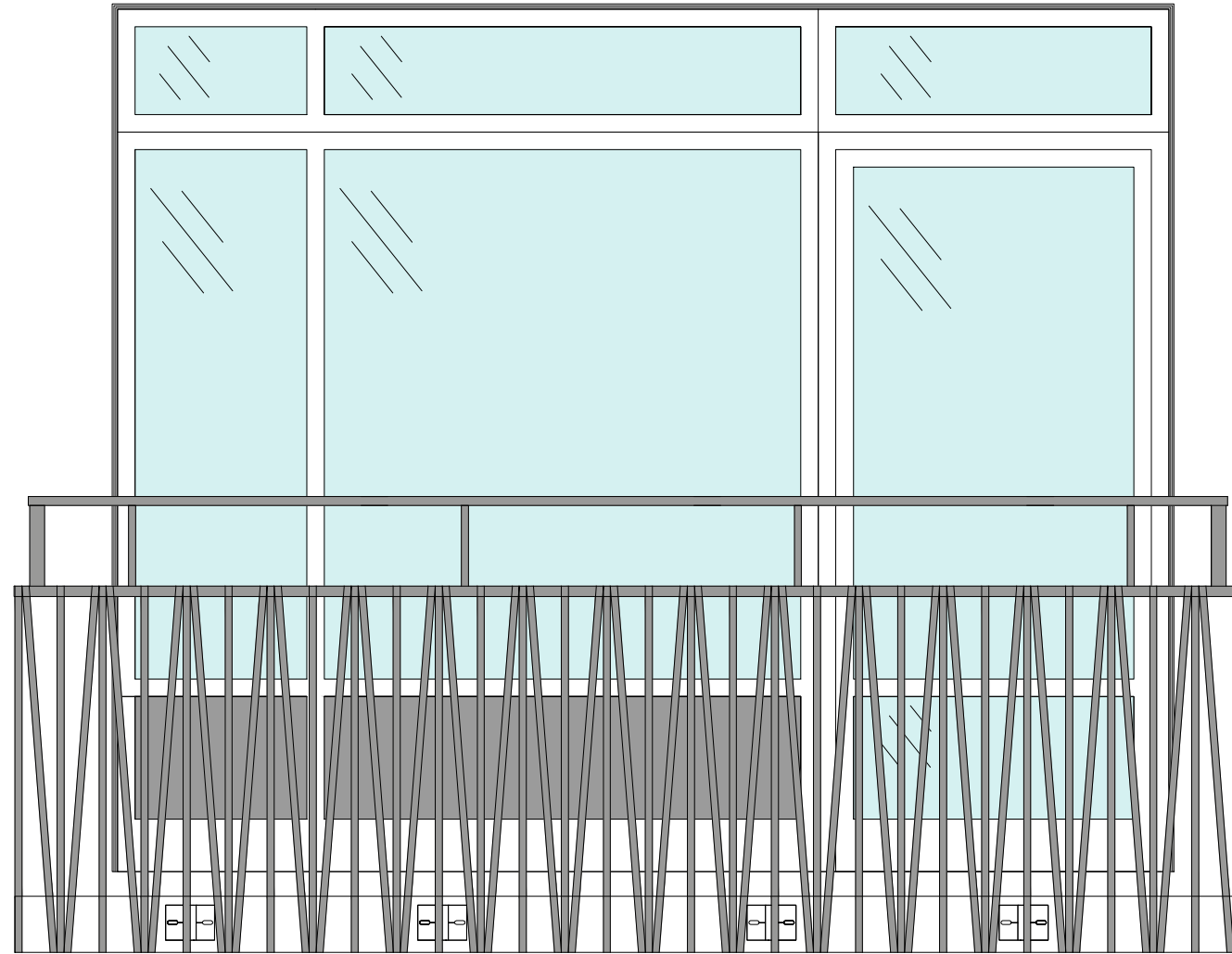
SKALA 1:100 (A3)
0 0,5 1 2,5 5

HANDLINGEN ÄR I SIN HELHET
SKYDDAD UPPHOVSRETTSLIGT

0 0,25 0,5 0,75 1

SKALA 1:20 (A3)

HANDLINGEN ÄR I SIN HELHET
SKYDDAD UPPHOVSRETTSLIGT



ALTERNATIV FASADUTFORMNING BALKONGRÄCKE
FRONT MED SNEDSTÄLLT PINNARÄCKE
ALTERNATIVT UTFÖRANDE MED TÄT PLÅT PÅ GAVLAR

Bo Lamell

FASADALTERNATIV

Ritning: 11d

2020-03-10

JSB VI BYGGER
FÖR FLER



HANDLINGEN ÄR I SIN HELHET
SKYDDAD UPPHOVSRETTSLIGT

Bo Lamell

INNRE GESTALTNINGSPROGRAM

Ritning: 12a
2020-03-10

JSB VI BYGGER
FÖR FLER



Projektspecifik flexibilitet:

Planlösningar enligt Ritning 6, 7, 8, 9

Klinker - Kulör val i samma prisklass

Kakel - Kulör val i samma prisklass

Bänkskivor - Kulör val i samma prisklass

Stänkskydd - Fibo kitchenboard enligt standard

Kulör invändiga väggar - Valfri NCS S kulör

Hissinredning - Enligt Kone standardalternativ



HANDLINGEN ÄR I SIN HELHET
SKYDDAD UPPHOVSRETTSLIGT

Bo Lamell

BYGGSYSTEM

Ritning: 1b
2020-03-10

JSB VI BYGGER
FÖR FLER