

A photograph of a child in a light-colored hoodie and dark pants, wearing dark boots, being helped by an adult in jeans and light-colored boots to climb a large log. The child is holding the adult's hand. The background is a sandy area with trees.

FÖRSKOLAN TALLEN

HÅLLBAR FÖRSKOLA I VÄRLDSKLASS

JSB

DET ÄR VIKTIGT ATT INVESTERA I FRAMTIDEN

Våra barn spenderar ungefär lika många timmar på förskolan som vi gör på jobbet. Den fysiska miljön i förskolan har stor betydelse för deras utveckling, hälsa och möjligheter till lärande. Bra förskolor är en viktig investering i framtiden.

VI BYGGER FÖR **FLER**



JSB

SVERIGE BEHÖVER FLER BRA SKOLOR OCH FÖRSKOLOR

Många kommuner har inte byggt nya skolor och förskolor på decennier. Andra kämpar för att hitta mark i allt tätare stadsdelar.

På flera platser i landet har en tillfällig lösning varit att etablera moduler för skola och förskola. Tyvärr riskerar modulerna bli långvariga om man inte lyckas hitta en permanent lösning.

NYCKELFÄRDIGA FÖRSKOLOR AV HÖG KVALITET

Sedan 2020 har JSB ett ramavtal med Sveriges Kommuner och Regioner (SKR) för upphandling av förskolor i hela landet. Avtalet gör det enklare för kommuner att beställa nyckelfärdiga förskolor med barnens och förskoleverksamheternas behov i fokus.

VI BYGGER FÖR **FLER**

MÖTER HÖGA KRAV

- Förskolorna har tagits fram utifrån en hög kravställningsnivå.
- Kravställningsarbetet har genomförts tillsammans med en referensgrupp där över 20 kommuner och bolag har bidragit.

TIDSBESPARING

- Merparten av all projektering såväl som upphandlingsprocessen är redan genomförd.
- Bygglovshandlingar kan i stort sett beställas från första dagen.

KOSTNADSBESPARING

- Konceptförskolorna är upphandlade på nationellt ramavtal i tuff konkurrens.
- Varje förskola är optimerad i funktion och kostnad.
- Projekteringskostnader inkl. tekniska konsulter och arkitekter sparas in.

RITAD FÖR BARNEN AV WINGÅRDHS

Förskolan Tallen är en högkvalitativ byggnad i trä som är ritad av arkitektkontoret Wingårdhs. Med enkla, smarta lösningar och hållbara material skapar Tallen en god miljö för både barnen och verksamheten. En miljö som tar sitt ansvar för en hållbar framtid, både för individen och för planeten.

VI BYGGER FÖR **FLER**

Wingårdhs



JSB

HÖGST RANKAD AV ALLA I RAMAVTALET

Av de elva byggföretag som tilldelades ramavtalet fick JSB högst avräkningspoäng.

MEDELPOÄNG JSB:

76

MEDELPOÄNG ÖVRIGA:

46

FÖRSKOLAN TALLEN KAN AVROPAS I HELA LANDET



NORRA SVERIGE
MELLERSTA SVERIGE
VÄSTRA SVERIGE
SÖDRA SVERIGE

VI BYGGER FÖR FLER

JSB

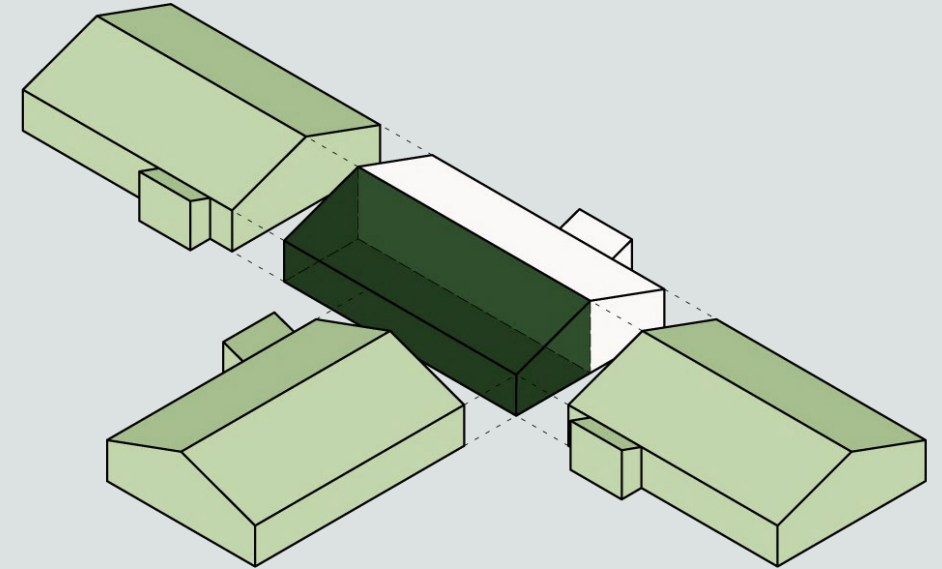
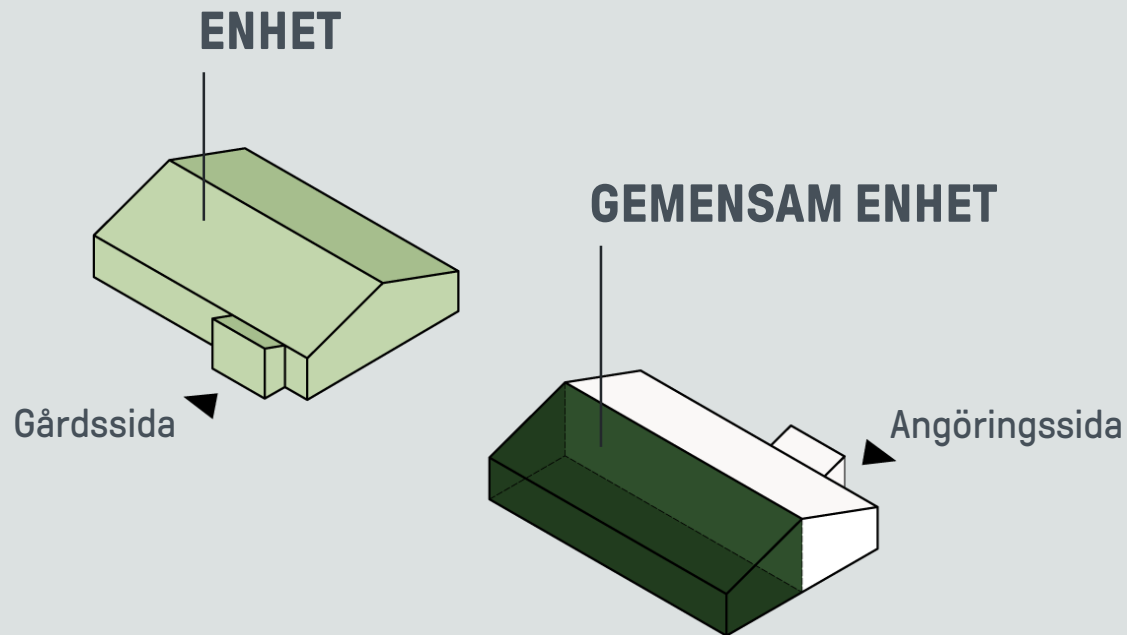
KONCEPT OCH INTERIÖR GESTALTNING

FÖRSKOLAN TALEN

JSB

KONCEPTET

Tallen är mycket flexibel och kan byggas för att passa de flesta omgivningar, tomter och behov. Entré och interna rumssamband är organiserade så att förskolan lätt kan skalas upp och fler enheter kan adderas på olika sätt.



ENHET:

36 barn
7 pedagoger
2-3 baser

GEMENSAM ENHET:

Storkök
Gemensamma ytor
Flexibla ytor

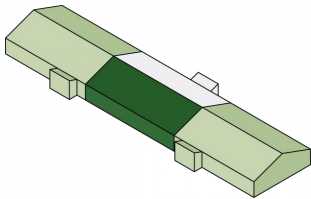
KONCEPTTYPER

I dagsläget erbjuder vi sex utformningar uppdelade i fyra koncepttyper. [Se mer av koncepttyperna här](#)



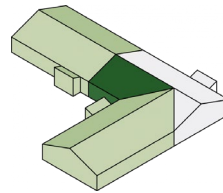
A1

2 enheter i en våning,
4-6 baser för 72 barn



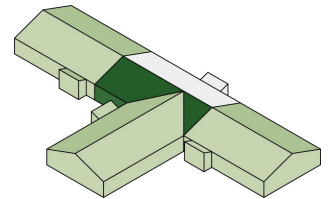
A2

2 enheter i en våning,
4-6 baser för 72 barn



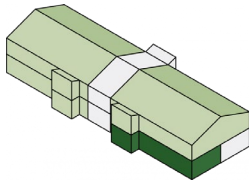
B

3 enheter i en våning
6-9 baser för 108 barn



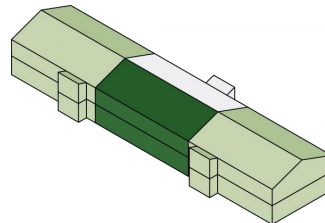
C

3 enheter i två våningar
6-9 baser för 80-120 barn



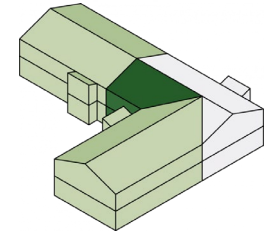
D1

4 enheter i två våningar
8-12 baser för 144 barn



D2

4 enheter i två våningar,
8-12 baser för 144 barn



VI BYGGER FÖR FLER

JSB

KONCEPTTYPER A ALT. 1



ENHETER: 2 st i en våning

BASER: 4-6 st

ANTAL BARN: 72 st

PERSONAL: 14 st

PRODUKTIONSTID: 12 månader

AREA:

BTA: 949 kvm

BRA (A-temp): 867 kvm

LOA: 830 kvm

BYA: 1305 kvm

PEDAGOGISK YTA: 434 kvm

BARNYTA: 604 kvm



VI BYGGER FÖR FLER

JSB

KONCEPTTYPER A ALT. 2



ENHETER: 2 st i en våning

BASER: 4-6 st

ANTAL BARN: 72 st

PERSONAL: 14 st

PRODUKTIONSTID: 12 månader

AREA:

BTA: 946 kvm

BRA (A-temp): 863 kvm

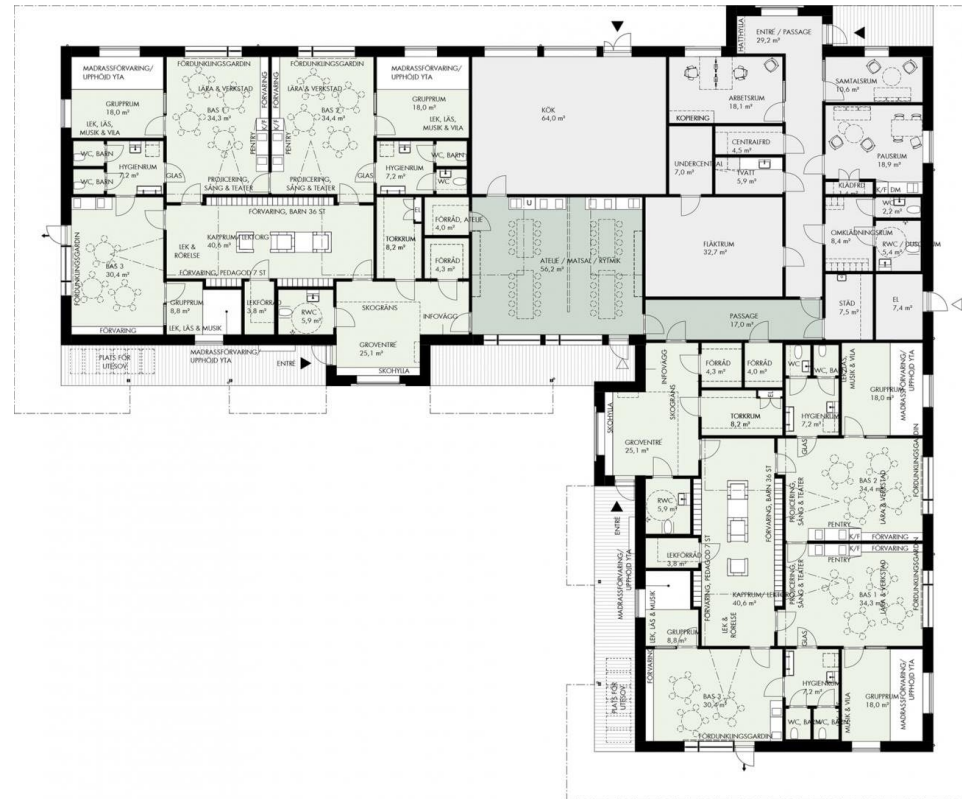
LOA: 816 kvm

BYA: 1289 kvm

PEDAGOGISK YTA: 425 kvm

BARNYTA: 588 kvm

VI BYGGER FÖR FLER



KONCEPTTYPER

B



ENHETER: 3 st i en våning

BASER: 6-9 st

ANTAL BARN: 108 st

PERSONAL: 21 st

PRODUKTIONSTID: 14 månader

AREA:

BTA: 1320 kvm

BRA (A-temp): 1232 kvm

LOA: 1173 kvm

BYA: 1782 kvm

PEDAGOGISK YTA: 641 kvm

BARNYTA: 887 kvm



VI BYGGER FÖR FLER

KONCEPTTYPER

C

ENHETER: 3 st i två våningar

BASER: 6-9 st

ANTAL BARN: 80-120 st

PERSONAL: 21 st

PRODUKTIONSTID: 14 månader

AREA:

BTA: 1379 kvm

BRA (A-temp): 1275 kvm

LOA: 1215 kvm

BYA: 809 kvm

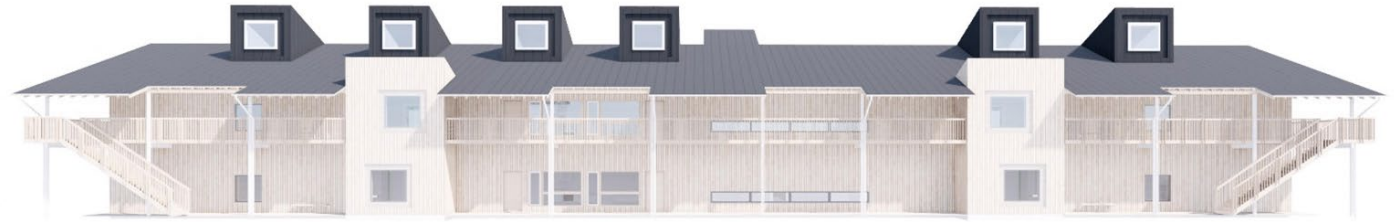
PEDAGOGISK YTA: 642 kvm

BARNYTA: 892 kvm

VI BYGGER FÖR FLER



KONCEPTTYPER D ALT. 1



ENHETER: 4 st två våningar

BASER: 8-12 st

ANTAL BARN: 144 st

PERSONAL: 28 st

PRODUKTIONSTID: 16 månader

AREA:

BTA: 1845 kvm

BRA (A-temp): 1714 kvm

LOA: 1643 kvm

BYA: 1075 kvm

PEDAGOGISK YTA: 860 kvm

BARNYTA: 1201 kvm



VI BYGGER FÖR FLER

KONCEPTTYPER D ALT. 2

ENHETER: 4 st två våningar

BASER: 8-12 st

ANTAL BARN: 144 st

PERSONAL: 28 st

PRODUKTIONSTID: 16 månader

AREA:

BTA: 1869 kvm (max 1870)

BRA (A-temp): 1721 kvm

LOA: 1660 kvm

BYA: 1056 kvm

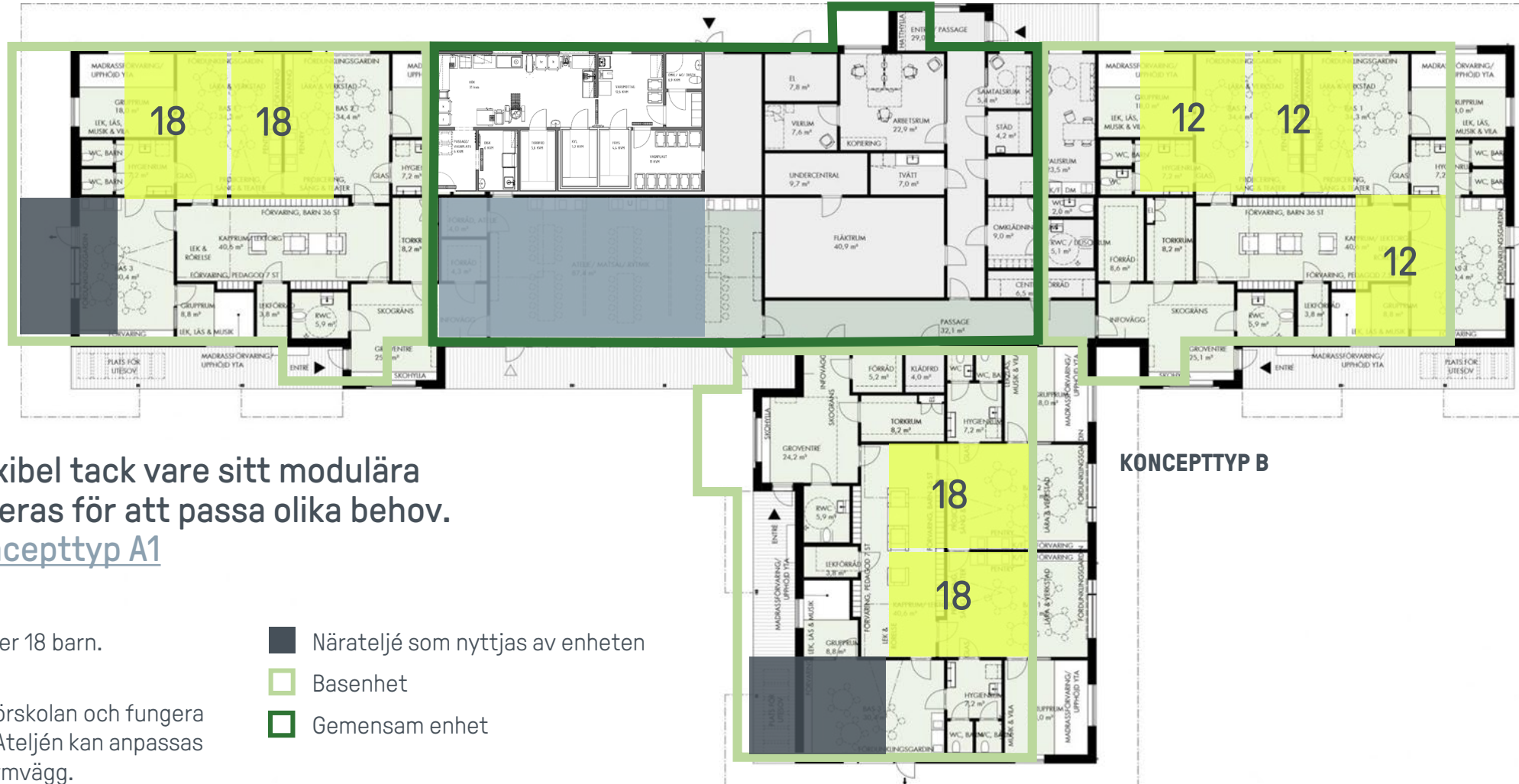
PEDAGOGISK YTA: 868 kvm (min 680)

BARNYTA: 1164 kvm

VI BYGGER FÖR FLER



FLEXIBILITET



Tallen är mycket flexibel tack vare sitt modulära system och kan varieras för att passa olika behov. [Se 3 exempel på koncepttyp A1](#)

- Bas för barngrupp med 12 eller 18 barn. Totalt 36 per enhet.
- Närateljé som nyttjas av enheten
- Basenhet
- Gemensam enhet
- Ateljén kan nyttjas av hela förskolan och fungera väl som gemensam matsal. Ateljén kan anpassas till två rum med hjälp av skärmvägg.

KONCEPTYP B

BASENHET ENTRÉN

Varje enhet har en egen entré. Via entréns skofria zon nås förskolans gemensamma delar. I entrén finns även en invändig trappa i de koncepttyper som har två våningar.



BASENHET KAPPRUMMET

Enhetens gemensamma kapprum utgör en extra lekya med närhet till lekförråd och plats för rörelse. Här finns förvaring för kläder och strukturer som delar upp ytan och skapar mindre rum i rummet. I mitten av rummet står en uppbyggd gata med hus som fungerar både som sittmöbel och lekstruktur.

För samtliga koncepttyper ingår följande:

- Klädförvaring
- Lekstruktur

VI BYGGER FÖR **FLER**



JSB

BASENHET BASERNA

Enheterna rymmer som standard tre baser. De består av ett större allrum och ett mindre rum med plats för vila. I allrummet finns generöst med förvaring och plats för aktiviteter. Allrummet har också ett pentry där pedagogerna kan förbereda mellanmål.

För samtliga koncepttyper ingår följande:

- Förvaringshyllor
- Madrassförvaring
- Bokhylla/sittbänk

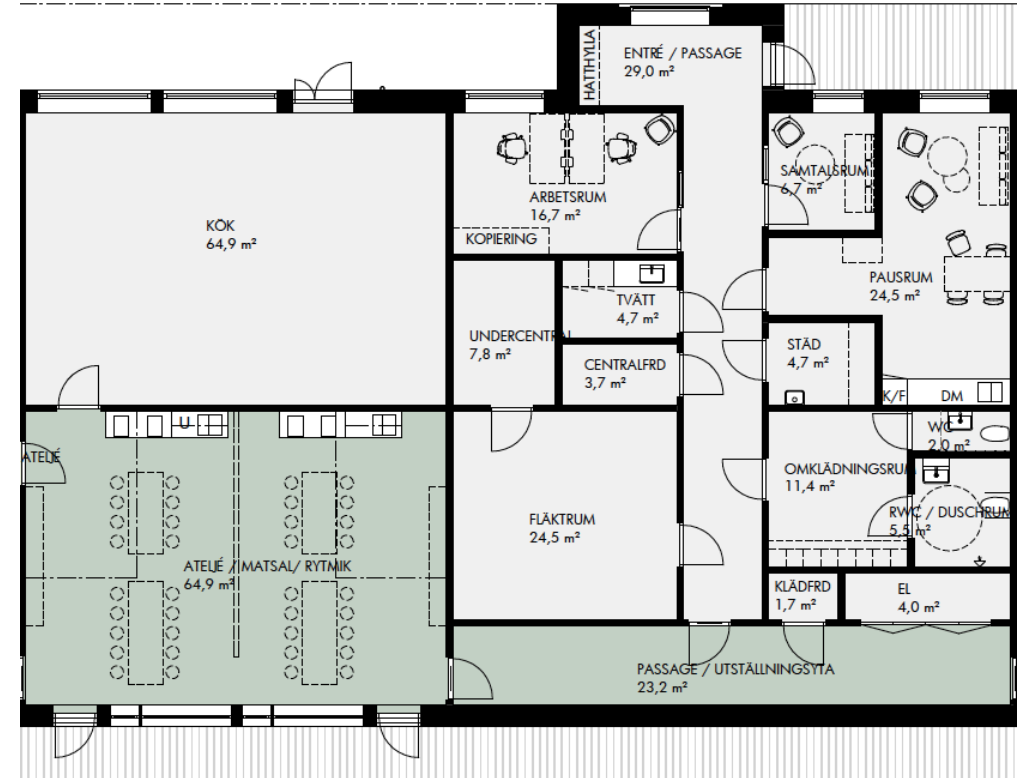
VI BYGGER FÖR **FLER**



JSB

GEMENSAM ENHET

I den gemensamma enheten finns kök, pedagogiska ytor och personalutrymmen. Pedagogerna har tillgång till bland annat kontor, personalrum och eget omklädningsrum med dusch.



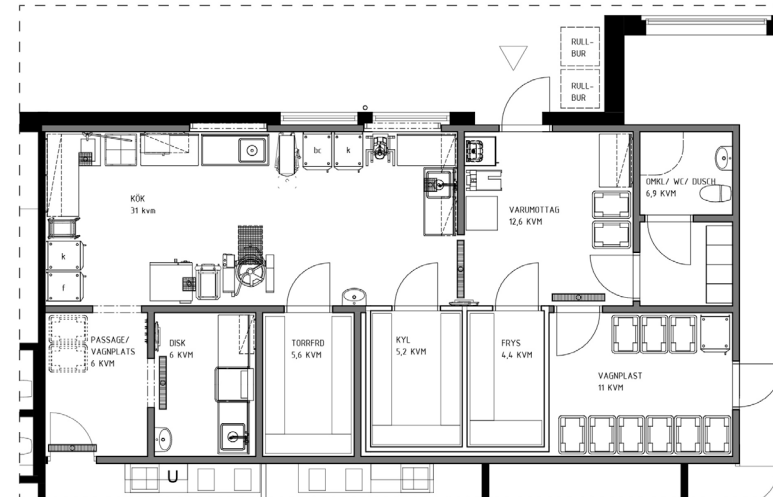
GEMENSAM ENHET KÖK

Förskolans storkök finns i två storlekar, ett mottagningskök på cirka 65 kvm för de mindre koncepttyperna och ett tillagningskök på cirka 90 kvm för de större. Det kan kompletteras med en intilliggande matsal.

MOTTAGNINGSKÖK – Koncepttyp A



TILLAGNINGSKÖK – Koncepttyp B, C, D



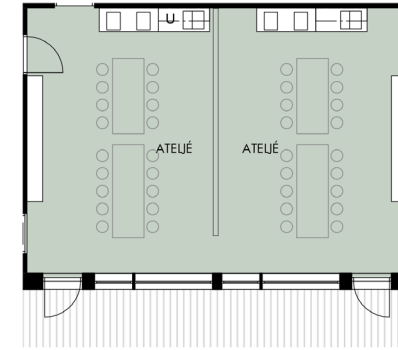
GEMENSAM ENHET PEDAGOGISK YTA

Förskolans gemensamma enhet har en större pedagogisk yta som kan användas som ateljé och verkstad, gemensam matsal eller en kombination av båda. Oavsett användningsområde ger ytan möjlighet till större samlingar som föräldramöten och terminsavslutningar.

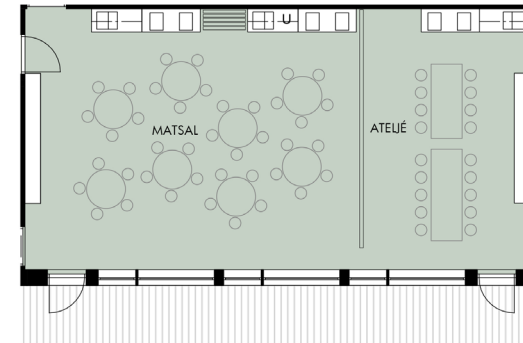
För samtliga koncepttyper ingår följande:

- Pentry
- Ugn
- Textil/vikvägg

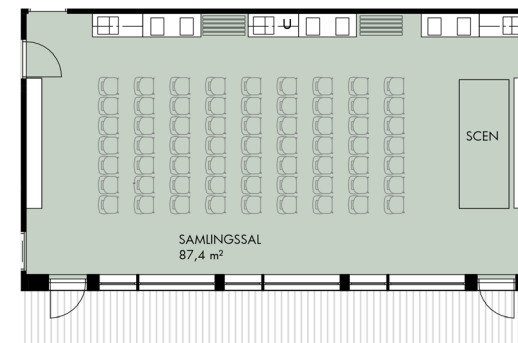
VI BYGGER FÖR FLER



Koncepttyp A och D möblerad som två ateljéer.



Koncepttyp B och C möblerad som matsal och ateljé.



Koncepttyp B och C möblerad som samlingsal med plats för scen.

UTVÄNDIG GESTALTNING

FÖRSKOLAN TALLEN

JSB

UTVÄNDIG GESTALTNING

Träbyggnaden erbjuder en varm och välkomnande känsla. Takets vertikalitet i form av listtäckning övergår i en fasadbeklädnad av stående träpanel. Det finns möjlighet att beklä byggnaden med andra fasadmateriäl, till exempel träspån eller fibercement.

VI BYGGER FÖR FLER



JSB

GENERÖST TILLTAGET TAKUTSPRÅNG

Ett av skolans mest framträdande attribut är det generöst tilltagna takutsprånget. Här skapas en extra skyddad zon mellan ute och inne lämplig, för exempelvis utesov. Det blir också en naturlig plats att samla barngruppen innan man ger sig ut eller in.

VI BYGGER FÖR FLER



JSB

UTMÄRKANDE ENTRÉER OCH BEHAGLIGT LJUS

Förskolans entréer utmärker sig som en egen volym och gör det enkelt att orientera sig och hitta rätt till sin avdelning. Ovan taket syns de lekfulla taklanterninerna som ger byggnaden en karaktäristisk siluett. Lanterninerna släpper in ett behagligt indirekt dagsljus till byggnadens mitt utan att blända eller överhetta.

VI BYGGER FÖR FLER



JSB

SAMMANFATTNING OCH PRIS

- Tallen har tagits fram utifrån en mycket hög kravställningsnivå och är optimerad i form och funktion.
- JSB rankades högst av de elva byggföretagen i ramavtalet.
- Mångfaldigt prisade arkitektkontoret Wingårdhs har ritat konceptet.
- Flera arkitektritade lösningar för förvaring, rumsavdelning och lek ingår i priset.
- Majoriteten av upphandlingsprocessen och projekteringen har redan genomförts, vilket ger lägre projekteringskostnader och sparar tid.
- Bygglovshandlingar kan i stort sett beställas från första dagen.



A1

BTA: 935 kvm
2 enheter, 4-6 baser för 72 barn
Pris från 34 960 000 SEK



A2

BTA: 929 kvm
2 enheter, 4-6 baser för 72 barn
Pris från 35 070 000 SEK



B

BTA: 1320 kvm
3 enheter, 6-9 baser för 108 barn
Pris från 45 000 000 SEK



C

BTA: 1379 kvm
3 enheter, 6-9 baser för 108 barn
Pris från 46 780 000 SEK



D1

BTA: 1845 kvm
4 enheter, 8-12 baser för 144 barn
Pris från 54 080 000 SEK



D2

BTA: 1869 kvm
4 enheter, 8-12 baser för 144 barn
Pris från 54 240 000 SEK

Peter Axelsson

Affärsområdeschef JSB Bygg Mellan

+46 739-10 00 75

peter.axelsson@jsb.se

JSB Construction AB

Box 56, Odalvägen 12

374 02 Asarum

+46 454-32 96 65

jsb.se

**Vi bygger
för fler**

JSB